

"Zappallas, the spirit inside you."

2011年4月期 第2四半期 決算説明資料 2010.12

ZAPPALLAS

株式会社ザッパラス

東京証券取引所市場第1部 :3770

目次

Chapter 1 2011年4月期第2四半期 ハイライト 2

Chapter 2 2011年4月期第2四半期決算の概況 5

Chapter 3 セグメント別の概況 14

第2四半期累計 連結業績

- ✓売上高・営業利益ともに上期最高益を更新
- ✓売上高は5,714百万円、前年同期比3.1%増
- ✓営業利益は1,637百万円、前年同期比9.3%増
- ✓コマース関連事業売上高は1,170百万円となり過去最高

第2四半期会計 連結業績

- ✓売上高は2,858百万円となり、前年同期比3.8%増
- ✓営業利益は842百万円、営業利益率は29.5%（四半期最高益）

コンテンツ

- ✓提供サイト数は、コンテンツで新規15サイト投入し、433サイトに
- ✓有料会員数は、前四半期比で0.9万人増加し、224.2万人
(占いは4.1万人増加、デコメ、その他で減少)
- ✓iPhone、アンドロイド対応コンテンツ「星読み」提供開始
- ✓GREE向けに5サイト新規投入(占い3、デコメ2)

コマース

- ✓モバイルコマース会員数は前四半期比で33.8万人増加し、92.9万人
- ✓新規サイト「みんなdeダイエット」提供開始
- ✓PCサイト(楽天)への出店開始

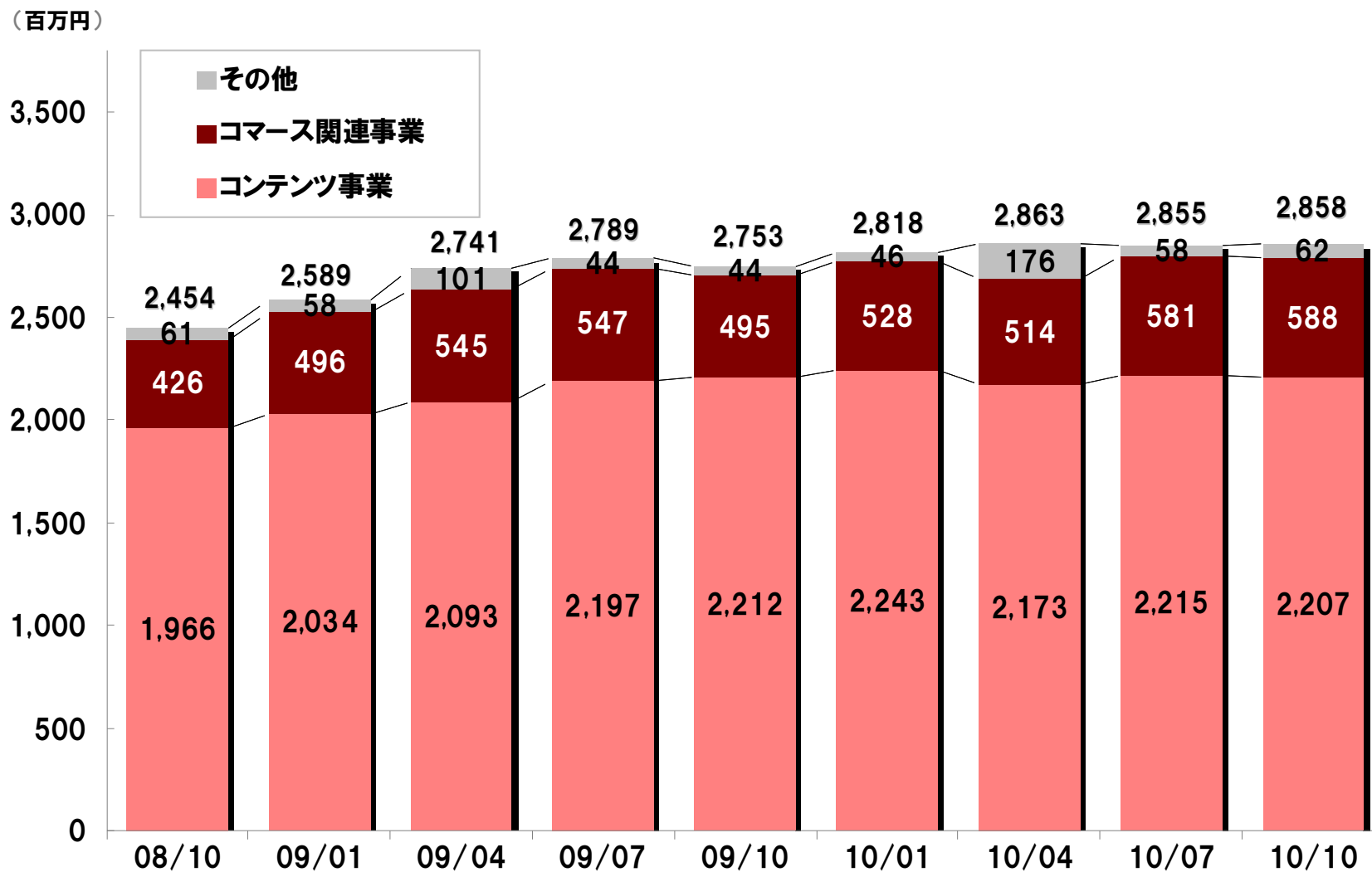
新たな取り組み

- ✓携帯位置情報ゲーム「スピトラ」を8月より提供開始
- ✓当社初の自社会員プラットフォームとなるモバイルサイト「スピチャン」にて
仮想通貨「ミント」を10月より導入

2011年4月期 第2四半期 連結損益計算書

	2011年4月期 第2四半期(累計)		2010年4月期 第2四半期(累計)		前年同期比	2011年4月期 第2四半期(会計)	
	百万円	(%)	百万円	(%)	(%)	百万円	(%)
売上高	5,714	100.0	5,542	100.0	103.1	2,858	100.0
売上総利益	3,838	67.2	3,746	67.6	102.4	1,914	67.0
販売管理費	2,201	38.5	2,248	40.6	97.9	1,070	37.5
営業利益	1,637	28.6	1,498	27.0	109.3	843	29.5
経常利益	1,648	28.8	1,497	27.0	110.1	849	29.7
当期純利益	973	17.0	878	15.9	110.8	500	17.5

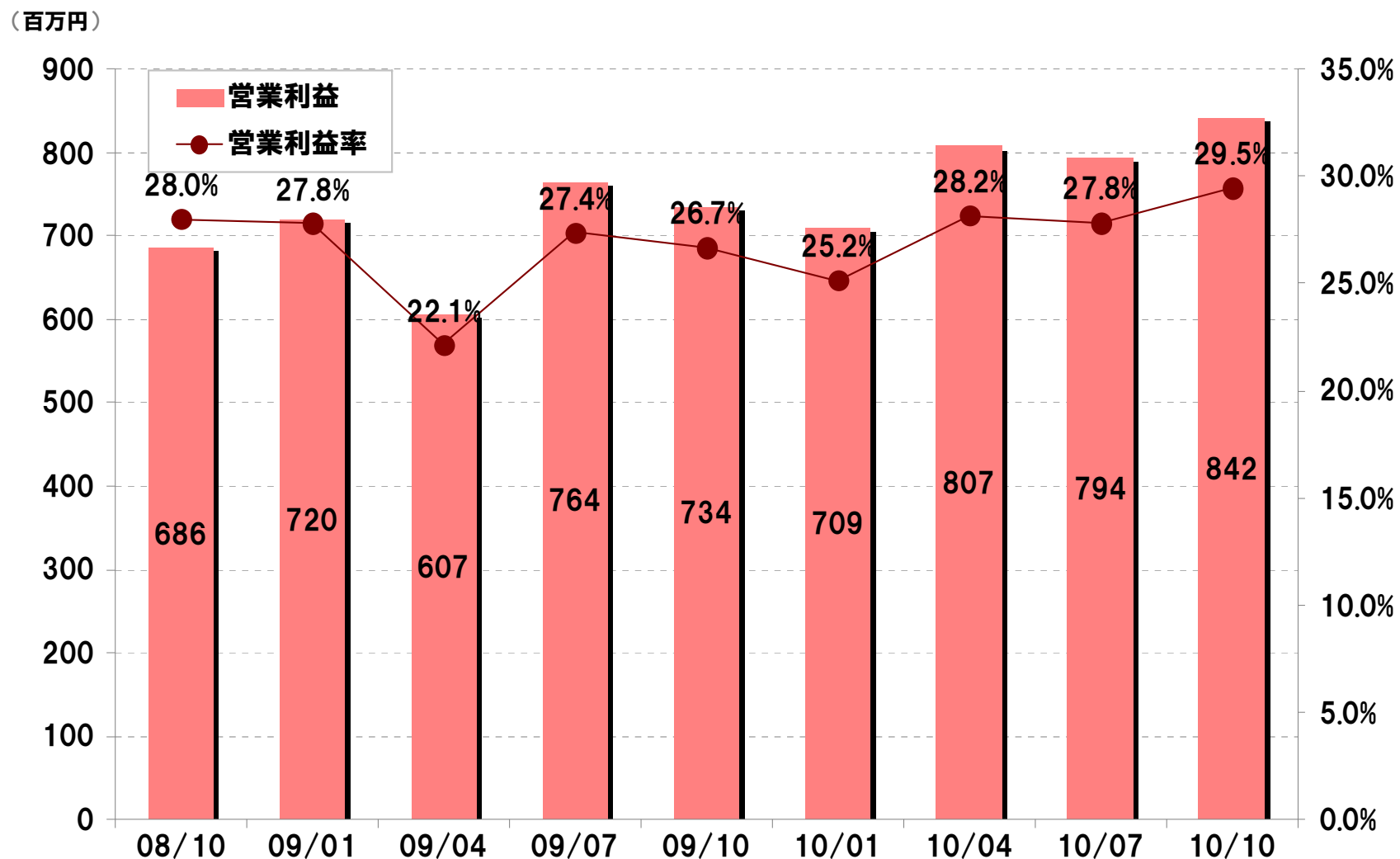
連結売上高の推移(四半期毎)



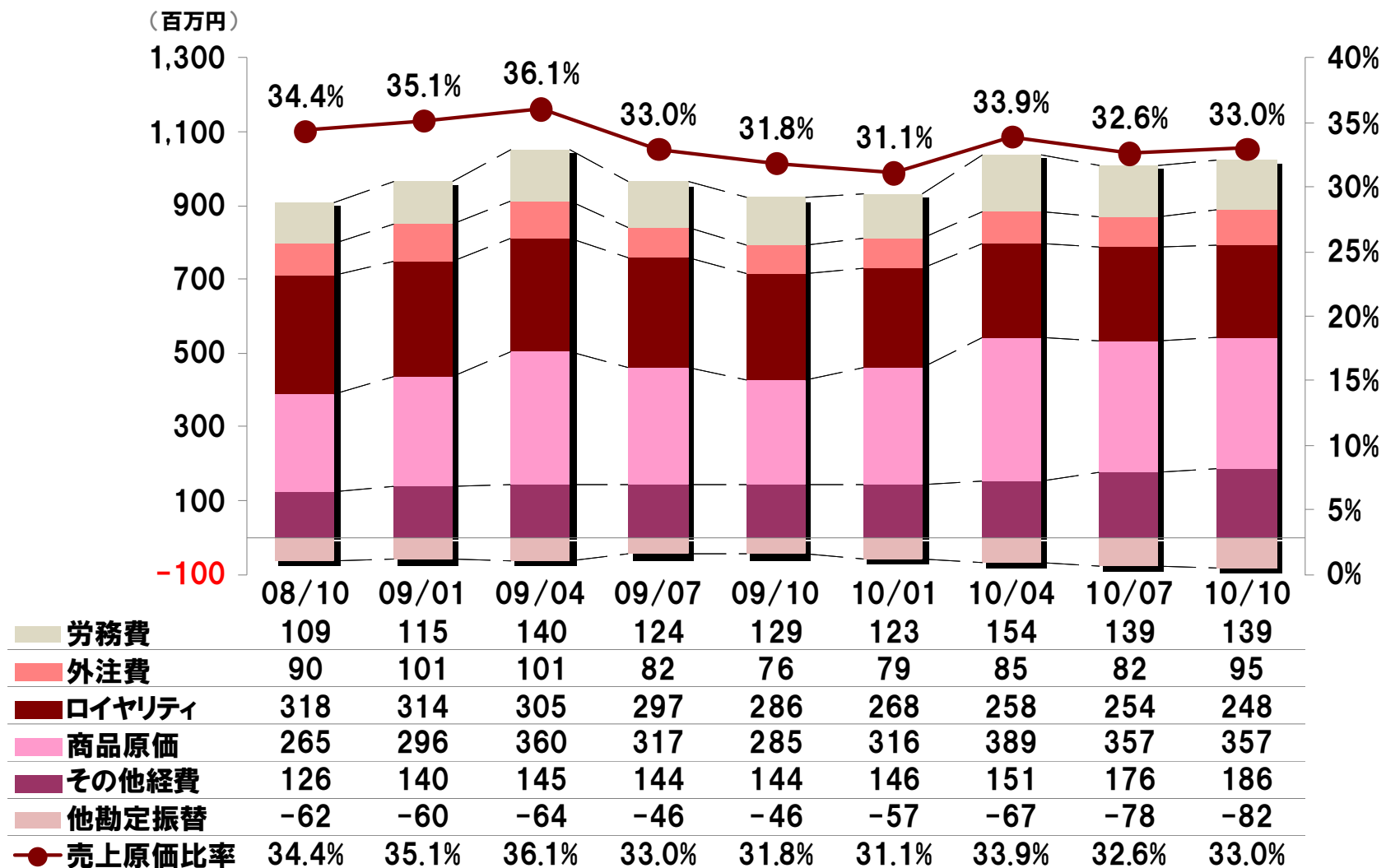
※セグメント変更の影響が軽微であることから2010年4月期以前は組み替え前の数値を記載しております。

連結営業利益の推移(四半期毎)

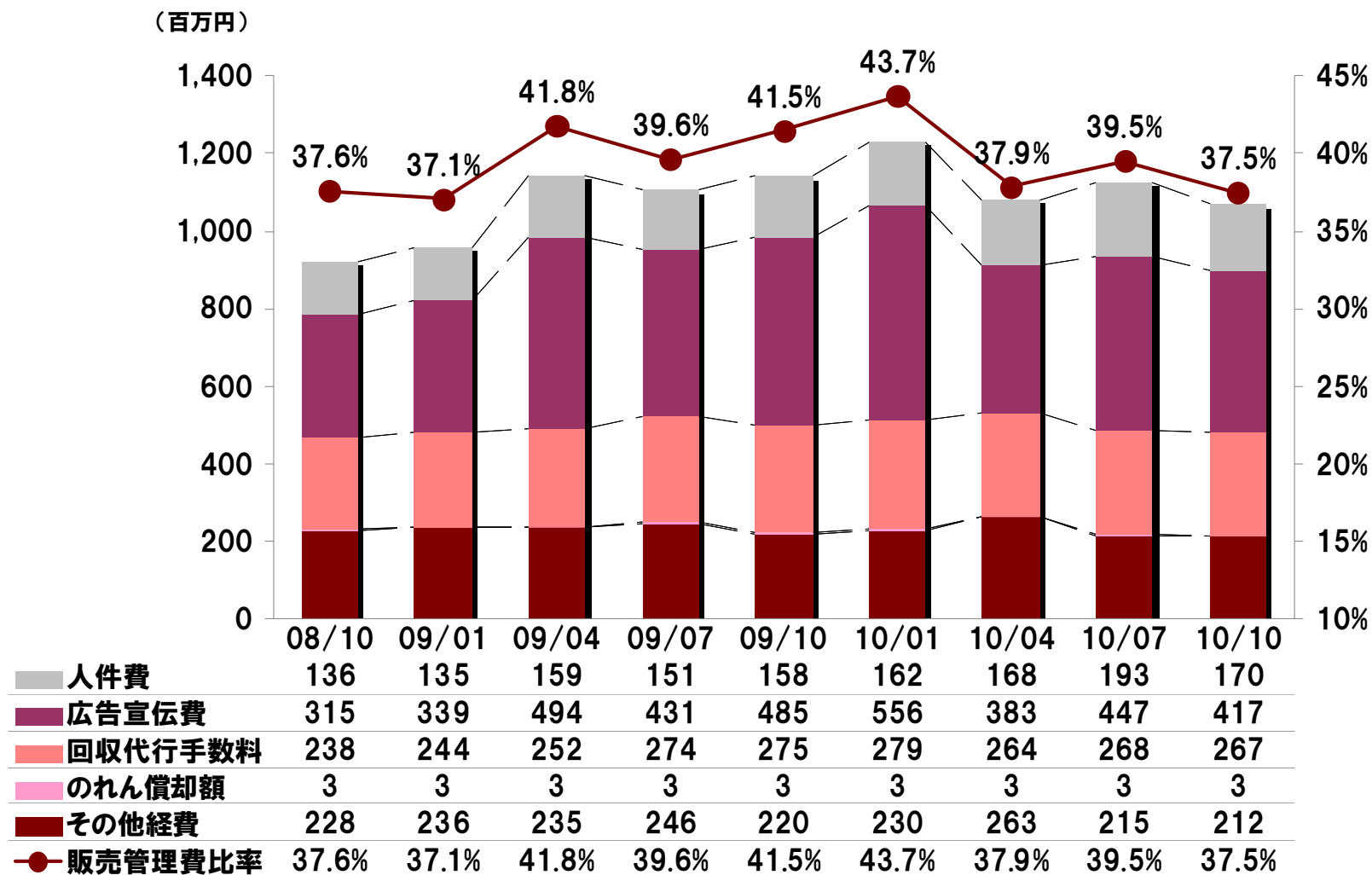
四半期営業利益、営業利益率は過去最高を達成。



連結売上原価の推移(四半期毎)



連結販売管理費の推移(四半期毎)



2011年4月期 第2四半期連結貸借対照表

	2010年10月末		2010年4月末		増減額	
	金額	比率	金額	比率	金額	
流動資産	6,247	79.2%	5,880	77.9%	367	売掛金の増加 449百万円
固定資産	1,640	20.8%	1,663	22.1%	▲22	
有形固定資産	139	1.8%	143	1.9%	▲4	役員退職慰労引当金の 減少 ▲143百万円
無形固定資産	503	6.4%	467	6.2%	36	
ソフトウェア	265	3.4%	211	2.8%	54	剰余金の増加 453百万円
のれん	206	2.6%	213	2.8%	▲6	
その他	31	0.4%	42	0.6%	▲11	
投資その他の資産	997	12.6%	1,052	14.0%	▲54	
資産合計	7,888	100.0%	7,543	100.0%	344	
負債合計	1,625	20.6%	1,737	23.0%	▲111	
純資産合計	6,263	79.4%	5,806	77.0%	456	
負債純資産合計	7,888	100.0%	7,543	100.0%	344	

2011年4月期 第2四半期 連結キャッシュ・フロー計算書

(百万円)

	2011年4月期 第2四半期(累計)	2010年4月期 第2四半期(累計)
営業活動によるキャッシュ・フロー	596	775
投資活動によるキャッシュ・フロー	▲215	▲248
財務活動によるキャッシュ・フロー	▲517	▲528
現金及び現金同等物の増減	▲136	▲1
現金及び現金同等物の期末残高	3,644	4,042

■営業キャッシュ・フロー主な増減要因

税金等調整前四半期純利益の計上	1,642百万円
減価償却費の計上	138百万円
売上債権等の減少	▲449百万円
法人税等の支払	▲626百万円

■投資キャッシュ・フロー主な増減要因

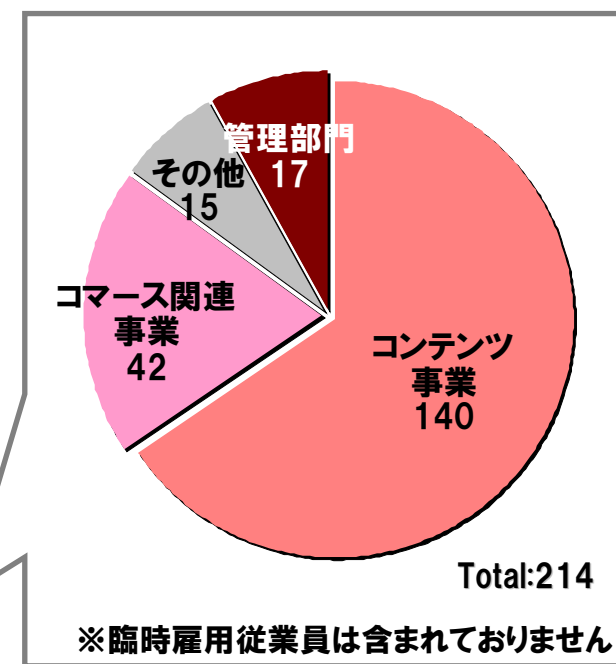
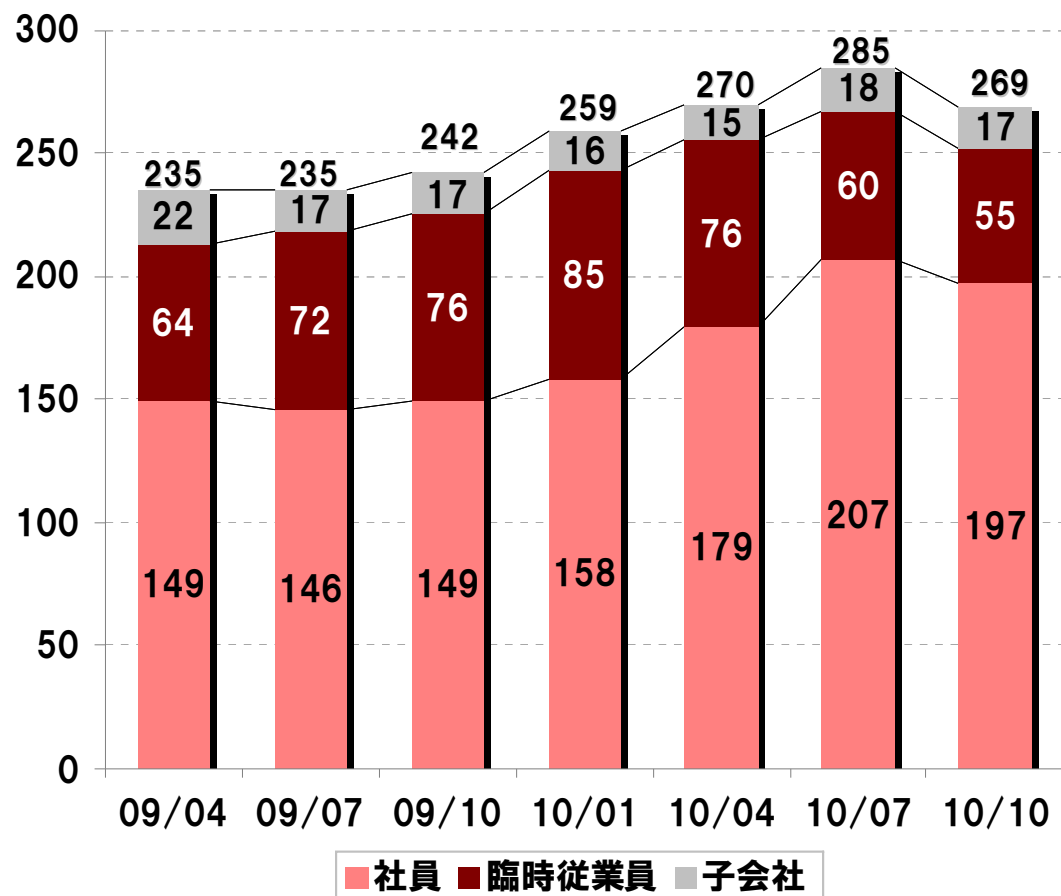
無形固定資産の取得	▲158百万円
有形固定資産の取得	▲31百万円
投資有価証券の取得	▲19百万円

■財務キャッシュ・フロー主な増減要因

配当金の支払	▲516百万円
--------	---------

連結従業員数の推移

(人)



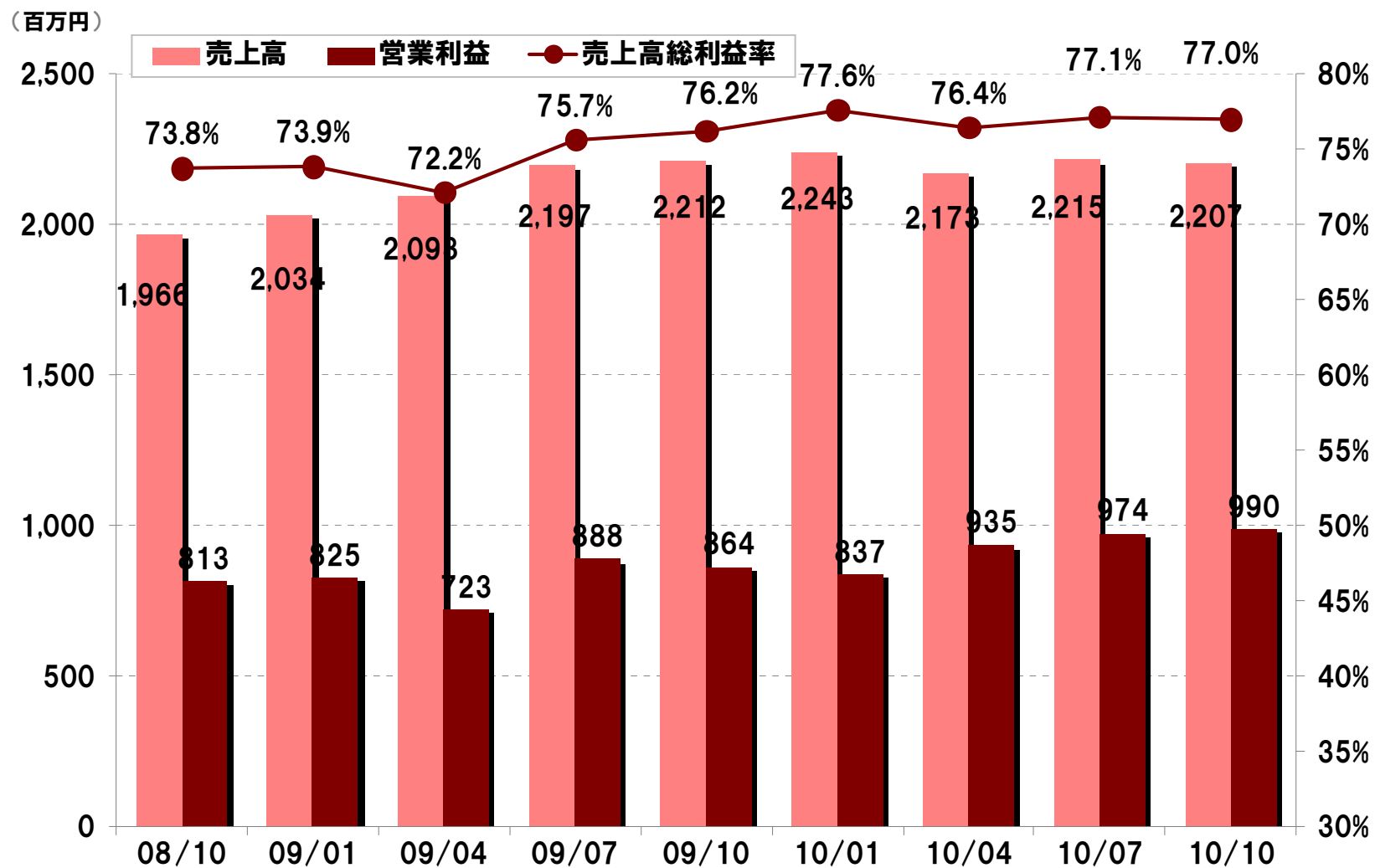
※セグメント変更の影響が軽微であることから2010年4月期以前は組み替え前の数値を記載しております。

Chapter 1 2011年4月期第2四半期 ハイライト 2

Chapter 2 2011年4月期第2四半期決算の概況 5

Chapter 3 セグメント別の概況 14

コンテンツ事業～業績推移(四半期毎)



※セグメント変更の影響が軽微であることから2010年4月期以前は組み替え前の数値を記載しております。

ZAPPALLAS

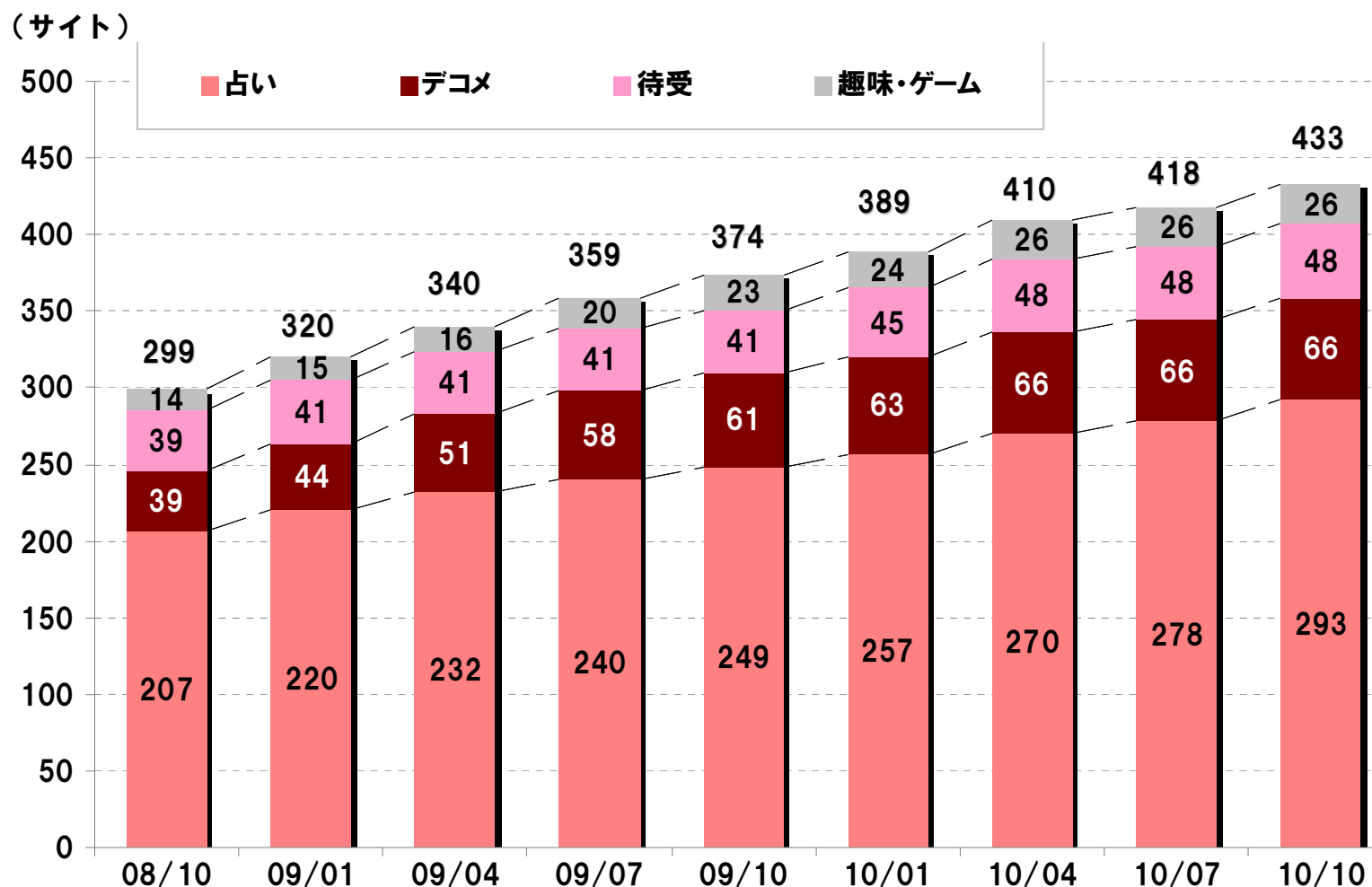
コンテンツ事業の主な費目

(百万円)

費目		2011年4月期 第2四半期(累計)	対売上 比率	2010年4月期 第2四半期(累計)	対売上 比率
原 価	労務費	236	5.3%	243	5.5%
	ロイヤリティ	502	11.4%	584	13.3%
	外注費	144	3.3%	140	3.2%
	その他	130	3.0%	92	2.1%
販 管	人件費	40	0.9%	55	1.3%
	広告宣伝費	769	17.4%	856	19.4%
	回収代行手数料	535	12.1%	549	12.5%
	その他	98	2.2%	135	3.1%

※セグメント変更の影響が軽微であることから2010年4月期以前は組み替え前の数値を記載しております。

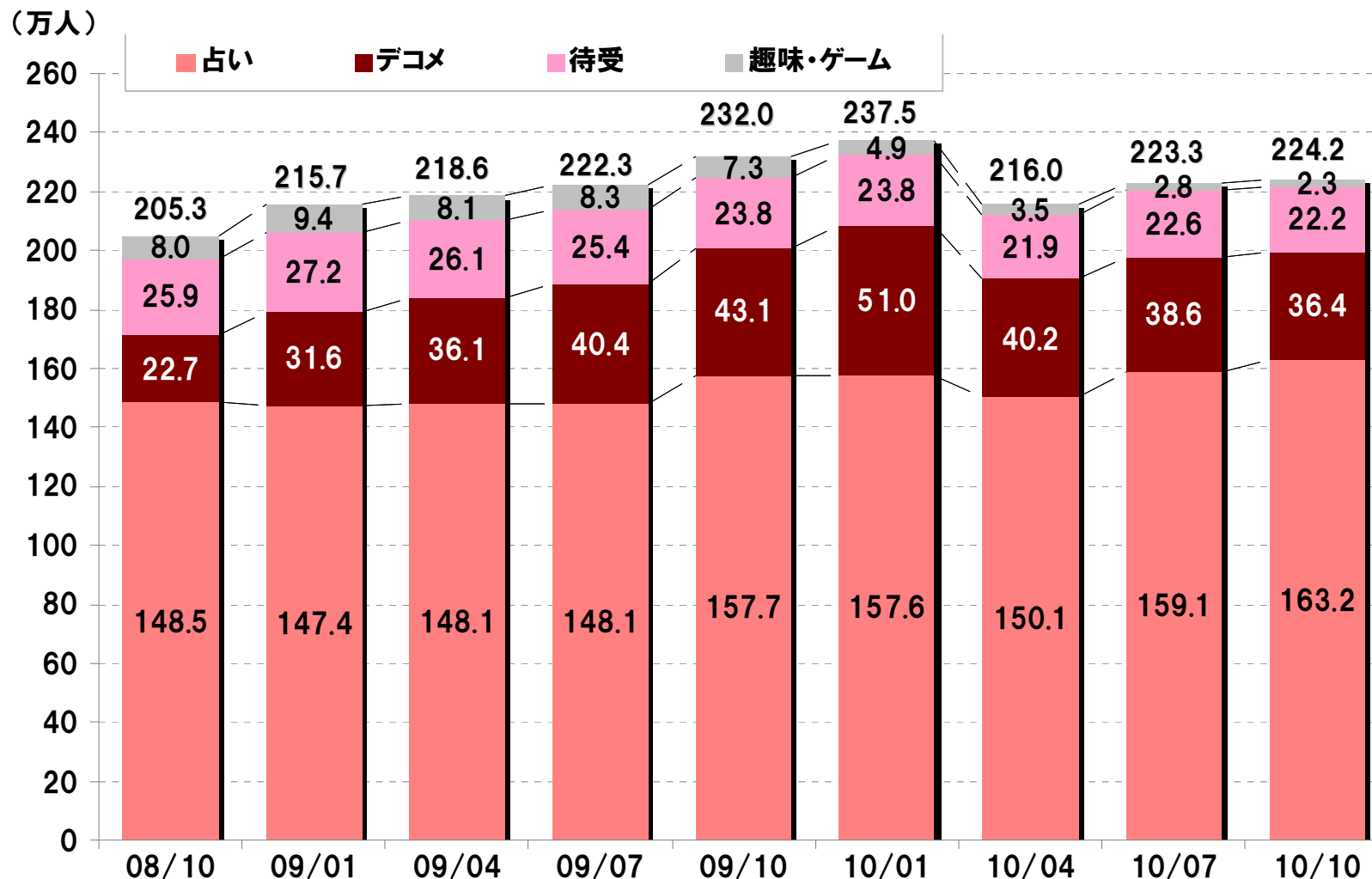
提供サイト数の推移



PCコンテンツ 新規投入数	08/10	09/01	09/04	09/07	09/10	10/01	10/4	10/7	10/10
	12	14	16	24	29	29	26	29	33

自社有料コンテンツ会員数の推移（月額課金）

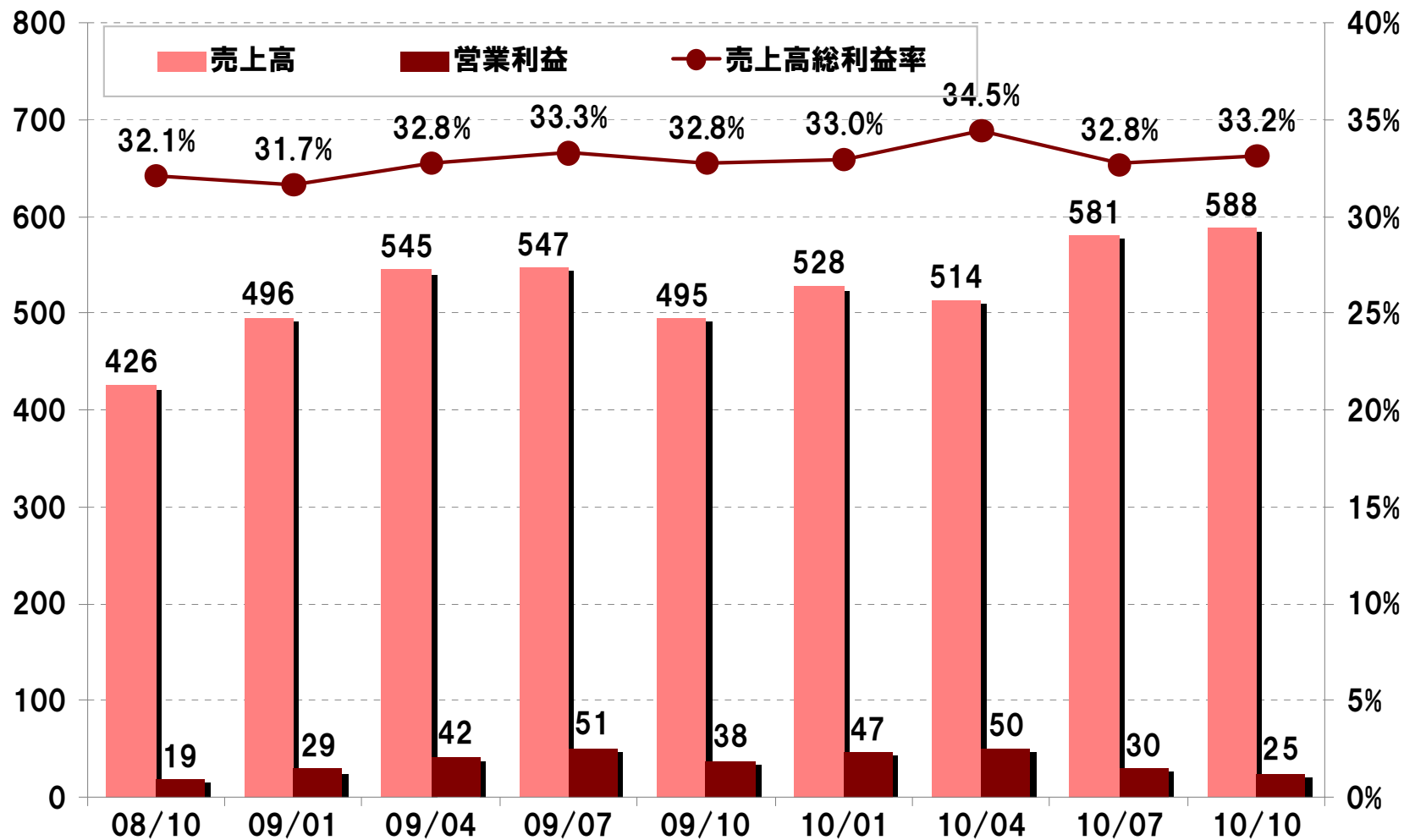
占いコンテンツ会員数が前四半期比で4.1万人増加。



コマース関連事業～業績推移(四半期毎)

新規サービスやWEB展開等により、Eコマース売上高が増加。

(百万円)



コマース関連事業の主な費目

(百万円)

費目		2011年4月期 第2四半期(累計)	対売上 比率	2010年4月期 第2四半期(累計)	対売上 比率
原価	商品原価	676	57.8%	598	57.4%
	荷造運搬費	108	9.3%	99	9.5%
	その他	0	0.0%	0	0.0%
販管	人件費	94	8.1%	74	7.1%
	広告宣伝費	91	7.8%	53	5.1%
	支払手数料	34	2.9%	39	3.7%
	地代家賃	26	2.2%	19	1.8%
	その他	83	7.1%	69	6.7%

コマース関連事業における内訳

◆コマース関連(ザッパラス)

	2010年4月期 第2四半期	2010年4月期 第3四半期	2010年4月期 第4四半期	2011年4月期 第1四半期	2011年4月期 第2四半期
売上高	330百万円	364百万円	335百万円	424百万円	438百万円
営業利益	27百万円	41百万円	44百万円	29百万円	20百万円

◆携帯電話販売等(ジープラス)

	2010年4月期 第2四半期	2010年4月期 第3四半期	2010年4月期 第4四半期	2011年4月期 第1四半期	2011年4月期 第2四半期
売上高	163百万円	163百万円	178百万円	157百万円	150百万円
営業利益	12百万円	8百万円	8百万円	3百万円	7百万円

※本データは、管理費用配賦前および連結相殺前の内部資料に基づいております。

2011年4月期業績予想に対する進捗状況

(百万円)

連 結		2011年4月期 上期業績予想		2011年4月期 通期業績予想		2011年4月期 第2四半期実績		上期 達成率	通期 進捗率
	売上高	5,390	100.0%	11,230	100.0%	5,714	100.0%	106.0%	50.9%
営業利益	1,450	26.9%	3,020	26.9%	1,637	28.6%	112.9%	54.2%	
経常利益	1,455	27.0%	3,030	27.0%	1,648	28.8%	113.3%	54.4%	
当期純利益	860	16.0%	1,790	15.9%	973	17.0%	113.1%	54.4%	

個 別		2011年4月期 上期業績予想		2011年4月期 通期業績予想		2011年4月期 第2四半期実績		上期 達成率	通期 進捗率
	売上高	5,010	100.0%	10,600	100.0%	5,406	100.0%	107.9%	51.0%
営業利益	1,440	28.7%	3,000	28.3%	1,632	30.2%	113.3%	54.4%	
経常利益	1,440	28.7%	3,000	28.3%	1,635	30.2%	113.5%	54.5%	
当期純利益	850	17.0%	1,770	16.7%	964	17.8%	113.4%	54.5%	