

"Always On Your Side"

2010年4月期 第2四半期 決算説明資料 2009.12

ZAPPALLAS

株式会社ザッパラス

東京証券取引所市場第1部 :3770

Chapter 1	2010年4月期第2四半期決算の概況	2
-----------	--------------------	---

Chapter 2	セグメント別業績の概況	12
-----------	-------------	----

Chapter 3	2010年4月期 業績予想に対する進捗状況	21
-----------	-----------------------	----

連結業績

- 売上高12.2%増、営業利益6.9%増(前年同期比)
- 月額課金会員数が9.7万人増加(前四半期比)
- 第2四半期末会員数232.0万人

デジタル コンテンツ 事業

モバイルサイト15サイト新規投入により、374サイトに
PCサイト29サイトを新規投入

- 占い9サイト、デコメ[®]3サイト、ゲーム3サイトを新規投入
- 著名占い師監修サイトが好調 (「島田秀平・手相占い」「西新宿の母」等)

コマース 関連事業

- モバイルコマース売上高が「ポケットマーケット」により前年同期比にて増加
- 季節性要因により、前四半期比では売上高が減少

その他事業

- mixiアプリ第1弾、「ミク×ミク相性占い」※10月27日より提供開始
サービス開始後、5日間で会員数12万人(10月末現在)と好調

※「ミク×ミク診断」は11月18日より「ミク×ミク相性占い」へと名称変更いたしました。

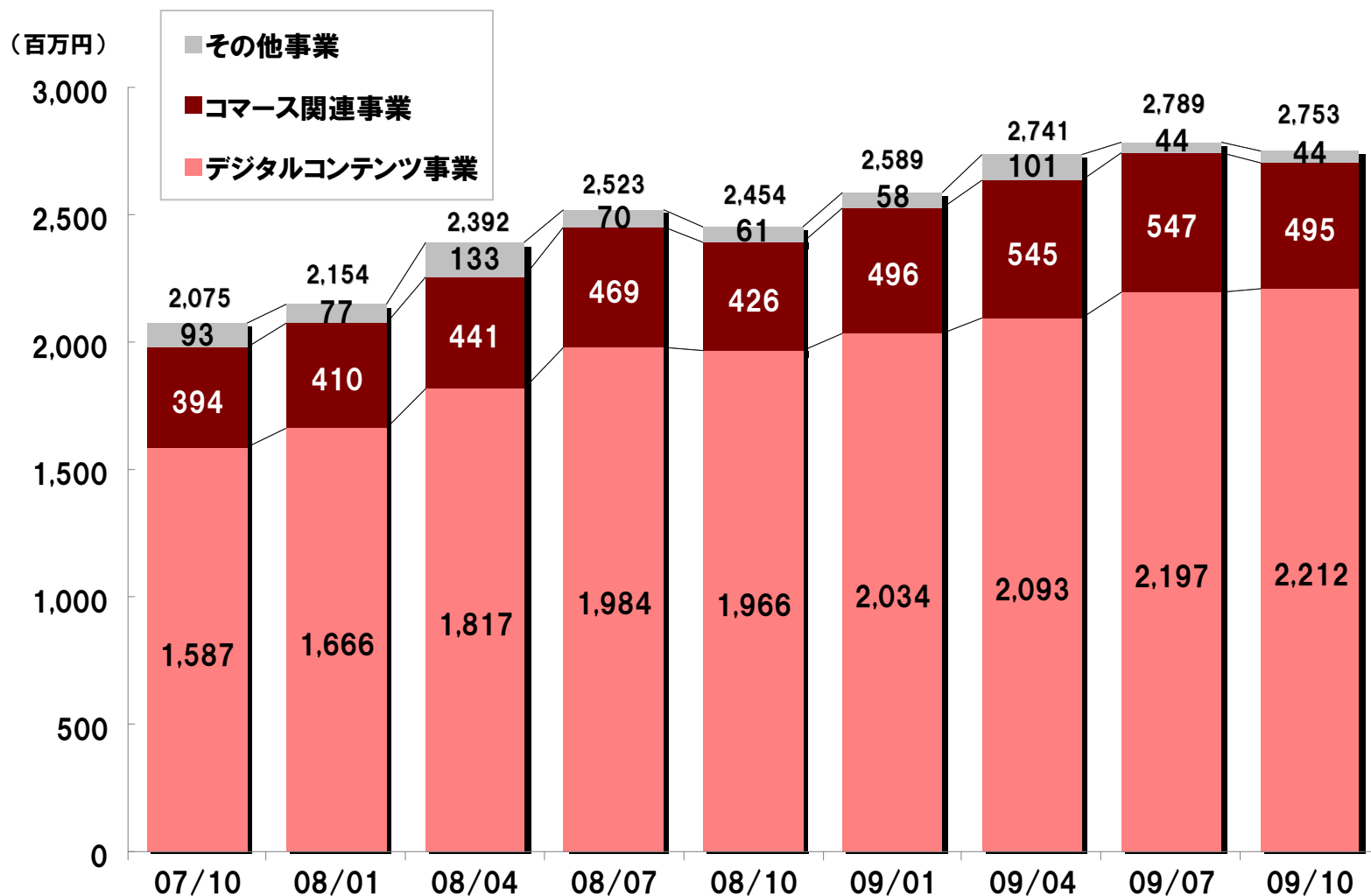
2010年4月期 第2四半期 連結損益計算書(四半期毎)

	2010年4月期 第2四半期		2009年4月期 第2四半期		前年同期比 (%)	2010年4月期 第1四半期	
	百万円	(%)	百万円	(%)		百万円	(%)
売上高	2,753	100.0	2,454	100.0	112.2	2,789	100.0
売上総利益	1,876	68.2	1,610	65.6	116.5	1,870	67.0
販売管理費	1,142	41.5	923	37.6	123.7	1,106	39.6
営業利益	734	26.7	686	28.0	106.9	764	27.4
経常利益	734	26.7	686	28.0	106.9	763	27.4
当期純利益	430	15.6	400	16.3	107.4	448	16.1

連結売上高の推移(四半期毎)

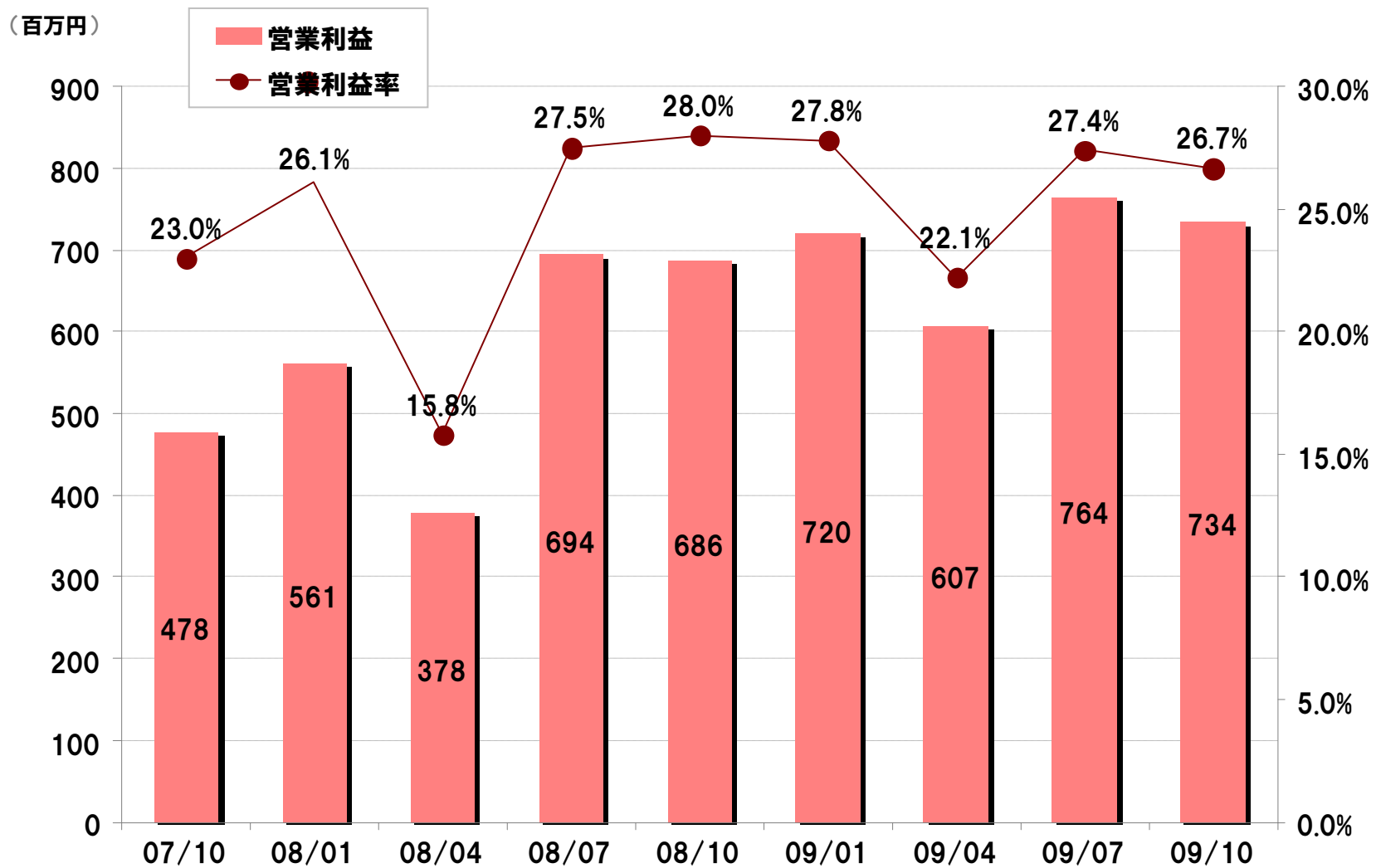
売上高はほぼ計画通りの推移。

内訳は、デジタルコンテンツ事業2,212百万円、コマース関連事業495百万円(うちジープラス売上高163百万円)、その他事業44百万円の構成。



連結営業利益の推移(四半期毎)

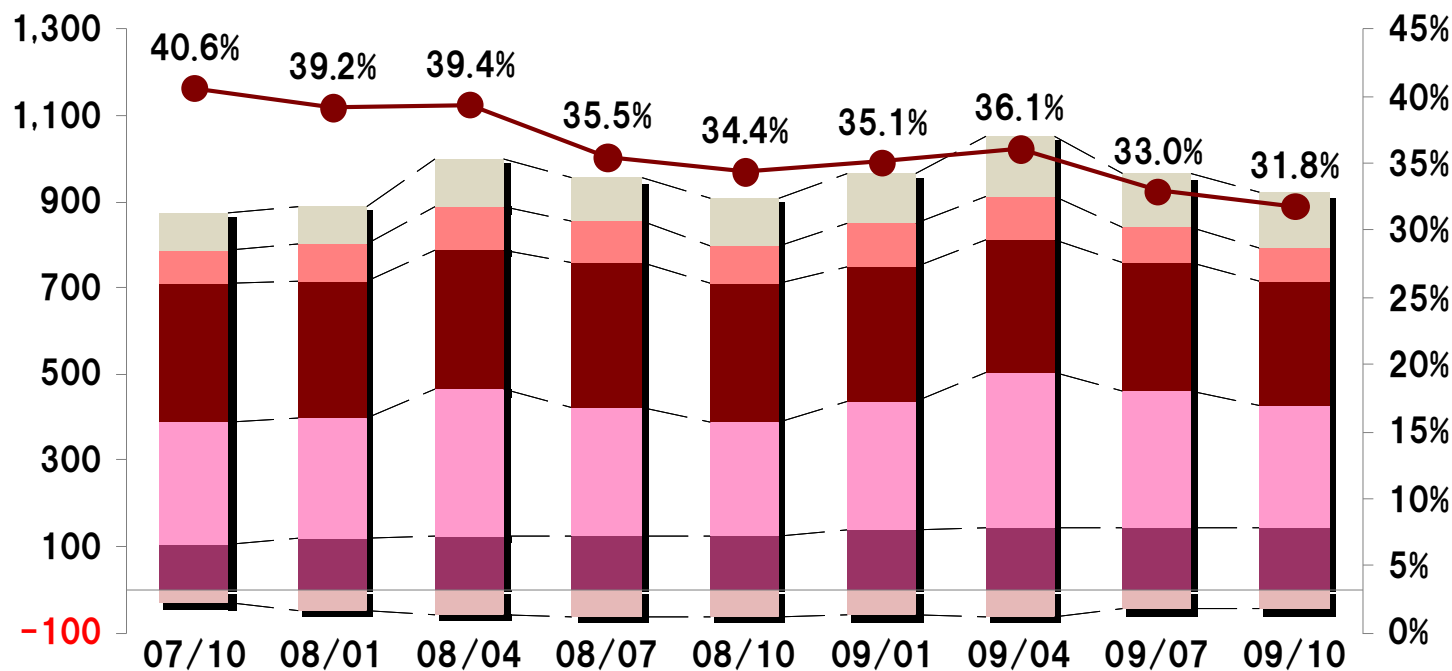
広告宣伝費の増加により、営業利益率が前四半期比0.7ポイント低下。



連結売上原価の推移(四半期毎)

ロイヤリティ、商品原価の低下により、原価率が前四半期比1.2ポイント低下。

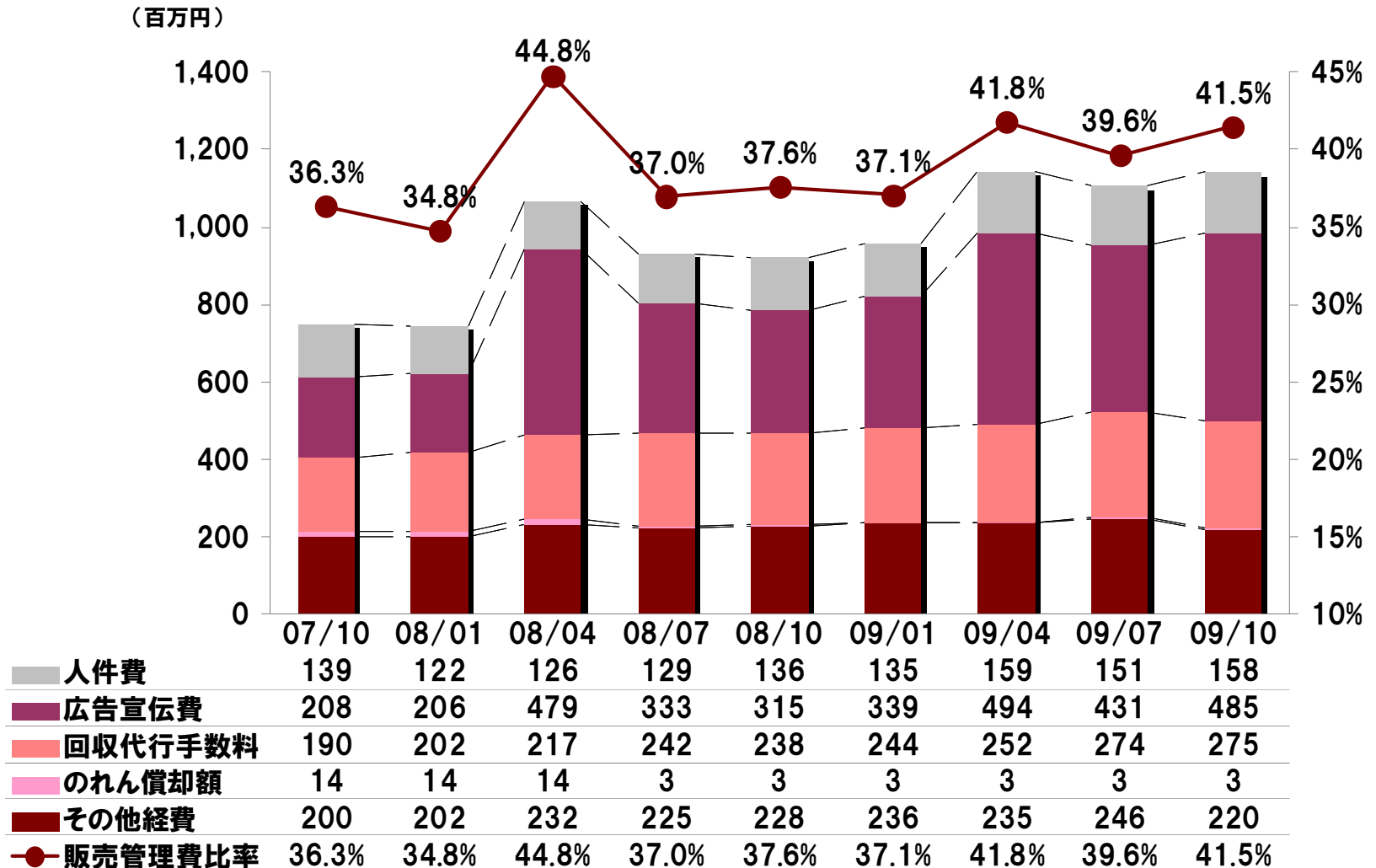
(百万円)



労務費	87	87	113	101	109	115	140	124	129
外注費	77	86	99	94	90	101	101	82	76
ロイヤリティ	320	318	324	336	318	314	305	297	286
商品原価	285	278	337	298	265	296	360	317	285
その他経費	104	119	126	125	126	140	145	144	144
他勘定振替	-31	-47	-58	-61	-62	-60	-64	-46	-46
売上原価比率	40.6%	39.2%	39.4%	35.5%	34.4%	35.1%	36.1%	33.0%	31.8%

連結販売管理費の推移(四半期毎)

広告宣伝費の増加により、販売管理費比率が前四半期比1.9ポイント増加。



2010年4月期 第2四半期連結貸借対照表

(百万円)

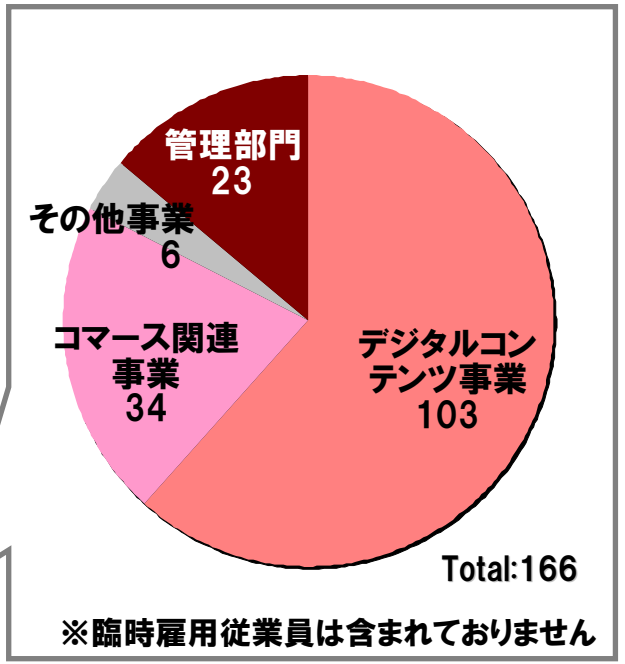
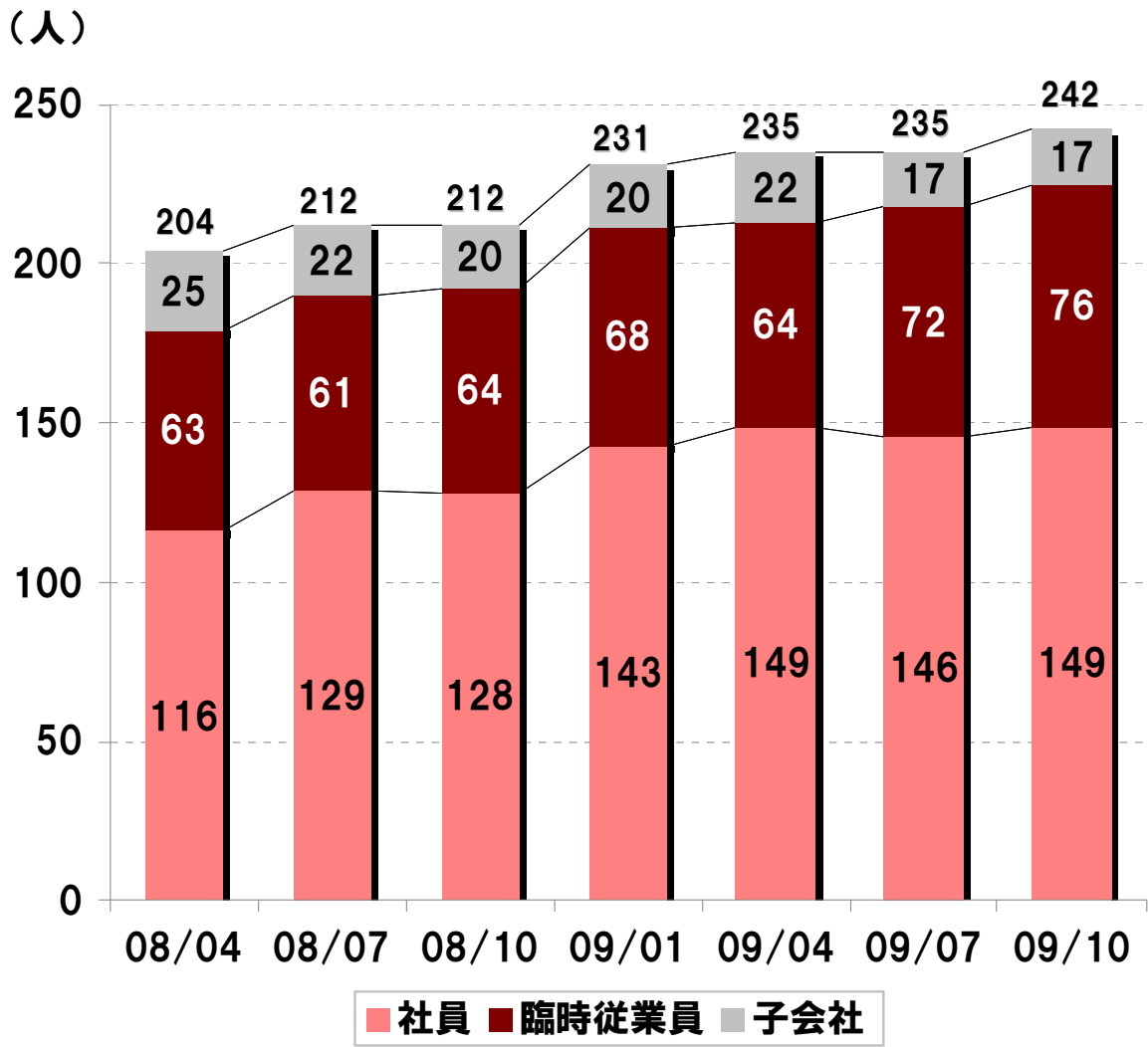
	2009年10月末		2009年7月末		増減額
	金額	比率	金額	比率	
流動資産	6,456	77.7%	5,726	75.4%	730
固定資産	1,857	22.3%	1,870	24.6%	▲13
有形固定資産	79	1.0%	84	1.1%	▲5
無形固定資産	445	5.4%	450	5.9%	▲5
ソフトウェア	206	2.5%	211	2.8%	▲5
のれん	220	2.7%	223	2.9%	▲3
その他	19	0.2%	15	0.2%	4
投資その他の資産	1,332	16.0%	1,335	17.6%	▲3
資産合計	8,314	100%	7,596	100%	718
負債合計	1,681	20.2%	1,398	18.4%	283
純資産合計	6,632	79.8%	6,198	81.6%	434
負債資本合計	8,314	100%	7,596	100%	718

2010年4月期 第2四半期 連結キャッシュ・フロー計算書

(百万円)

	2010年4月期 第2四半期	2009年4月期 第2四半期	主な内容	
営業活動による キャッシュ・フロー	775	634	税金等調整前 当期純利益の計上	1,494
			法人税等の支払額	▲759
投資活動による キャッシュ・フロー	▲248	▲284	有価証券の償還	300
			無形固定資産の取得	▲95
			投資有価証券の取得	▲446
財務活動による キャッシュ・フロー	▲528	▲299	配当金の支払	▲527
現金及び現金 同等物の増減	▲1	49		
現金及び現金 同等物の期末残高	4,042	2,930		

連結従業員数の推移



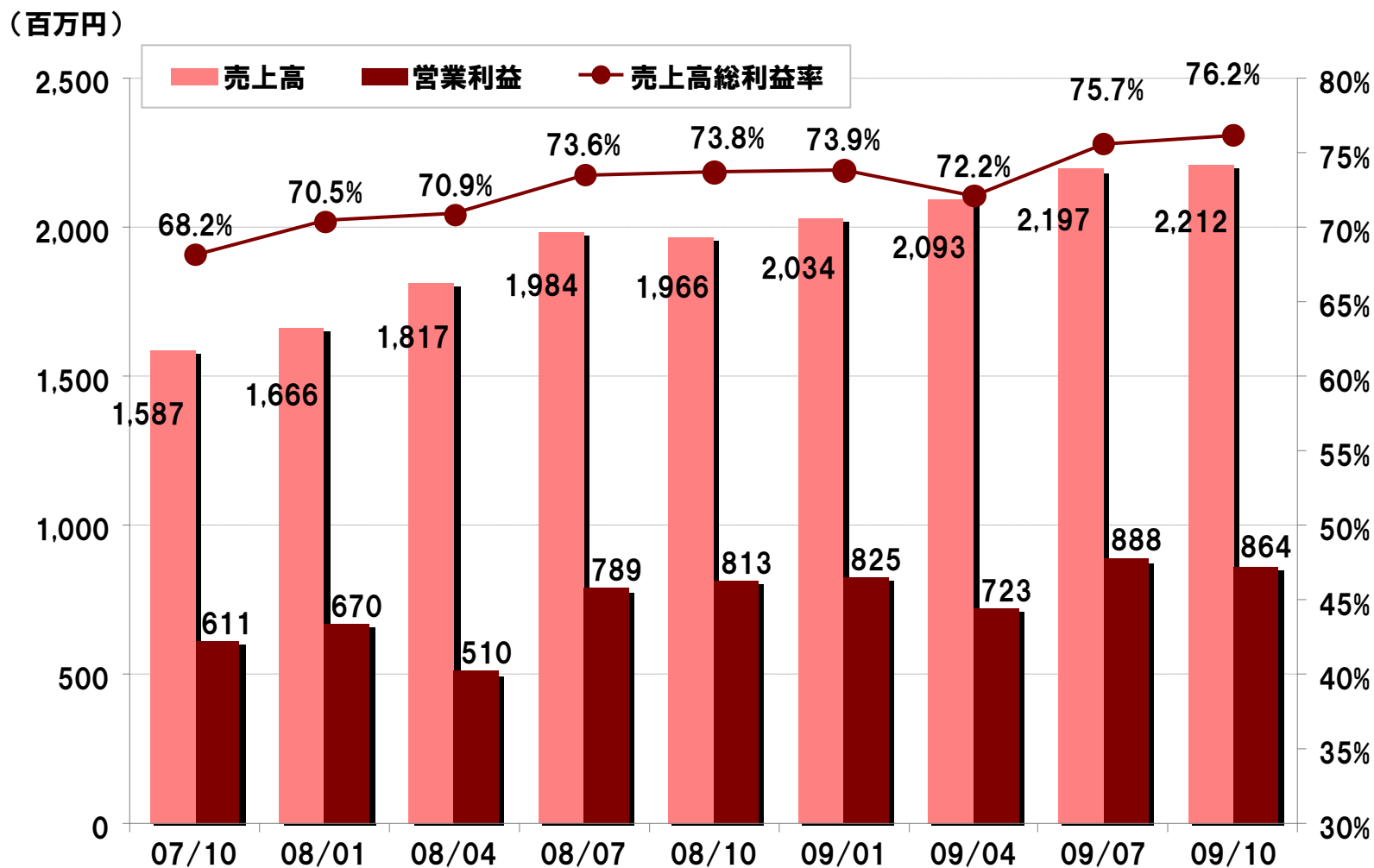
Chapter 1 2010年4月期第1四半期決算の概況 2

Chapter 2 セグメント別業績の概況 12

Chapter 3 2010年4月期 業績予想に対する進捗状況 21

デジタルコンテンツ事業～業績推移(四半期毎)

売上高総利益率の高いデコメの割合が増加したことにより、ロイヤリティ比率がさらに改善、引き続き売上高総利益率向上の傾向が続く。



デジタルコンテンツ事業の主な費目

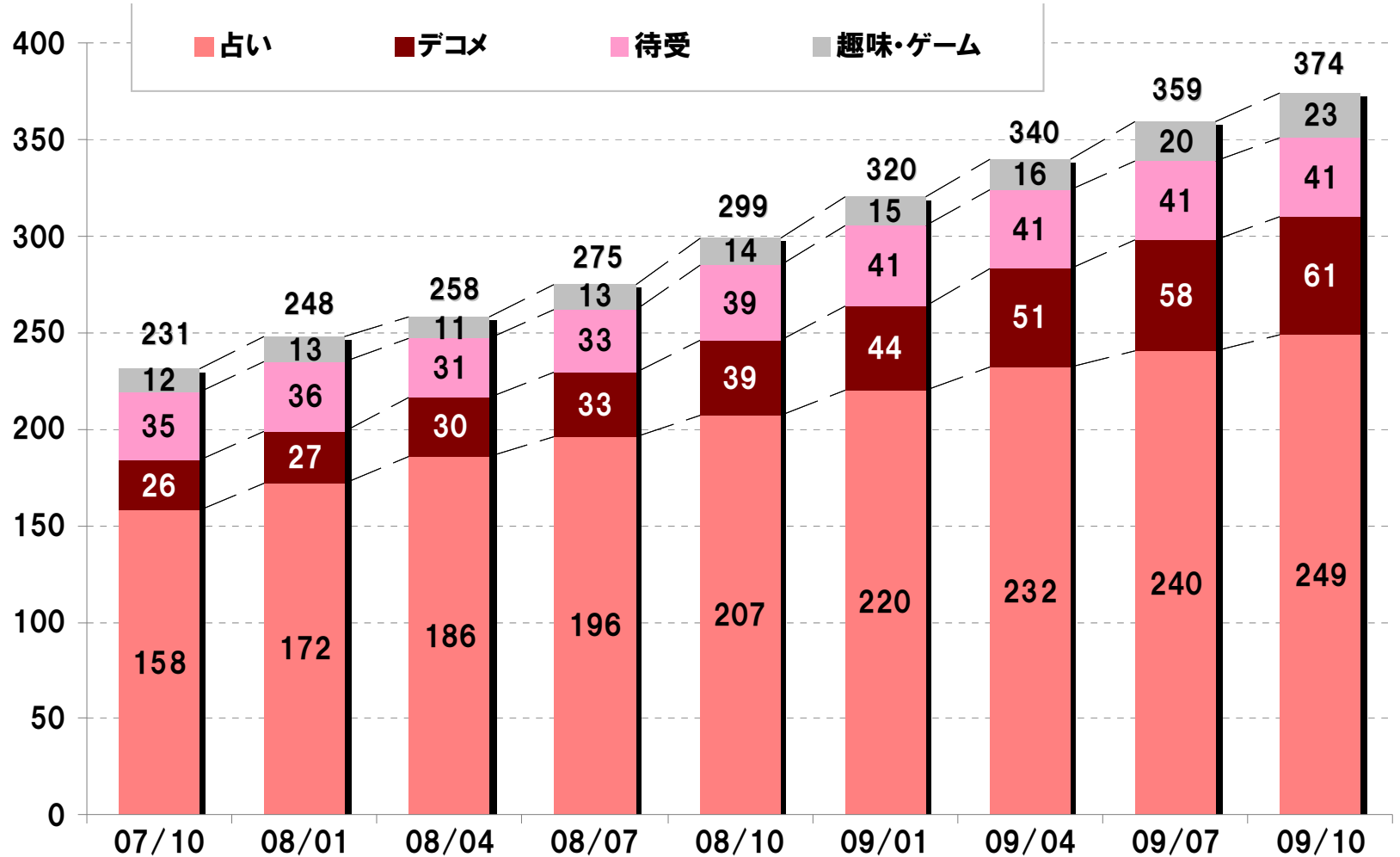
前年同期比でロイヤリティが3.2ポイント低下し、広告宣伝費が5.9ポイント増加

(百万円)

費目		2010年4月期 第2四半期	対売上 比率	2009年4月期 第2四半期	対売上 比率
原価	労務費	123	5.6%	103	5.3%
	ロイヤリティ	286	13.0%	318	16.2%
	外注費	67	3.0%	74	3.8%
	その他	48	2.2%	18	1.0%
販管	人件費	29	1.3%	20	1.1%
	広告宣伝費	455	20.6%	290	14.7%
	回収代行手数料	275	12.4%	238	12.1%
	その他	61	2.8%	87	4.5%

提供サイト数の推移

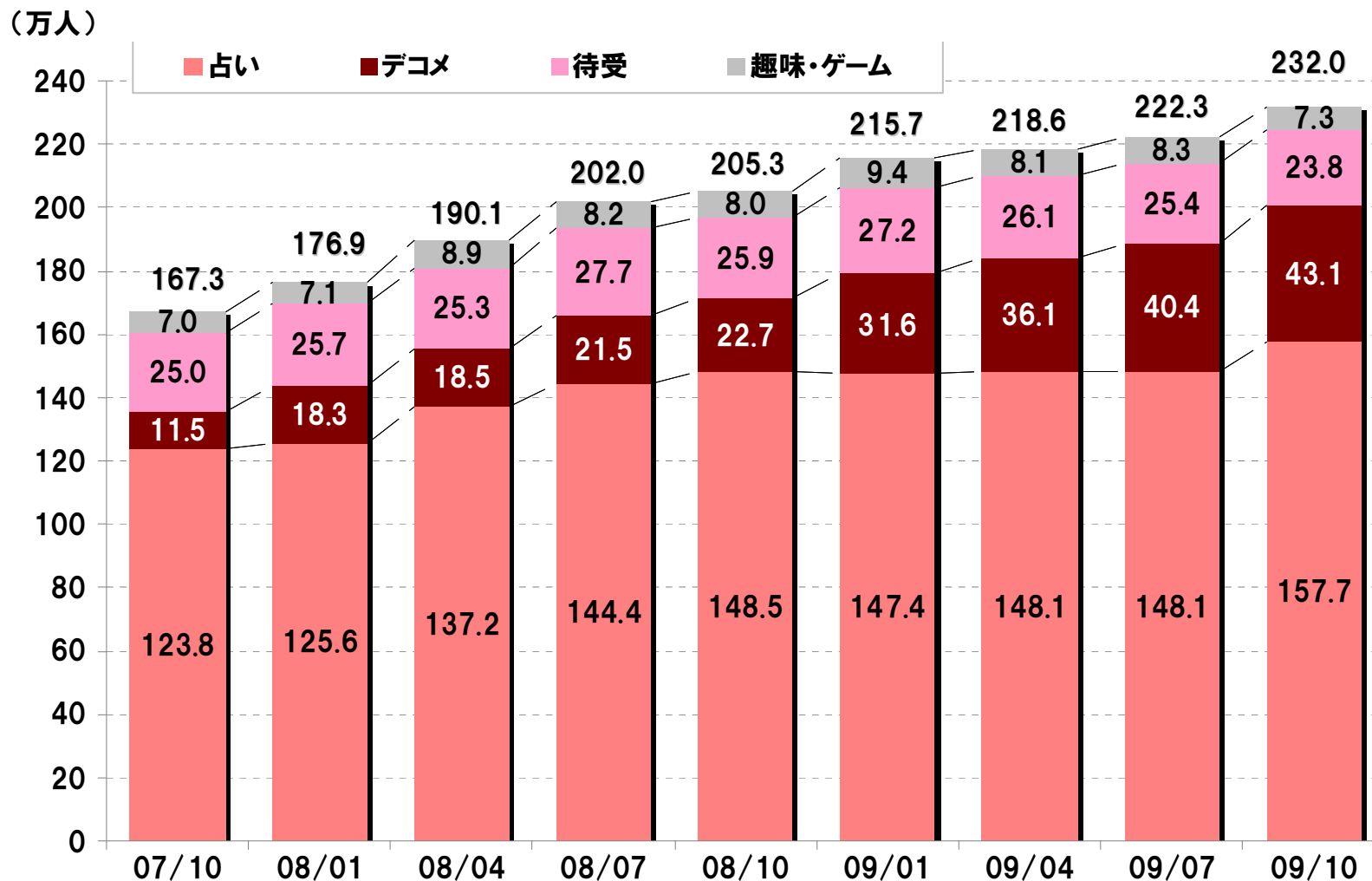
(サイト)



PCコンテンツ 新規投入数	07/10	08/01	08/04	08/07	08/10	09/01	09/04	09/07	09/10
	5	10	14	13	12	14	16	24	29

自社有料コンテンツ会員数の推移（月額課金）

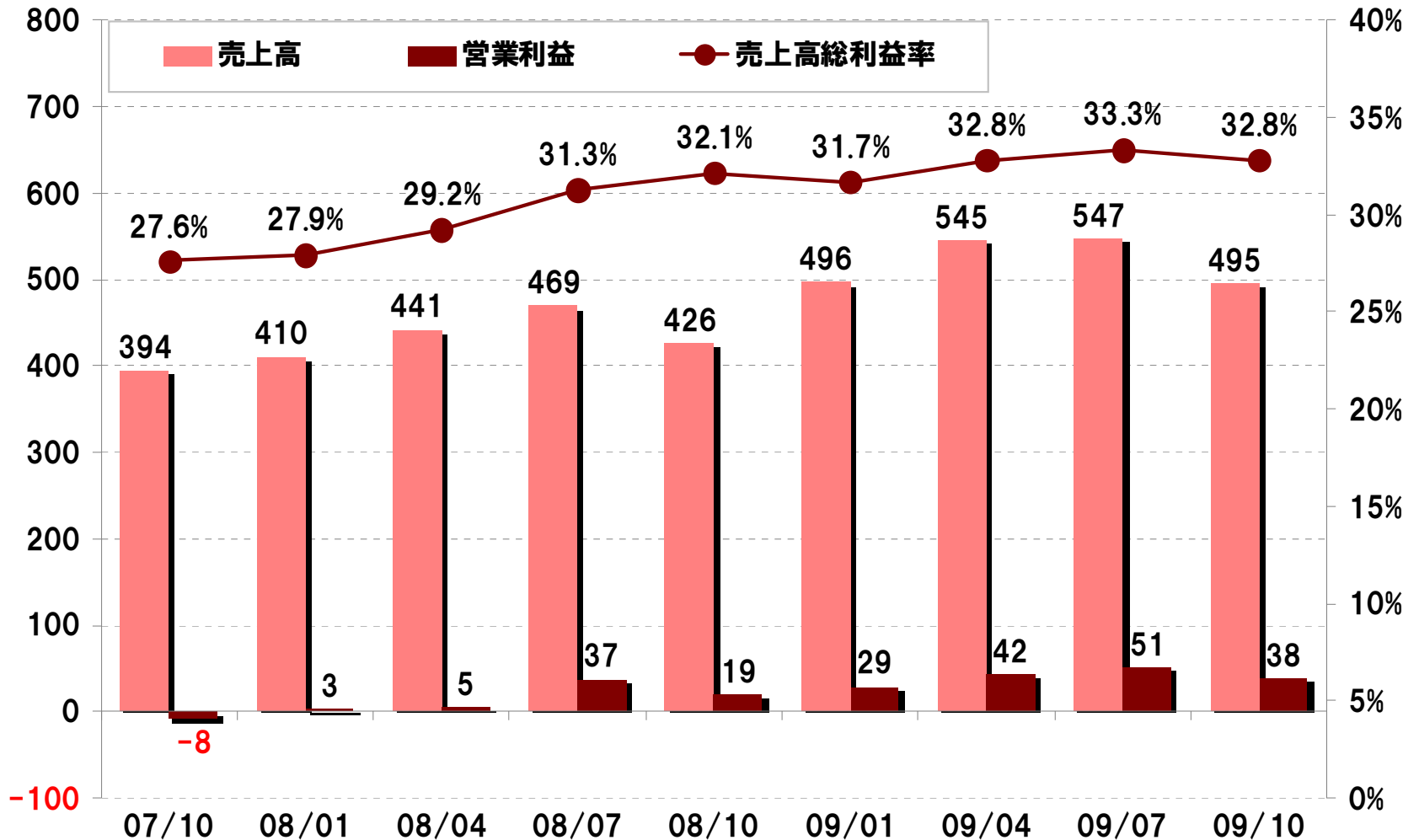
前四半期比で「占い」会員数9.6万人増加、「デコメ」会員数2.7万人増加、全体では9.7万人増加



コマース関連事業～業績推移(四半期毎)

季節性要因により、前四半期比で売上高が減少。

(百万円)



コマース関連事業の主な費目

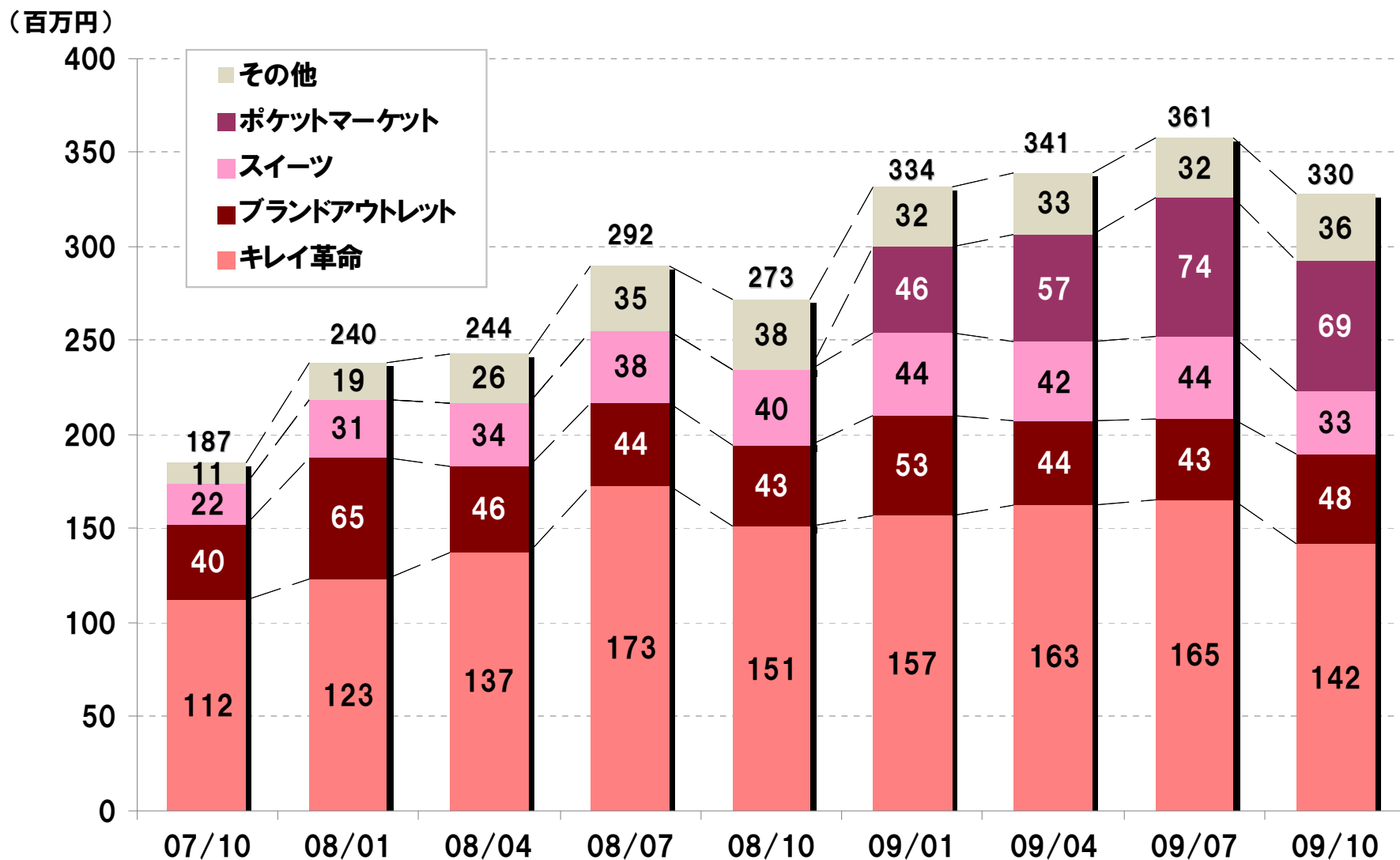
利益率の高いオリジナル商品の増加により、前年同期比で商品原価が2.3ポイント改善。

(百万円)

費目		2010年4月期 第2四半期	対売上 比率	2009年4月期 第2四半期	対売上 比率
原価	商品原価	283	57.3%	253	59.5%
	荷造運搬費	49	9.9%	34	8.2%
	その他	0	0%	0	0.3%
販管	人件費	36	7.3%	37	8.8%
	広告宣伝費	23	4.8%	21	5.1%
	支払手数料	18	3.8%	14	3.3%
	地代家賃	9	1.9%	10	2.4%
	その他	36	7.3%	34	8.0%

モバイルコマースのサイト別売上高推移

「キレイ革命」、「ポケットマーケットの美容カテゴリ」の売上高が前四半期比で減少。



モバイルコマース関連事業における内訳

◆モバイルコマース

	2009年4月期 第2四半期	2009年4月期 第3四半期	2009年4月期 第4四半期	2010年4月期 第1四半期	2010年4月期 第2四半期
売上高	273百万円	334百万円	341百万円	361百万円	330百万円
営業損益	22百万円	34百万円	25百万円	40百万円	27百万円

◆携帯電話販売等(ジープラス)

	2009年4月期 第2四半期	2009年4月期 第3四半期	2009年4月期 第4四半期	2010年4月期 第1四半期	2010年4月期 第2四半期
売上高	152百万円	161百万円	205百万円	185百万円	163百万円
営業損益	2百万円	4百万円	18百万円	13百万円	12百万円

※本データは、管理費用配賦前および連結相殺前の内部資料に基づいております。

Chapter 1 2010年4月期第1四半期決算の概況 2

Chapter 2 セグメント別業績の概況 12

Chapter 3 2010年4月期 業績予想に対する進捗状況 21

第2四半期

占い

- ・トップページの見直し、運用体制の強化により、退会指標が改善
- ・新規媒体枠への大量出稿により、会員が増加

デコメ

- ・プロモーション(純広)の強化
→良質なユーザーの獲得
- ・CRMの効果検証

第3四半期

占い

- ・新規媒体枠により新規獲得した会員の継続利用について確認
- ・需要期に向け、著名占い師監修サイトを新規(6サイト)投入
→既存を含め好調な著名占い師監修サイトを中心にプロモーションを集中投下
- ・ソフトバンクと「タダ占い」で協業
→有料コンテンツへ送客

デコメ

- ・会員獲得効果の高いコンテンツの開発
→当社初となる「実写デコメ」を提供予定
- ・需要期に向け大規模サイトの積極的なプロモーションを実施
- ・CRMの更なる強化

第2四半期

モバイルコマース

- ・当社オリジナル商品のラインナップ拡充
- ・コスメカテゴリーの拡充に向けたバイヤーの増員

その他

- ・プラットフォームのオープン化に対応
- ・mixiアプリへ占いサイト提供開始
→「ミク×ミク相性占い」会員数33万人
(11月25日現在)

第3四半期

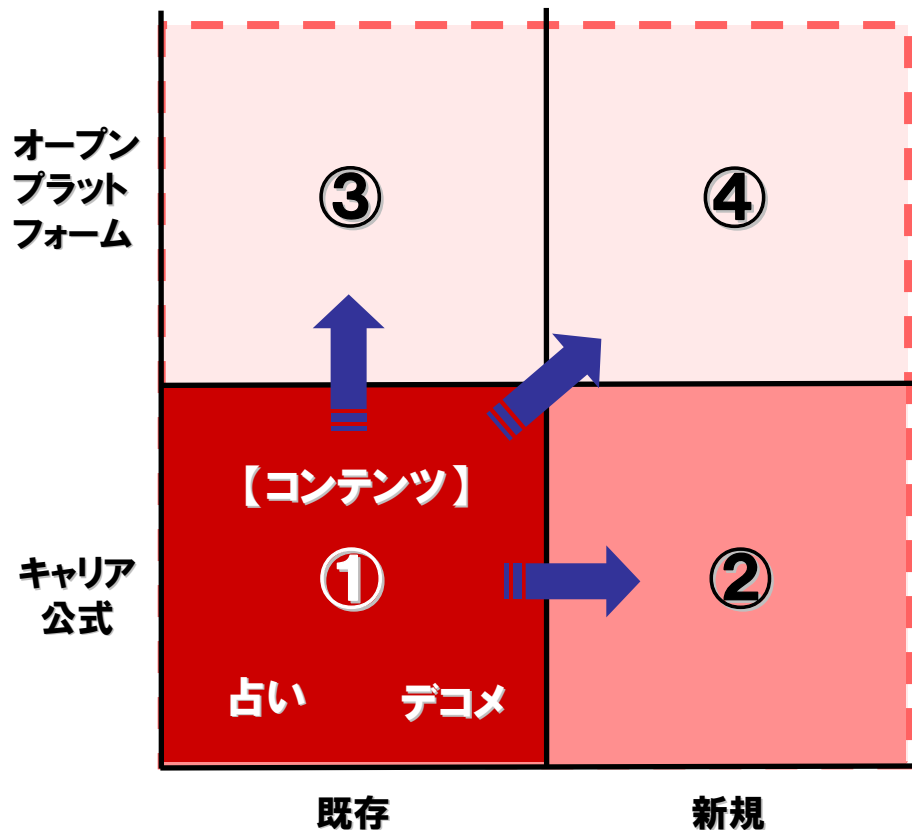
モバイルコマース

- ・商品の拡充
→コスメカテゴリーの強化

その他

- ・「ミク×ミク相性占い」アイテム課金開始
- ・モバゲーオープンプラットフォームへコンテンツ提供予定
- ・中期成長戦略に向けた人材の拡充
+ 増床を計画

ザッパラスの事業戦略



① 既存コンテンツ

→ 占いの基盤を強固にし、デコメカテゴリを育成

② コンテンツの拡充

→ 占い、デコメに続く第3のカテゴリ育成へ

③ オープンプラットフォームへ参入

→ mixiアプリ、モバゲーオープンプラットフォーム、iPhoneへのコンテンツ提供

④ 新たなソーシャルメディアを活用した事業モデルの構築

更なる成長のため、2011年4月期を初年度とする中期経営計画を策定中
コンテンツの拡充＋オープンプラットフォームへ

2010年4月期業績予想に対する進捗状況

(百万円)

連 結		2010年4月期 上期業績予想		2010年4月期 通期業績予想		2010年4月期 第2四半期実績		上期 進捗率	通期 進捗率
	売上高	5,440	100.0%	11,350	100.0%	5,542	100.0%	101.9%	48.8%
	営業利益	1,470	27.0%	3,110	27.4%	1,498	27.0%	101.9%	48.2%
	経常利益	1,460	26.8%	3,100	27.3%	1,497	27.0%	102.5%	48.3%
	当期純利益	870	16.0%	1,820	16.0%	878	15.9%	100.9%	48.2%

個 別		2010年4月期 上期業績予想		2010年4月期 通期業績予想		2010年4月期 第2四半期実績		上期 進捗率	通期 進捗率
	売上高	5,120	100.0%	10,710	100.0%	5,193	100.0%	101.4%	48.5%
	営業利益	1,470	28.7%	3,110	29.0%	1,478	28.5%	100.5%	47.5%
	経常利益	1,470	28.7%	3,120	29.1%	1,486	28.6%	101.1%	47.6%
	当期純利益	880	17.2%	1,850	17.3%	874	16.8%	99.3%	47.2%

2010年4月期 セグメント別連結業績の見通し

(百万円)

		2010年4月期 通期業績予想		2010年4月期 第2四半期実績		進捗率
売上高	デジタルコンテンツ	9,080	80.0%	4,410	79.6%	48.6%
	コマース関連	1,990	17.5%	1,043	18.8%	52.4%
	その他	280	2.5%	89	1.6%	31.8%
	全社計	11,350	100.0	5,542	100.0	48.8%
営業 損益	デジタルコンテンツ	3,710	—	1,753	—	47.3%
	コマース関連	200	—	89	—	44.5%
	その他	▲30	—	▲15	—	—
	消去又は全社	▲770	—	▲329	—	—
	全社計	3,110	—	1,498	—	48.2%

※セグメント会計における全社費用配賦前の数値を使用しております。

本資料に含まれている業績予想等、過去の実績以外の記述については、発表日において当社が社内機密的に設定している経営計画ならびに入手可能な情報、将来の業績に与える不確実な要因に係る仮定等を前提としております。実際の業績は、今後の様々な要因によって異なる可能性があります。

参考資料

モバイルコンテンツを取り巻く市場環境

2008年の占い市場は対前年比10%増、デコメ市場は対前年比47%増の高成長

(億円)

	2004年	2005年	2006年	2007年	2008年
着メロ系市場	1,167	1,048	843	559	473
着うた市場	199	463	522	568	483
着うたフル市場	2	99	237	506	707
モバイルゲーム市場	412	589	748	848	869
装飾メール市場	2	14	55	116	171
電子書籍市場	3	16	69	221	395
リングバックトーン市場	6	13	29	87	110
占い市場	103	123	158	182	200
待受系市場	225	236	248	227	229
きせかえ市場	—	—	3	23	64
天気／ニュース市場	—	51	63	73	78
交通情報市場	—	74	125	164	206
生活情報市場	—	27	45	54	77
アバター／アイテム販売(SNS等)	—	—	5	60	157
その他モバイルコンテンツ市場	484	397	516	584	616
合計	2,603	3,150	3,666	4,272	4,835

前年比
+47%

前年比
+10%

出所:総務省発表資料「2008年 モバイルコンテンツの産業構造実態に関する調査結果」

ZAPPALLAS

強み①

強固な基盤

強み②

データベースの活用

強み③

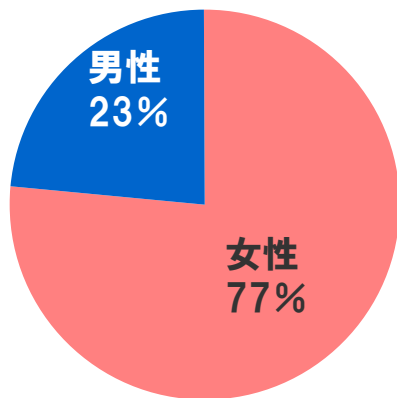
コンテンツ制作力

ZAPPALLAS 会員 536.6万人

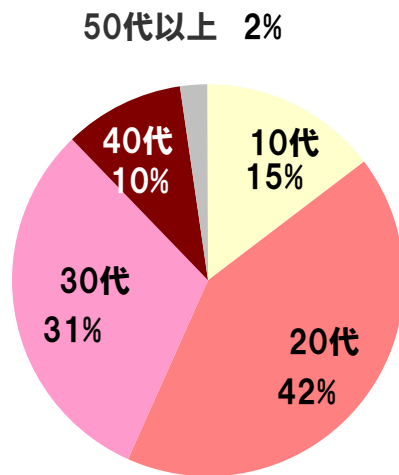
有料会員 232.0万人

無料会員 304.6万人※

(2009年10月末現在)



性別構成



年齢別構成

平均年齢
28.9歳



【無料→有料】

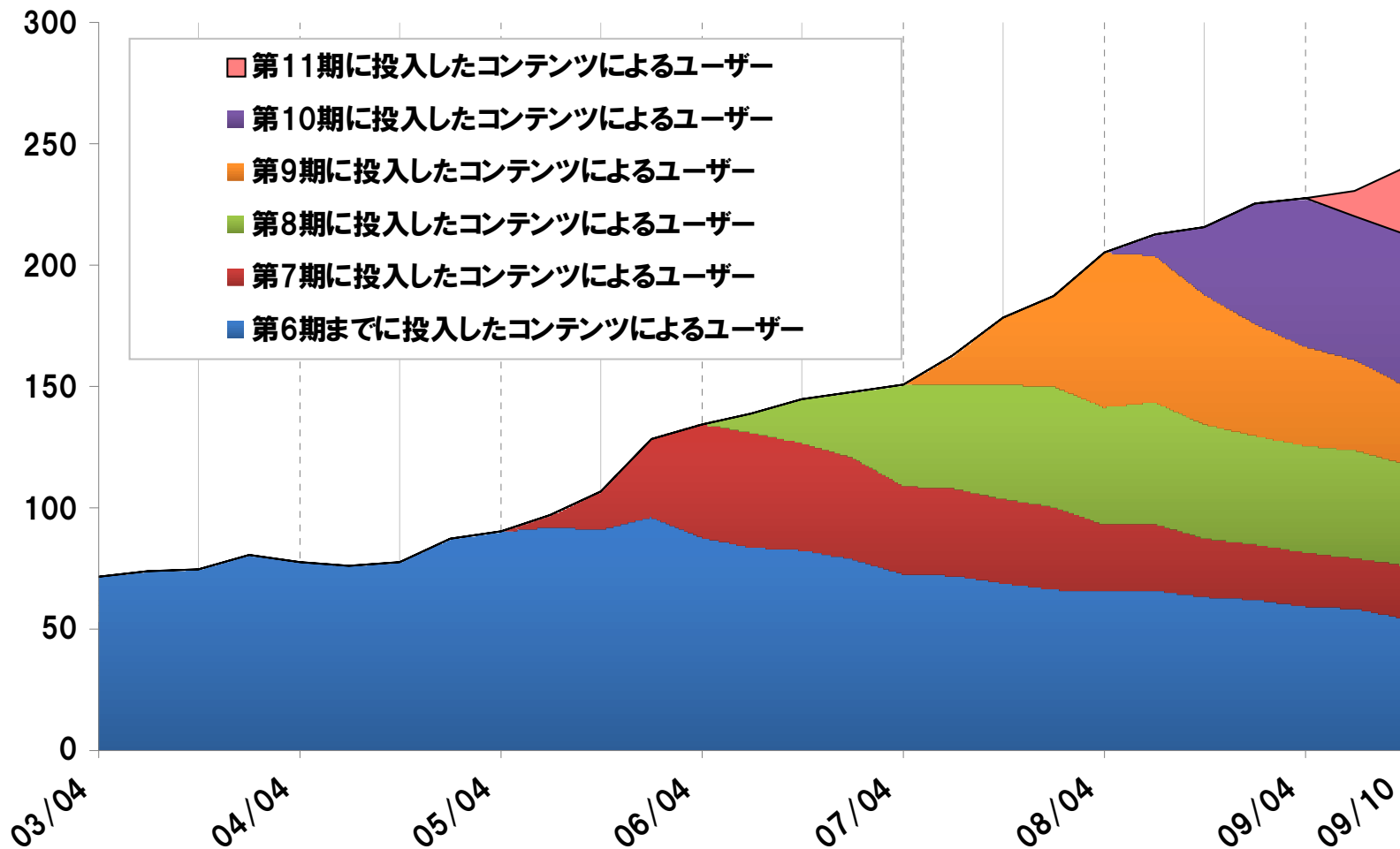
20～34歳の女性が中心

※無料会員304.6万人のうち、「ミク×ミク相性占い」会員12万人が含まれています。

強み①-2 強固な顧客基盤

過去投入したコンテンツにユーザーが安定的に存在することにより、会員数が積み上げられています。

(万人)



強み①-3 強固なサイト基盤

メニューランキング上位の約半数を当社サイトが占めており、新規顧客が当社サイトへ入会して頂きやすい仕組みを構築しています。

【多サイト戦略】

NTTドコモ メニューリスト 占いカテゴリのランキング（2009年11月26日現在）

枠は当社が提供しているコンテンツ

①西洋占い

1.  無料★占い
2.  無料  恋占い
3. 予言者バラト・クララ
4. 恋愛の神様DX 
5. ★鏡リュウジ★
6. 365誕生日大占術
7. 3ヶ月後の未来
8. 友&愛★占い
9. 運命の恋占い 
10. 宿命と予言

②東洋占い

1.  開運★無料占い
2. 細木数子六星占術
3. 新宿の母
4. 無料  本格  恋占い
5. 究極の姓名判断
6. 下ヨシ子流生命
7. 島田秀平手相占い
8. 安齋流開運鑑定
9. 開運★姓名鑑定
10. 直居ユミ-恋愛  風水

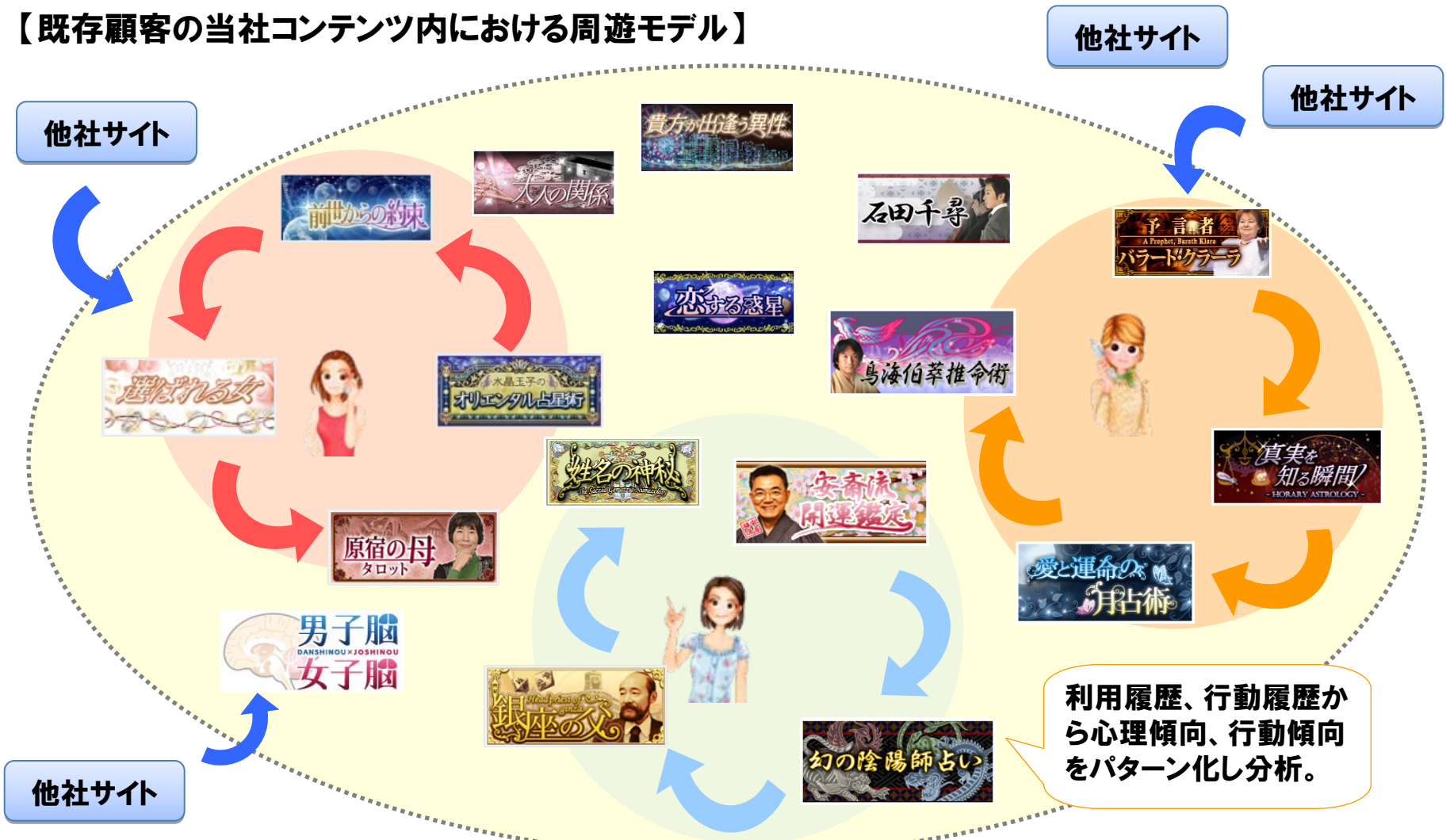
③診断・心理テスト

1.  無料★心理テスト
2. ☆江原啓之☆
3. 開運  夢診断
4. 男子脳×女子脳
5. 大人の関係
6. 激辛  恋愛診断
7. 香山リカ  セラピ-
8. 男心の本音と嘘
9. あなたの値段？
10. 心診断アトロジー

強み②-1 データベースの活用

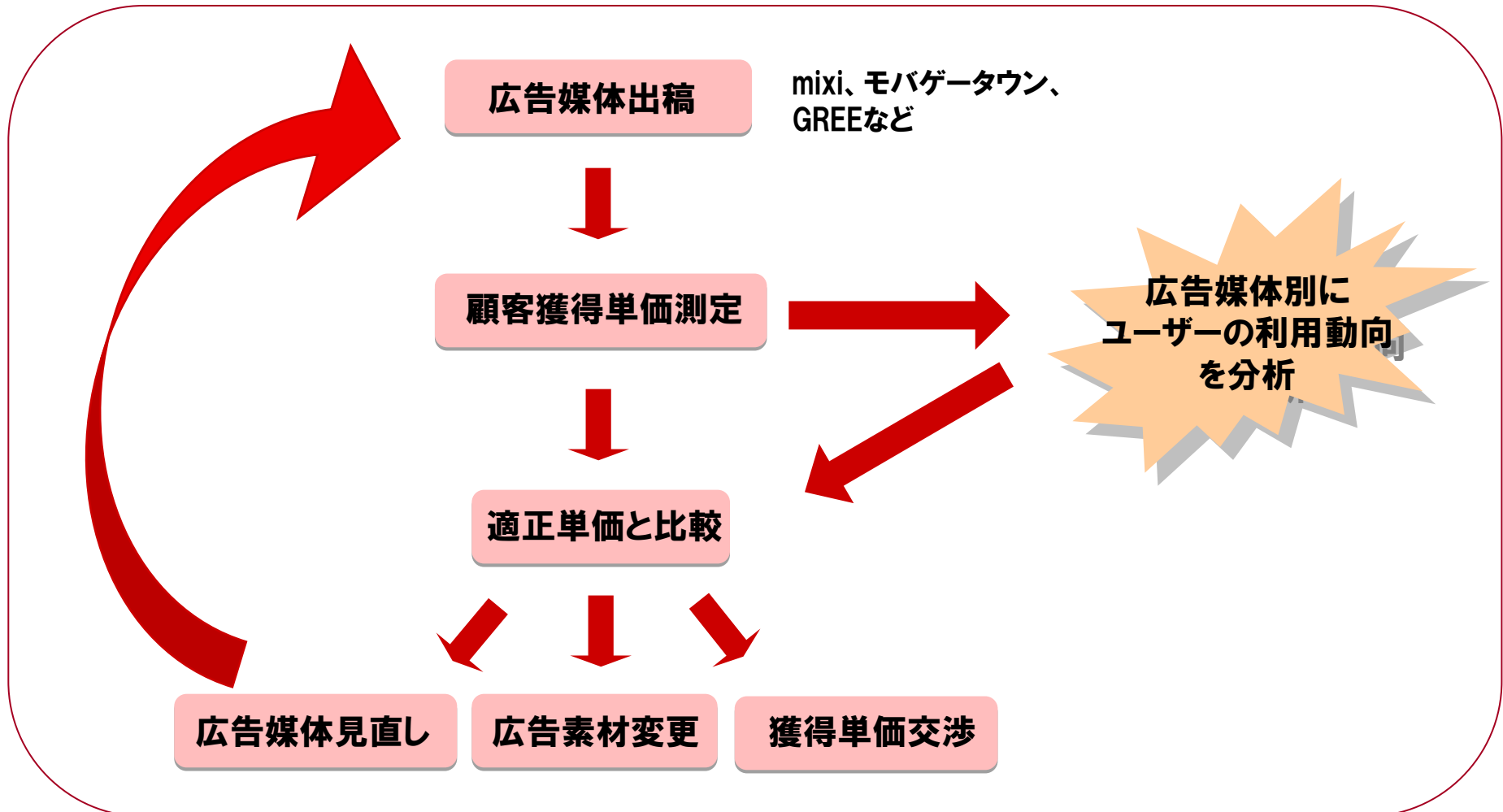
蓄積されたデータベースを元に、嗜好を予測し、顧客に合ったコンテンツ・商品をメルマガ・リンク等で提案することにより、顧客との長期的な関係を築いています。

【既存顧客の当社コンテンツ内における周遊モデル】



強み②-2 データベースの活用

入会数、継続月数等、主要データを蓄積し、分析を繰り返し行うことで、広告の費用対効果を高めています。



強み③ コンテンツ制作力

良質なコンテンツを、流行の変化やお客さまのニーズに合わせて、迅速に提供できる体制を構築しています。

