

# ZAPPALLAS

2015年4月期 第3四半期決算説明資料

(2014.5.1-2015.01.31The 16<sup>th</sup> term)

TSE 1<sup>st</sup> Section:3770 <http://www.zappallas.com/>

# I . 2015年4月期 第3四半期 決算概要

# 01 通期業績予想の上方修正及び特別損失の計上

(単位：百万円)	2015年4月期（通期予想）				増減額	
	（修正前）		（修正後）		（修正前） - （修正後）	
	金額	売上比	金額	売上比	金額	増減率
売上高	7,500	100.0%	7,730	100.0%	230	3.1%
営業利益	0	0.0%	500	6.5%	500	-
経常利益	0	0.0%	700	9.1%	700	-
当期純利益	-13	-	60	0.8%	73	-

## Points

- ・FPユーザーの減少が期初の想定よりも少なく推移したことに加え、新サービス投入の遅れもあり営業利益が増加

- ・営業外収益（為替差益）の計上により経常利益が増加

- ・特別損失の計上

→相次ぐ競合の参入による市場環境の変化により、連結子会社である株式会社ビーバイイーの事業計画が当初の計画を下回って推移することとなったため、固定資産及びのれんの未償却残高の全額378百万円の減損損失を特別損失に計上

## 02 配当予想の修正について

	年間配当金	配当性向
前回予想	未定	-
今回修正予想	10.00円	196.7%
前期実績	22.00円	74.0%

### Points

- ・財務体質の強化と積極的な事業展開に備えるために必要な内部留保を確保しつつ、安定した配当を実施していくことが基本方針（具体的には連結当期純利益に対して配当性向30%以上を目処）
- ・上記方針のもと当期の業績や投資の進捗状況、営業外損益や特別損益の内容を斟酌し1株10円とすることに決定

## 03 連結P/Lサマリー（前四半期比較）

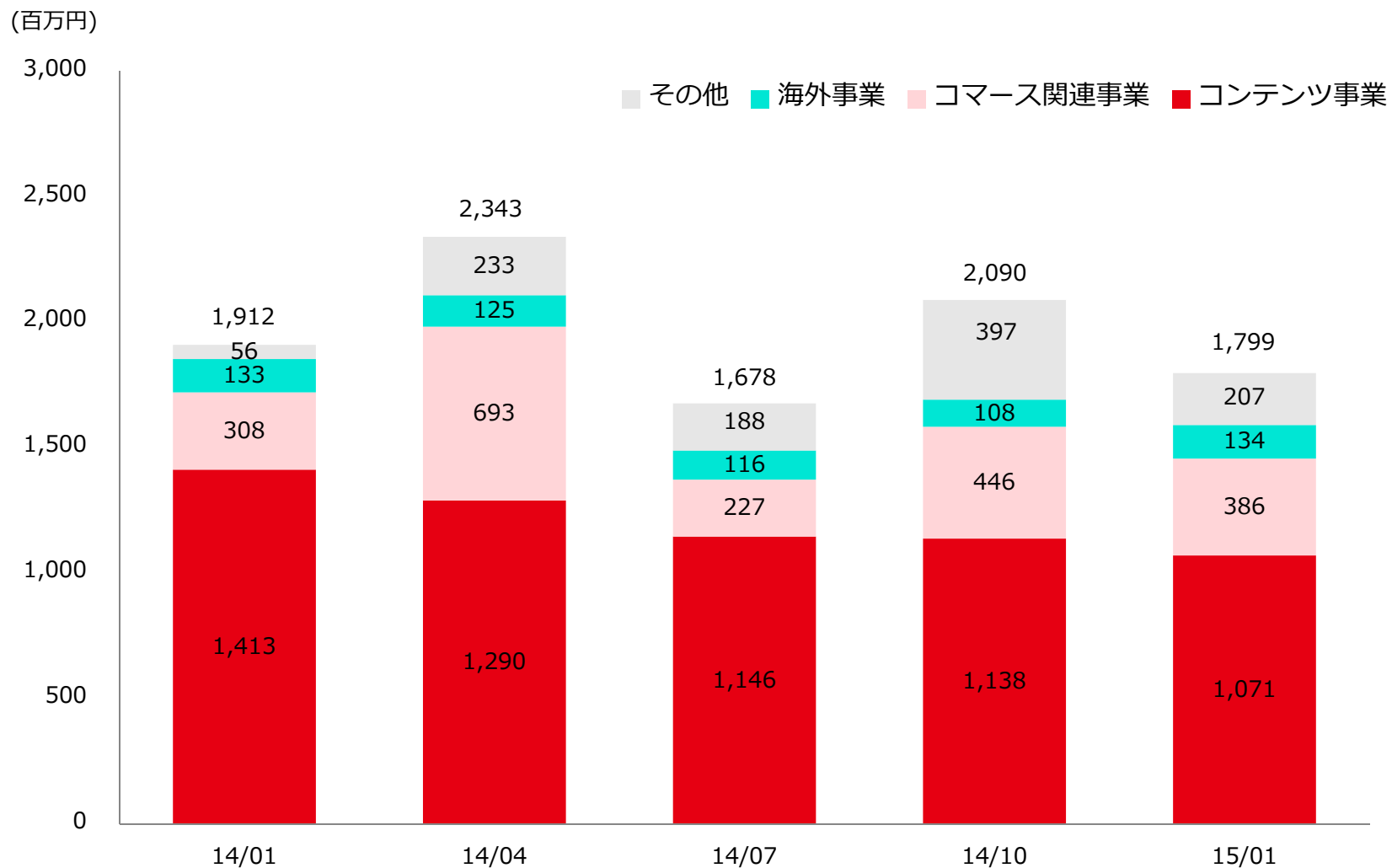
(単位：百万円)	2015年4月期第2四半期 (8-10月)		2015年4月期第3四半期 (11-1月)		増減率
	金額	売上比	金額	売上比	
売上高	2,090	100.0%	1,799	100.0%	-13.9%
差引売上総利益	1,163	55.6%	1,085	60.3%	-6.7%
販売費及び一般管理費	987	47.2%	941	52.3%	-4.7%
営業利益	176	8.4%	144	8.0%	-18.2%
経常利益	260	12.4%	260	14.5%	0.0%
四半期純利益	159	7.6%	-250	-	-

### Points

- ・海外事業の売上が増加したものの、主力のコンテンツ事業を始め、コマース、その他の事業の売上高が減少したため、前四半期比で売上高、営業利益ともに減少

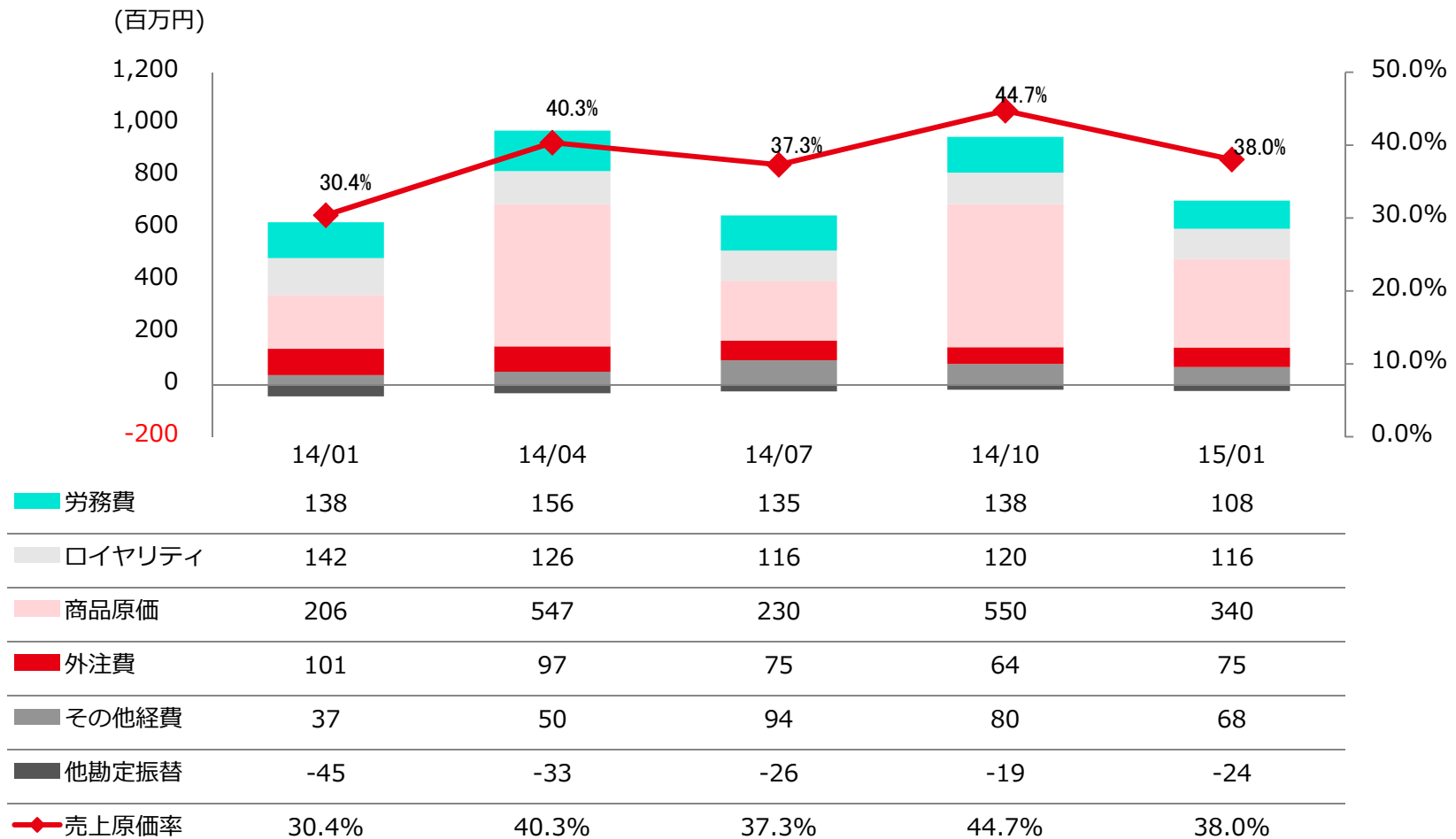
- ・特別損失の計上により四半期純損失△250百万円に

## 04 連結売上高の四半期推移



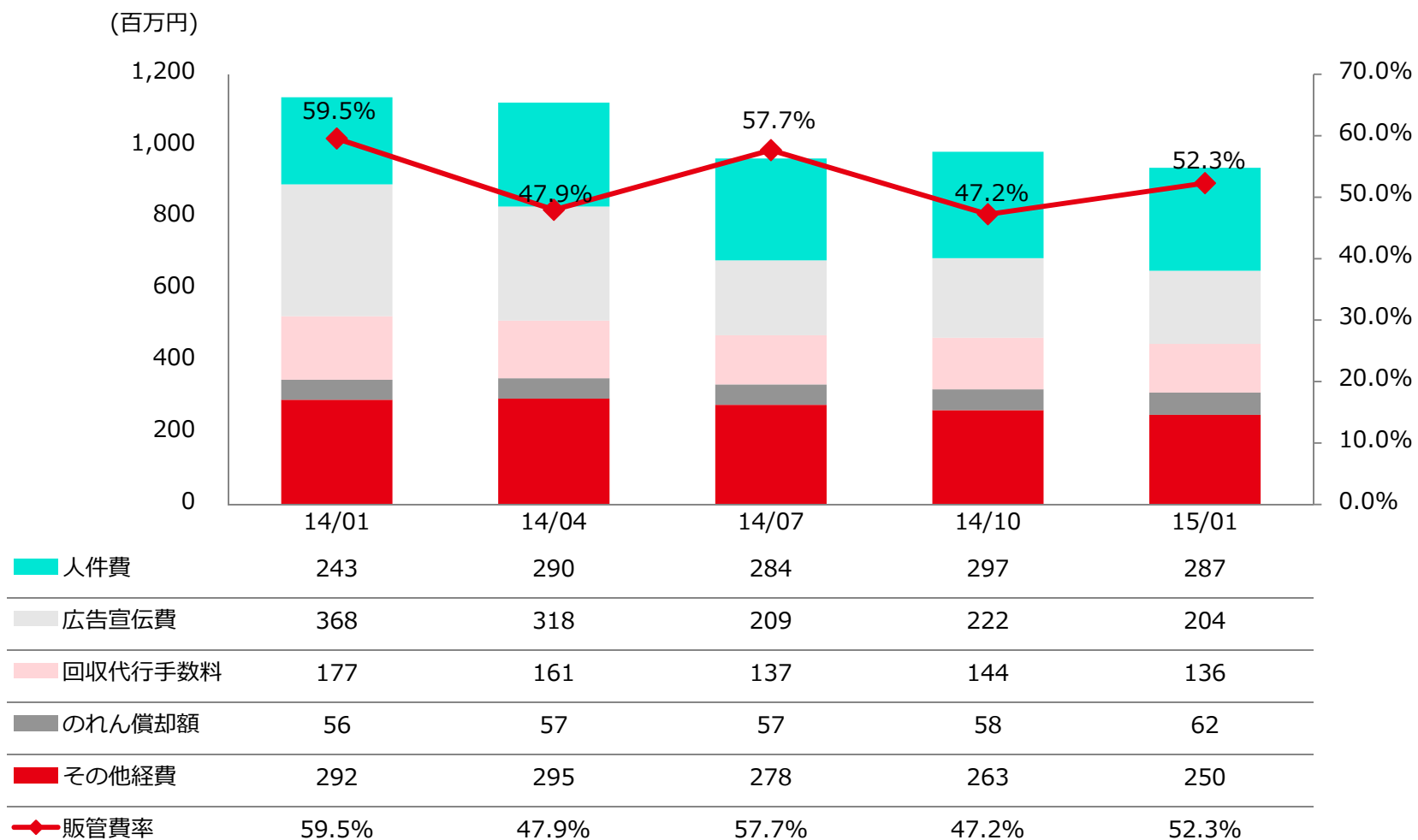
## 05 連結売上原価の四半期推移

商品原価の減少に加え労務費の減少により原価率が低下



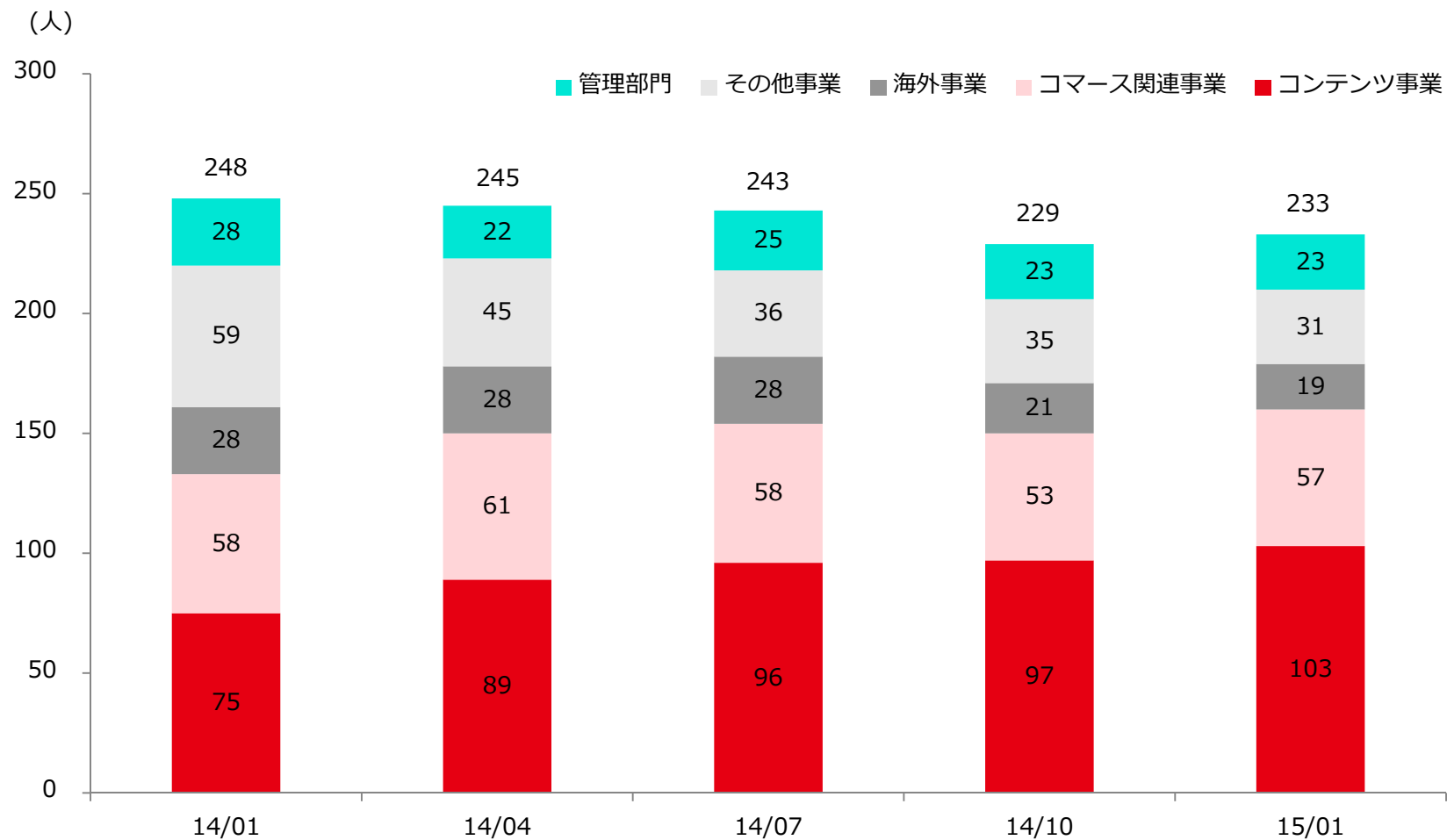
(\*1): 返品調整引当金繰入額は含んでおりません。

## 06 連結販管費の四半期推移



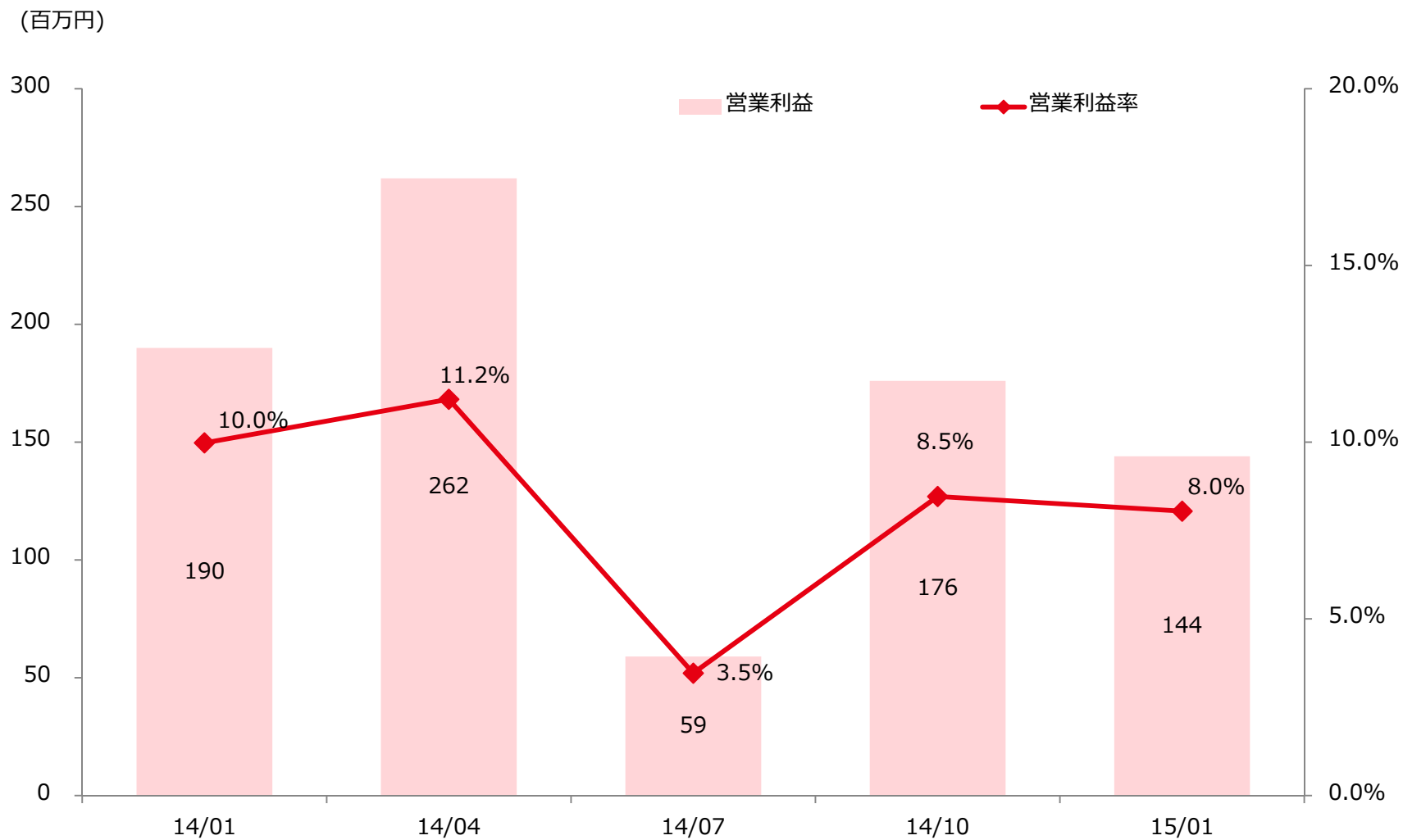


## 07 連結従業員数の四半期推移



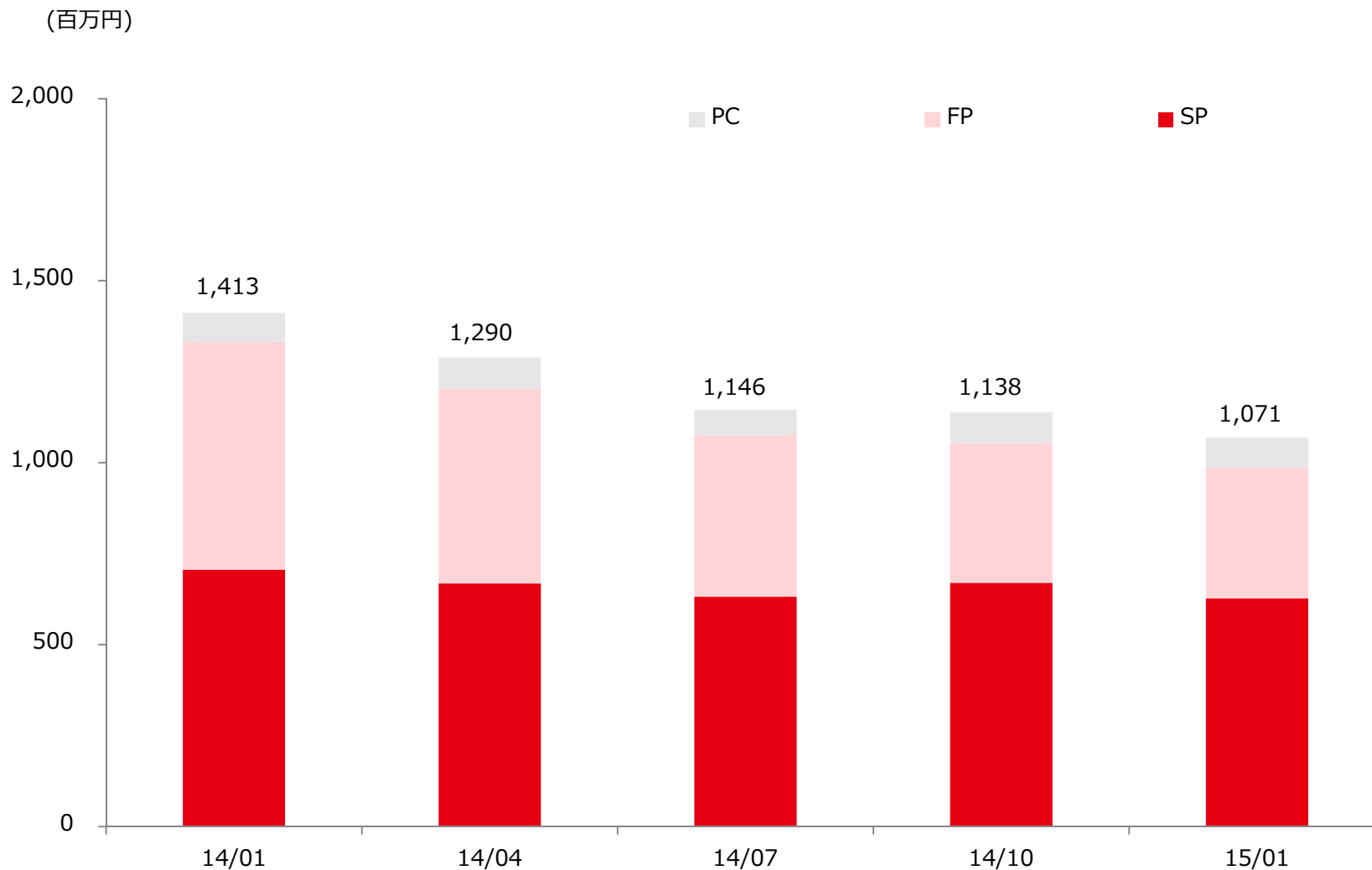
(\*1): 上記従業員数は正社員・契約社員のみを表示しており、準社員は含んでおりません。また、退職者も除いています。

## 08 連結営業利益の四半期推移



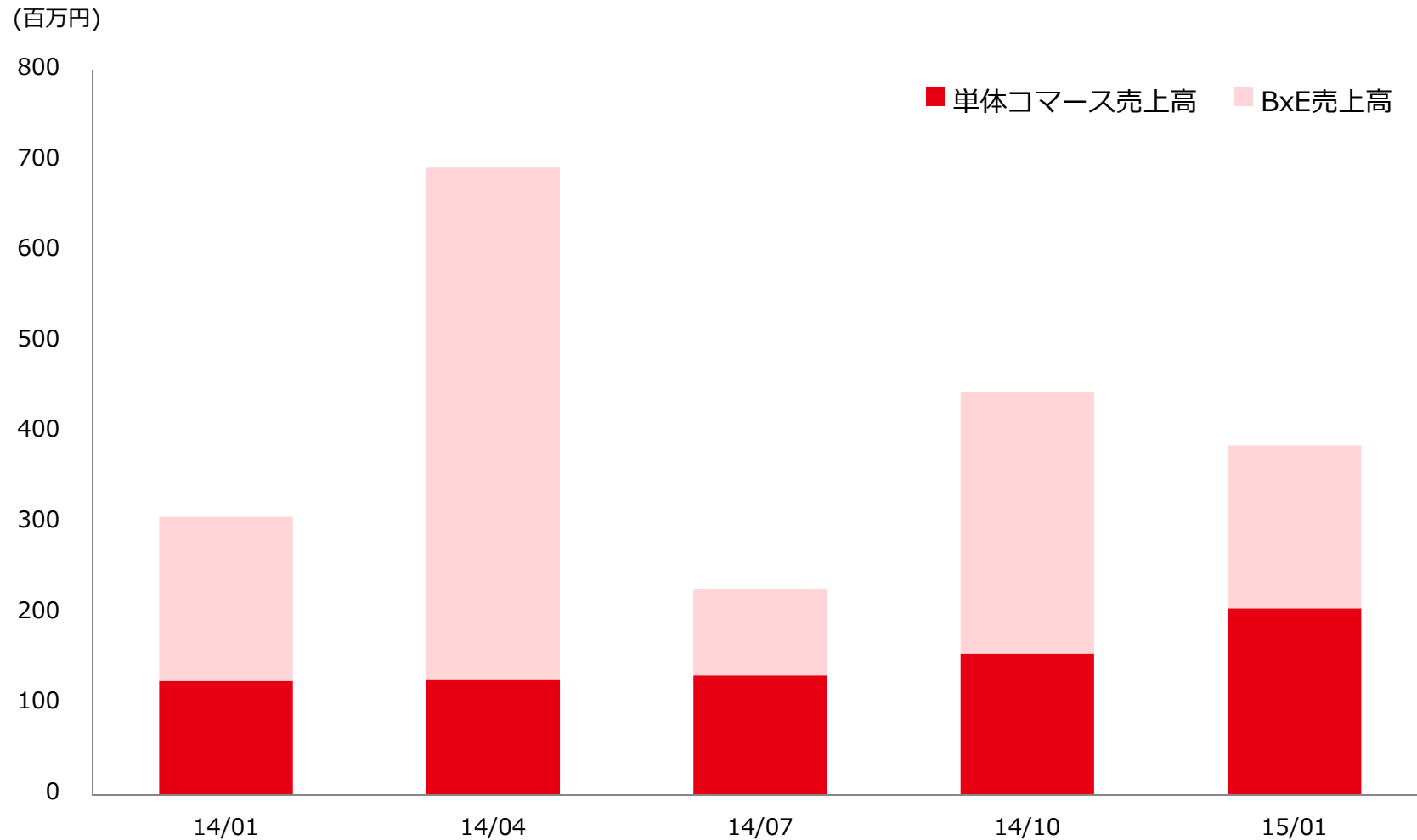
## 09 サービスの状況 ①デバイス別コンテンツ売上

FPの減少は鈍化、SPは新サービスの開発遅延により微減



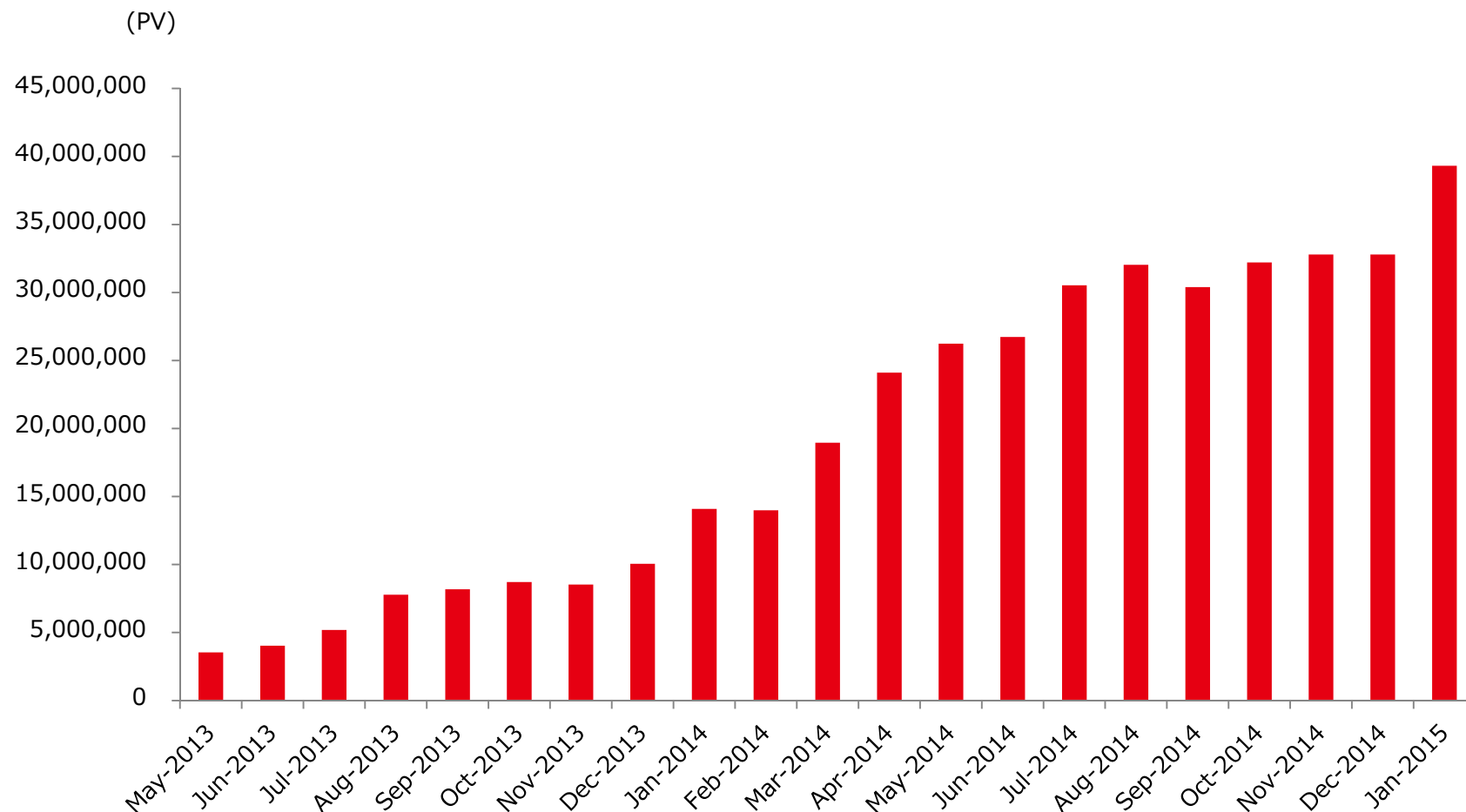
## 10 サービスの状況 ②コマース関連事業売上内訳

「藤巻百貨店」をはじめとしたEコマースが着実に成長



# 11 サービスの状況 ③集客メディアPV数

季節要因により占い関連メディアでPV数が増加



(\*1): 集客メディアPV数は、i無料占い、PROLO、Tarot.com.jp、ウートピ、NewSphereの合計です



## II. 參考資料

## 01 連結B/Sサマリー

## &lt;資産の部&gt;

	2014年4月期 期末①	2015年4月期 第3四半期②	増減額 (②-①)
	(2014年4月末)	(2015年1月末)	
(単位：百万円)			
現金及び預金	4,576	5,001	425
売掛金	1,559	1,035	-524
有価証券	504	504	0
商品及び製品	93	150	57
その他	146	175	29
<b>流動資産合計</b>	<b>6,878</b>	<b>6,865</b>	<b>-13</b>
有形固定資産合計	129	90	-39
ソフトウェア	193	131	-62
のれん	1,943	1,633	-310
その他	48	41	-7
<b>無形固定資産合計</b>	<b>2,184</b>	<b>1,806</b>	<b>-378</b>
投資有価証券	492	482	-10
その他	371	268	-103
投資その他の資産合計	863	750	-113
<b>固定資産合計</b>	<b>3,178</b>	<b>2,647</b>	<b>-531</b>
<b>資産合計</b>	<b>10,056</b>	<b>9,513</b>	<b>-543</b>

## &lt;負債・純資産の部&gt;

	2014年4月期 期末①	2015年4月期 第3四半期②	増減額 (②-①)
	(2014年4月末)	(2015年1月末)	
(単位：百万円)			
買掛金	376	218	-158
未払金	291	241	-50
未払法人税等	132	110	-22
1年内返済予定長期借入金	183	194	11
その他	200	276	76
<b>流動負債合計</b>	<b>1,182</b>	<b>1,039</b>	<b>-143</b>
<b>固定負債合計</b>	<b>484</b>	<b>391</b>	<b>-93</b>
<b>負債合計</b>	<b>1,666</b>	<b>1,430</b>	<b>-236</b>
資本金	1,476	1,476	0
資本剰余金	1,401	1,401	0
利益剰余金	6,798	6,479	-319
自己株式	-1,418	-1,418	0
株主資本合計	8,258	7,939	-319
その他包括利益累計額合計	52	130	78
少数株主持分	79	12	-67
<b>純資産合計</b>	<b>8,390</b>	<b>8,082</b>	<b>-308</b>
<b>負債・純資産合計</b>	<b>10,056</b>	<b>9,513</b>	<b>543</b>



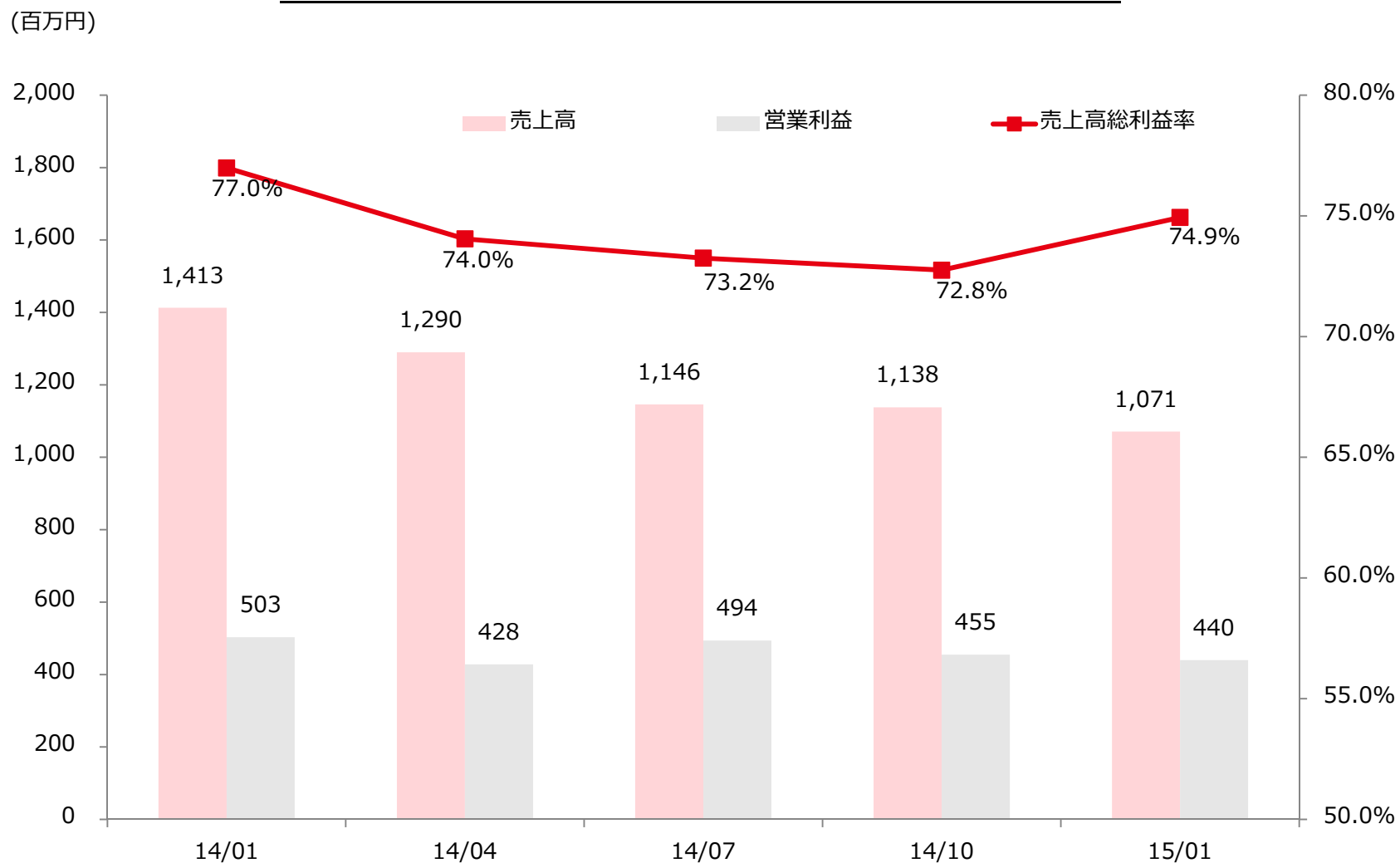
## 02 コンテンツ事業①：前四半期比較

(単位：百万円)		2015年4月期第2四半期 (8-10月)	対売上 比率	2015年4月期第3四半期 (11-1月)	対売上 比率
売上高		1,138	100.0%	1,071	100.0%
原 価	労務費	111	9.8%	51	4.8%
	ロイヤリティ	115	10.1%	110	10.3%
	外注費	38	3.3%	37	3.5%
	その他	45	4.0%	61	5.7%
販 管 費	人件費	27	2.4%	36	3.4%
	広告宣伝費	183	16.1%	168	15.7%
	回収代行手数料	144	12.7%	136	12.7%
	その他	17	1.5%	20	1.9%
営業利益		455	40.0%	440	41.1%

(\*1):費用については連結相殺前の数値で比較しております。

## 03 コンテンツ事業②：四半期業績推移

労務費の減少により売上高総利益率が上昇



## 04 コマース関連事業①：前四半期比較

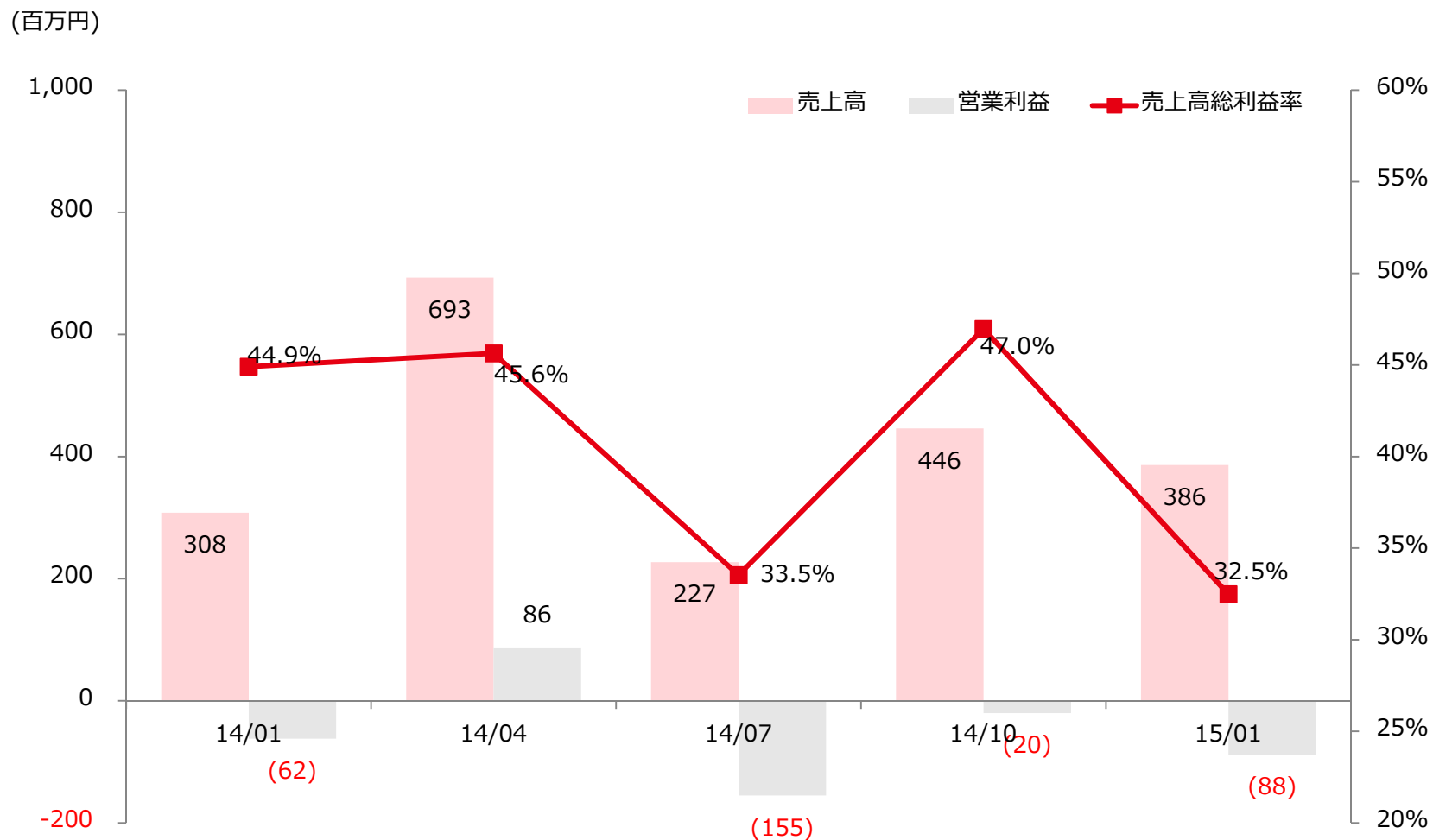
Eコマースの売上比率増加に伴い商品原価率が増加

(単位：百万円)		2015年4月期第2四半期 (8-10月)	対売上 比率	2015年4月期第3四半期 (11-1月)	対売上 比率
売上高		446	100.0%	386	100.0%
原 価	商品原価	225	50.4%	245	63.5%
	荷造運搬費	10	2.2%	13	3.4%
	その他	0	0.0%	0	0%
販 管 費	人件費	89	20.0%	72	18.7%
	広告宣伝費	31	7.0%	25	6.5%
	支払手数料	11	2.5%	13	3.4%
	地代家賃	19	4.3%	20	5.2%
	その他	82	18.4%	69	17.9%
営業利益		-33	-7.4%	-102	-26.4%

(\*1)：費用については連結相殺前の数値で比較しております。

(\*2)：原価には返品調整引当金繰入額を含んでおります。(子会社BxE)

## 05 コマース関連事業②：四半期業績推移

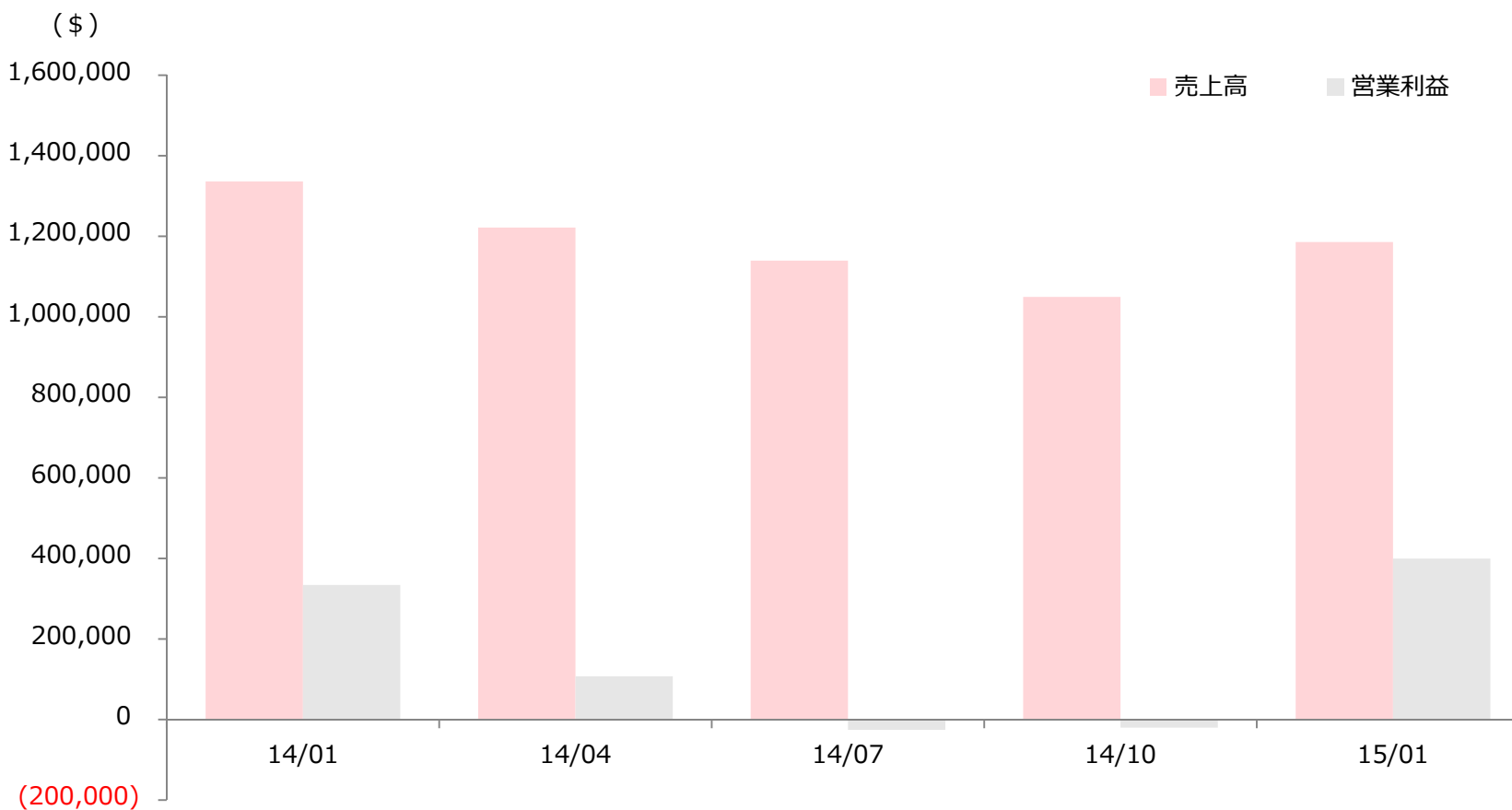


(\*1): 原価には返品調整引当金繰入額を含んでおります。(子会社BxE)

(\*2): 上記営業利益は、のれん償却前の数値です。(のれん償却費 13百万/Q)

## 06 海外事業

### 3Qより着実に利益を生み出せる体制へと変化



(\*1): 海外事業の売上高・営業利益につきましては、日本円換算前の連結相殺後の数値を用いております。

(\*2): 上記営業利益は、のれん償却前の数値です。(のれん償却費 418K\$/Q)

## 07 会社概要

- ・社名 株式会社ザッパラス
- ・本社 東京都渋谷区渋谷2丁目12-19 東建インターナショナルビル
- ・設立 2000年3月
- ・資本金 14億7,634万円（2014年10月末時点）
- ・従業員数 連結233名（2015年1月末時点）
- ・取締役  
代表取締役会長兼社長 玉置(川嶋) 真理  
取締役 小楠 裕彦  
取締役 柴田 幸男  
取締役 中村 亮  
取締役 小林 真人  
取締役（社外） 美澤 臣一  
取締役 森 春幸  
常勤監査役（社外） 山口 豊義  
監査役（社外） 井上 昌治（弁護士）  
監査役 谷間 真（公認会計士）

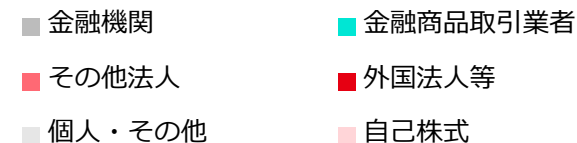
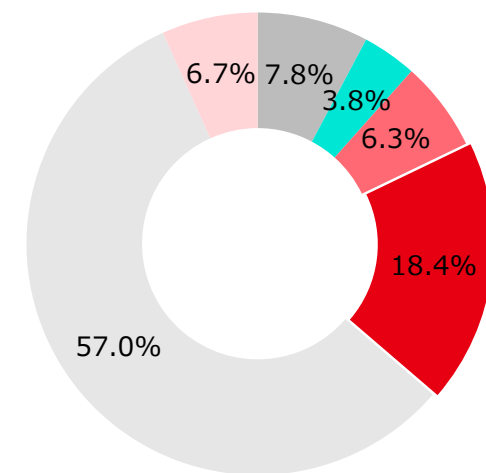
## 08 株主構成(2014年10月末現在)

発行済株式数：13,651,000株／株主数：7,682名

### ■大株主の状況

	所有株式数 (株)	所有株式数の割合 (%)
川嶋 真理	2,912,000	21.33%
ビービーエイチ フィデリティピュアリティン フィデリティ シリーズ イ ントリンシック オポチュニティズ ファンド	1,100,000	8.05%
合同会社クリムゾングループ	668,200	4.89%
ジェーピー モルガン チェース バンク 385093	174,800	1.28%
日本トラスティ・サービス信託銀行株式会社(信託口)	173,500	1.27%
日本マスタートラスト信託銀行株式会社(信託口)	155,400	1.13%
バンク オブ ニューヨーク ジーシーエム クライアント アカун ト ジェイ ピーアールデイ アイエスジー エフイー エイシー	147,344	1.07%
立花証券株式会社	136,000	0.99%
日本トラスティ・サービス信託銀行株式会社(信託口1)	123,000	0.90%
楽天証券株式会社	116,200	0.85%

### ■所有者別分布 (所有株式割合)



## 09 事業内容

### 携帯電話を利用した情報サイト等の運営

#### コンテンツ事業

有料占いサイトの運営など

#### コマース関連事業

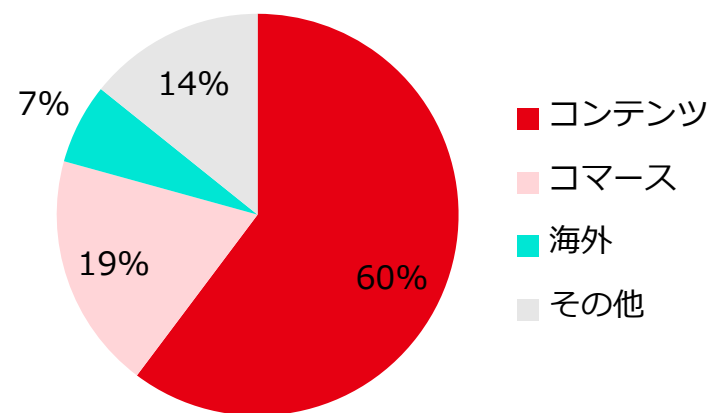
ショッピングサイト運営  
自然派化粧品の販売など  
(子会社BxE)

#### 海外事業

米国占いサイトの運営  
(米子会社)

#### その他の事業

サイト開発受託、  
無料メディアの運営  
(広告収益)、旅行事業  
(子会社PINK) など



【事業別売上構成】 (2015年1月末)



# 10 占いサイトランキング (SP)

当社占いサイトはランキング上位の圧倒的多数を占める

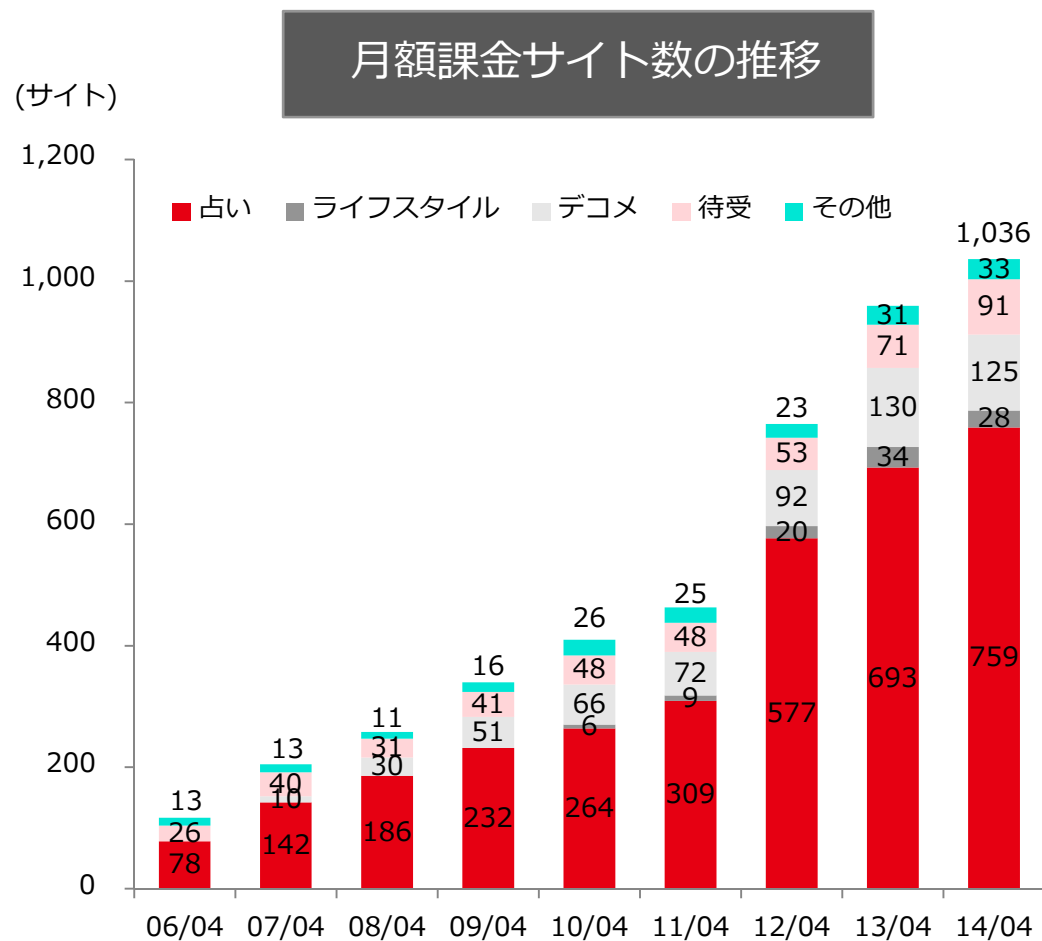
西洋占い	東洋占い	診断・心理
1 今日の運勢DX	1 細木数子六星占術	1 ☆江原啓之☆
2 石井ゆかりの星読み	2 スマート占いDX	2 青森の神様◆木村藤子
3 365誕生日大占術	3 ゲッターズ飯田の占い	3 ゲッターズ飯田流
4 恋愛の神様DX	4 島田秀平手相占い	4 開運夢診断
5 最後の琉球ユタ◇はる	5 奇跡の力◆上地一美	5 動物占い
6 鏡リュウジ占星術	6 安斎流開運鑑定	6 動物キャラナビ
7 血液型相性診断	7 七曜◆姓名鑑定	7 大人の関係
8 花凛100万人感涙サロン	8 新宿の母	8 香山リカ深層心理学
9 運命の恋占い	9 銀座の母◇開運姓名	9 スピリチュアル夢診断
10 ジョン・ヘイズ英国占星術	10 ゲッターズ飯田の姓名判断	10 本物の心理テスト
11 HAPPY! 占い	11 究極の姓名判断〜桃源紀行〜	11 佳川奈未★幸運予告
12 マイバースデイ	12 感涙! 奇跡のユタはる	12 男子脳×女子脳
13 運命日	13 橋本京明ラスト陰陽師	13 男心の本当と嘘
14 宿命と予言	14 下ヨシ子流生命	14 性格美人の法則
15 パシンペロンはやぶさ★スピリチュアル	15 銀座の母◆横田淑恵	15 女性の恋愛心理学
16 マドモアゼル愛◆星語り	16 金運風水	16 名越康文のコラボ
17 濱口善幸のタロット占い	17 沖縄の父◆奇跡鑑定	17 究極の恋愛科学
18 新橋の母◆占星術	18 香港的中の母! 燕京	18 前世療法
19 府中の神様みよこ先生◆愛のメッセージ	19 風水芸人◆出雲阿国	19 誕生日占い
20 ステラ薫子◆幸せ革命	20 キセキの鑑定士 花凛・KARIN	20 みよこ先生の笑う門にはなに來たる?
21 C・アドリエンヌ未来予言	21 直居ユミリー恋愛・風水	21 脳内スイッチ黒川伊保子
22 3ヶ月後の未来	22 Dr. コパの風水相談所	22 血液型人間学DX
23 奇跡予言バラート・クララ	23 浅草橋の母姓名判断	23 スピリチュアル女子大生CHIEの部屋
24 大人の本音	24 西新宿の母	24 ジュセリーノの未来予言
25 前世からの約束	25 開運★姓名鑑定	25 恋愛オンチ脱出診断

出所：2015年1月現在NTTドコモメニューリスト (dmenu)

は当社が提供しているコンテンツ

# 11 提供サービス数

多数のサイトを開発・運営できる運用体制



提供サービス数<sup>14/04末</sup>

FP <sub>サイト</sub>	564 <sub>サイト</sub>
SP <sub>サイト</sub>	472 <sub>サイト</sub>
SP <sub>アプリ</sub>	226 <sub>個</sub>

本資料に含まれている業績予想等、過去の実績以外の記述については、発表日において当社が社内機密的に設定している経営計画ならびに入手可能な情報、将来の業績に与える不確実な要因に係る仮定等を前提としております。実際の業績は、今後の様々な要因によって異なる可能性があります。

**IRお問い合わせ先**

管理Group 経営管理Div.

TEL : 03-6434-1036 (代表)

MAIL : ir@zappallas.com