

"Always On Your Side"

2010年4月期 第1四半期 決算説明資料 2009.9

ZAPPALLAS

株式会社ザッパラス

東京証券取引所市場第1部 :3770

Chapter 1 2010年4月期第1四半期決算の概況 2

Chapter 2 セグメント別業績の概況 12

Chapter 3 2010年4月期 業績予想に対する進捗状況 23

連結業績

- 連結売上高・営業利益・経常利益が過去最高
- 月額課金会員数が3.7万人増加(前年第4四半期末比)
第1四半期末会員数222.3万人(デコメ会員が増加)

デジタル コンテンツ 事業

モバイルサイト20サイト・PCサイト24サイトを新規投入
前年第4四半期末比40サイト増加(4サイト廃止)し、553サイトに

- 占い9サイト、デコメ7サイトを投入
- 新規占いサイト「島田秀平手相占い」が順調に会員数を増加
- 他社との提携モデル第1弾の「Yahoo!占いDX」が順調に会員数を増加
- 人気ファッション誌「ViVi」監修の「キラかわ・ViVi デコ」をオープン

コマース 関連事業

- 四半期推移で過去最高の売上高・営業利益
- 「ポケットマーケット」が黒字化達成

2010年4月期 第1四半期 連結損益計算書(四半期毎)

売上高が前年同期比10.6%増。 営業利益、経常利益ともに最高益。

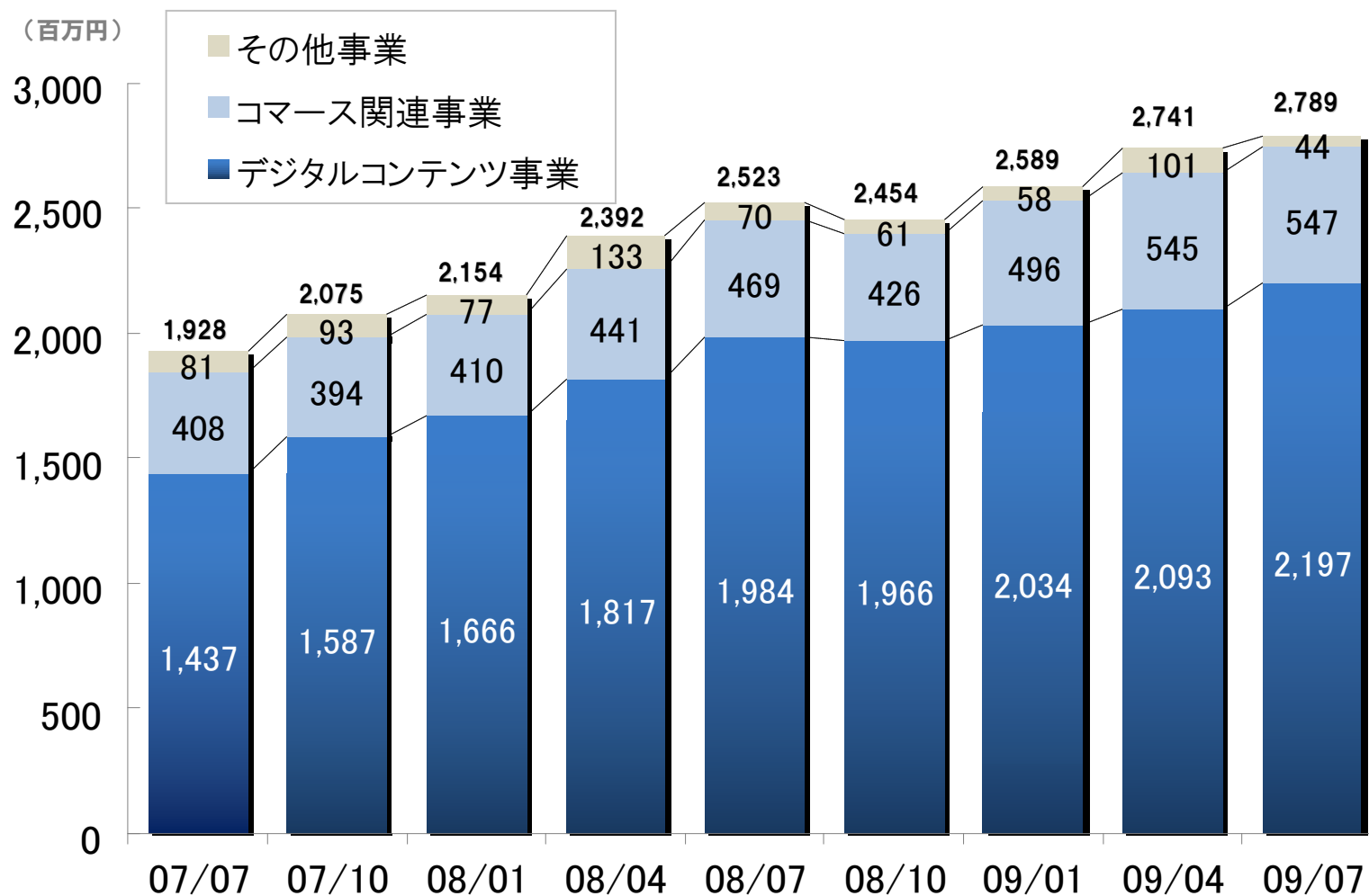
(百万円)

	2010年4月期 第1四半期		2009年4月期 第1四半期		増減率		2009年4月期 第4四半期	
	金額	(%)	金額	(%)	(%)	ポイント	金額	(%)
売上高	2,789	100.0	2,523	100.0	110.6	—	2,741	100.0
売上総利益	1,870	67.0	1,628	64.5	114.9	2.5	1,752	63.9
販売管理費	1,106	39.6	933	37.0	118.5	2.6	1,144	41.8
営業利益	764	27.4	694	27.5	110.0	▲0.1	607	22.2
経常利益	763	27.4	689	27.3	110.7	0.1	603	22.0
当期純利益	448	16.1	401	15.9	111.7	0.2	355	13.0

連結売上高の推移(四半期毎)

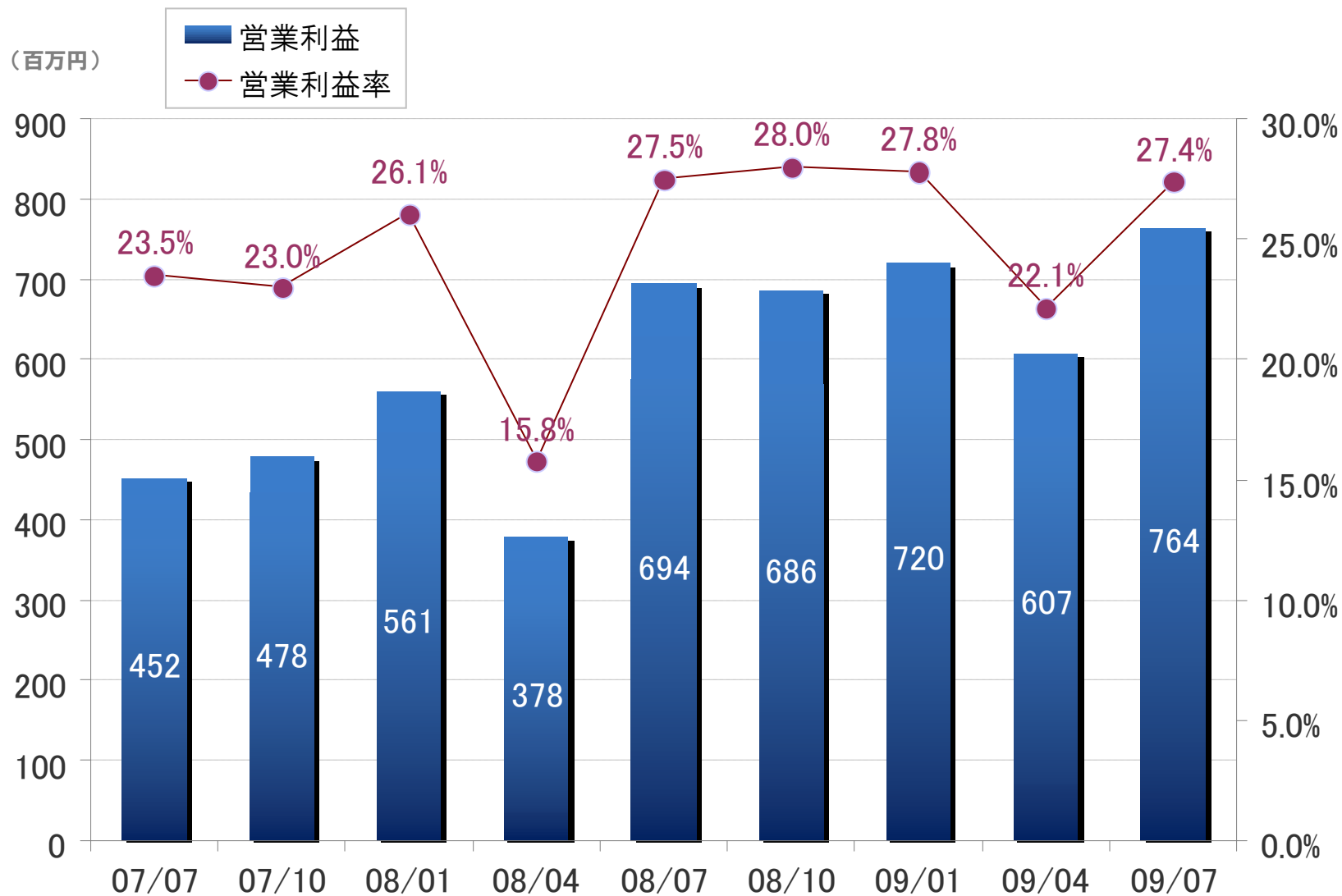
売上高はほぼ計画通りの推移。

内訳は、デジタルコンテンツ事業2,197百万円、コマース関連事業547百万円(うちジープラス売上高185百万円)、その他事業44百万円の構成。



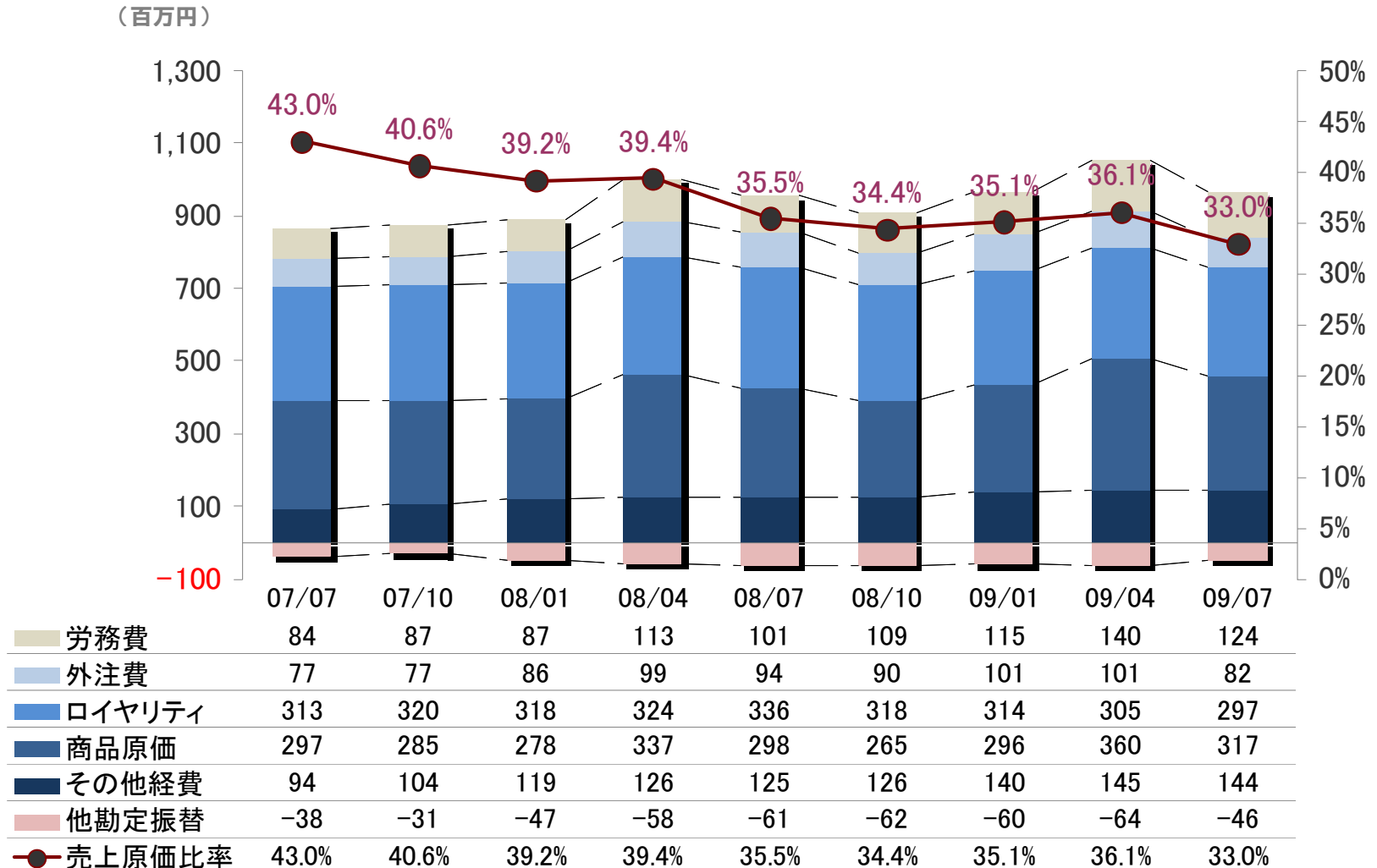
連結営業利益の推移(四半期毎)

四半期最高益を達成。



連結売上原価の推移(四半期毎)

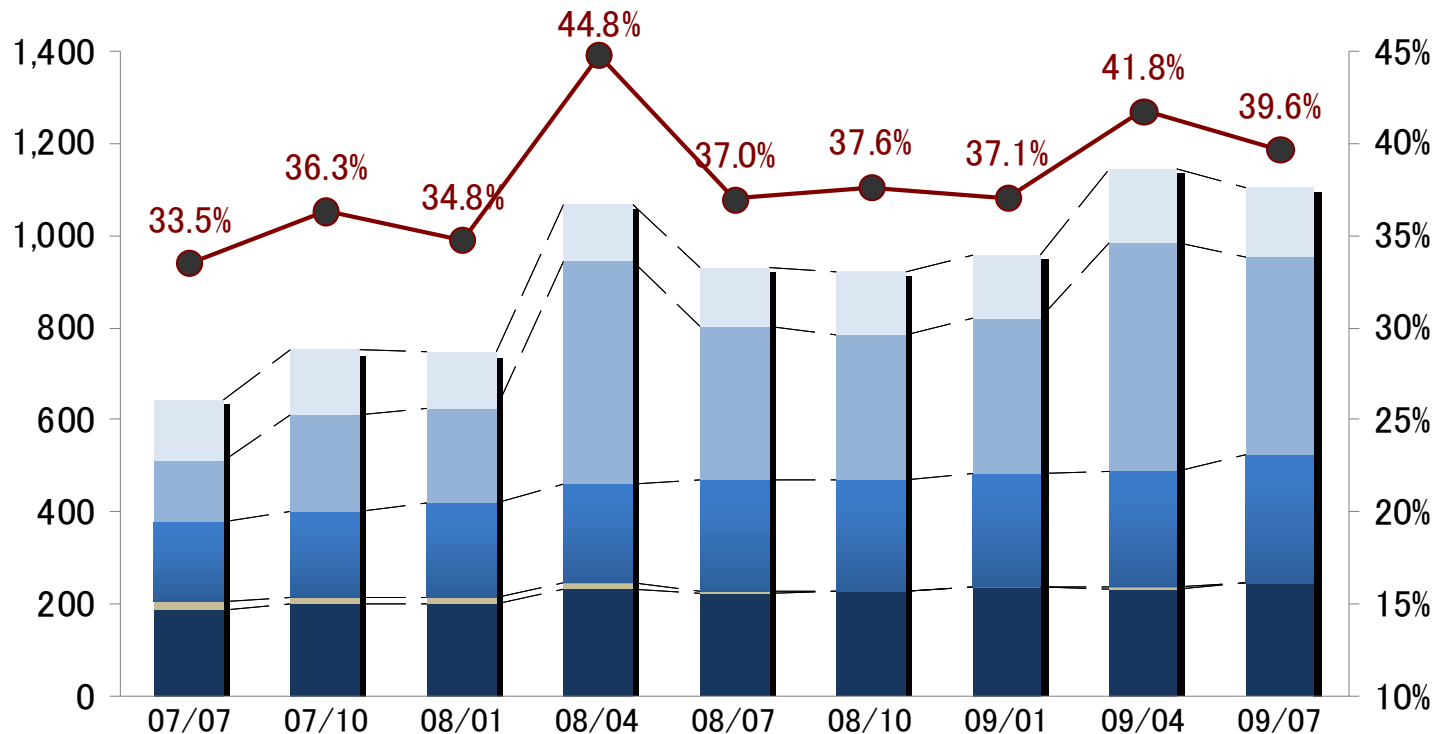
外注費、ロイヤリティ、商品原価の低下により、原価率が前年第4四半期比3.1ポイント低下。



連結販売管理費の推移(四半期毎)

広告宣伝費の低下により、販売管理費比率が前年第4四半期比2.2ポイント低下。

(百万円)



人件費	135	139	122	126	129	136	135	159	151
広告宣伝費	132	208	206	479	333	315	339	494	431
回収代行手数料	171	190	202	217	242	238	244	252	274
のれん償却額	17	14	14	14	3	3	3	3	3
その他経費	190	200	202	232	225	228	236	235	246
販売管理費比率	33.5%	36.3%	34.8%	44.8%	37.0%	37.6%	37.1%	41.8%	39.6%

2010年4月期 第1四半期連結貸借対照表

(百万円)

	2009年7月末		2009年4月末		増減額
	金額	構成比	金額	構成比	
流動資産	5,726	75.4%	6,720	82.5%	▲994
固定資産	1,870	24.6%	1,427	17.5%	443
有形固定資産	84	1.1%	86	1.1%	▲2
無形固定資産	450	5.9%	448	5.5%	2
ソフトウェア	211	2.8%	211	2.6%	0
のれん	223	2.9%	227	2.8%	▲4
その他	15	0.2%	9	0.1%	▲6
投資その他の資産	1,335	17.6%	893	11.0%	442
資産合計	7,596	100%	8,148	100%	▲552
負債合計	1,398	18.4%	1,872	23.0%	▲474
純資産合計	6,198	81.6%	6,276	77.0%	▲78
負債資本合計	6,198	81.6%	8,148	100%	▲552
	7,596	100%			

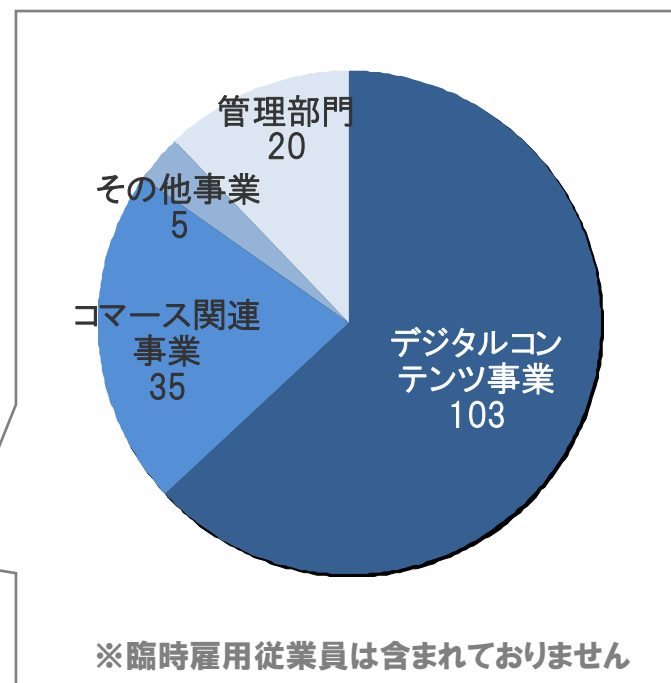
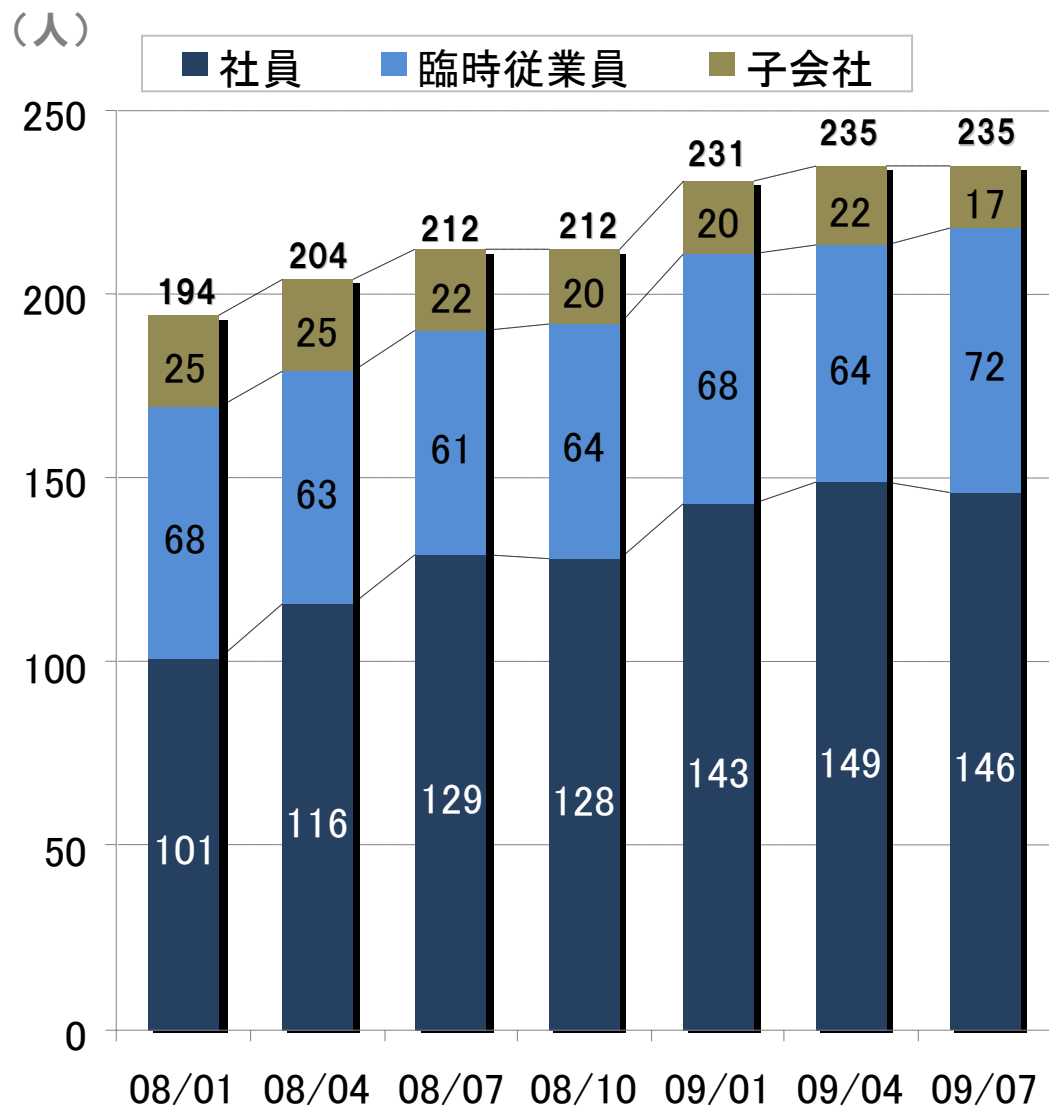
ZAPPALLAS

2010年4月期 第1四半期 連結キャッシュ・フロー計算書

(百万円)

	2010年4月期 第1四半期	2009年4月期 第1四半期	主な内容	
営業活動による キャッシュ・フロー	▲42	▲79	税金等調整前 当期純利益の計上	763
			法人税等の支払額	▲759
投資活動による キャッシュ・フロー	▲403	▲304	投資有価証券の取得	▲446
			有価証券の償還	100
財務活動による キャッシュ・フロー	▲461	▲256	配当金の支払	▲461
現金及び現金 同等物の増減	▲908	▲640		
現金及び現金 同等物の期末残高	3,135	2,239		

連結従業員数の推移



Chapter 1 2010年4月期第1四半期決算の概況 2

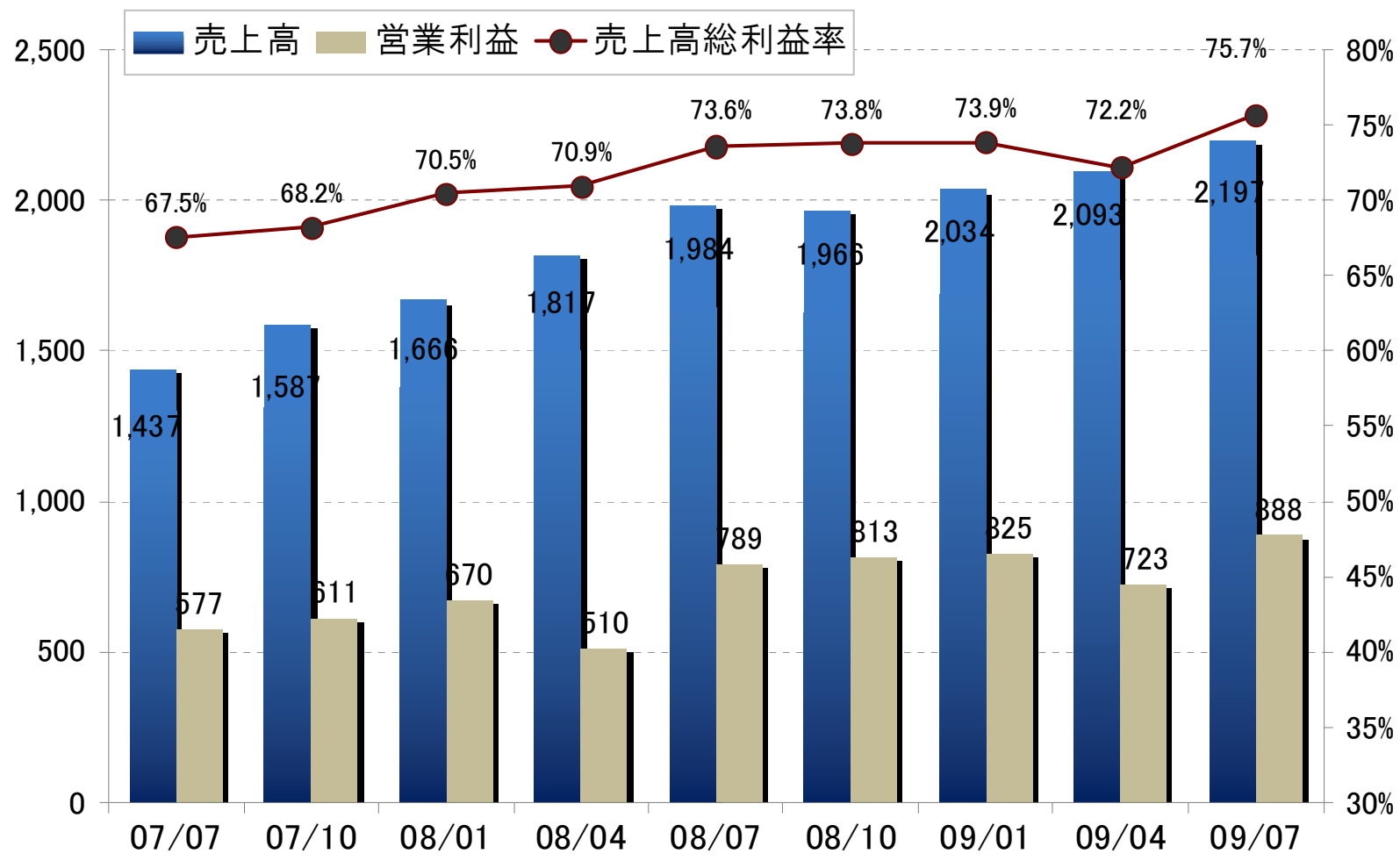
Chapter 2 セグメント別業績の概況 12

Chapter 3 2010年4月期 業績予想に対する進捗状況 23

デジタルコンテンツ事業～業績推移(四半期毎)

ロイヤリティ比率の改善の他、売上総利益率の高いデコメの割合が増加したことにより、売上総利益率向上の傾向が続く。

売上高 (百万円)



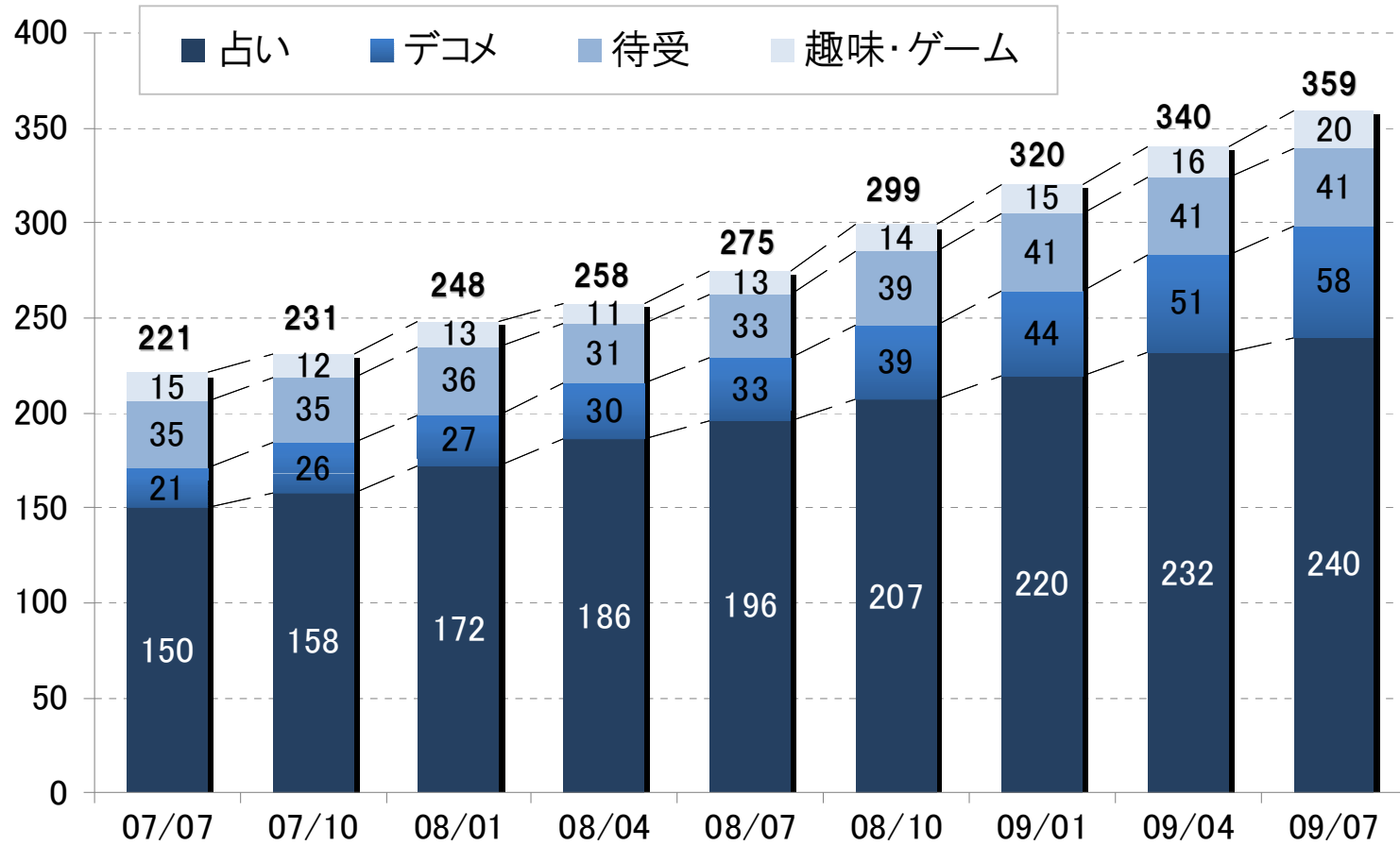
デジタルコンテンツ事業の主な費目

(百万円)

費目		2010年4月期 第1四半期	対売上 比率	2009年4月期 第1四半期	対売上 比率
原価	労務費	119	5.4%	95	4.8%
	ロイヤリティ	297	13.5%	336	17.0%
	外注費	72	3.3%	75	3.8%
	その他	44	2.0%	15	0.8%
販管	人件費	25	1.2%	19	1.0%
	広告宣伝費	401	18.3%	313	15.8%
	回収代行手数料	274	12.5%	242	12.2%
	その他	73	3.3%	95	4.8%

提供サイト数の推移

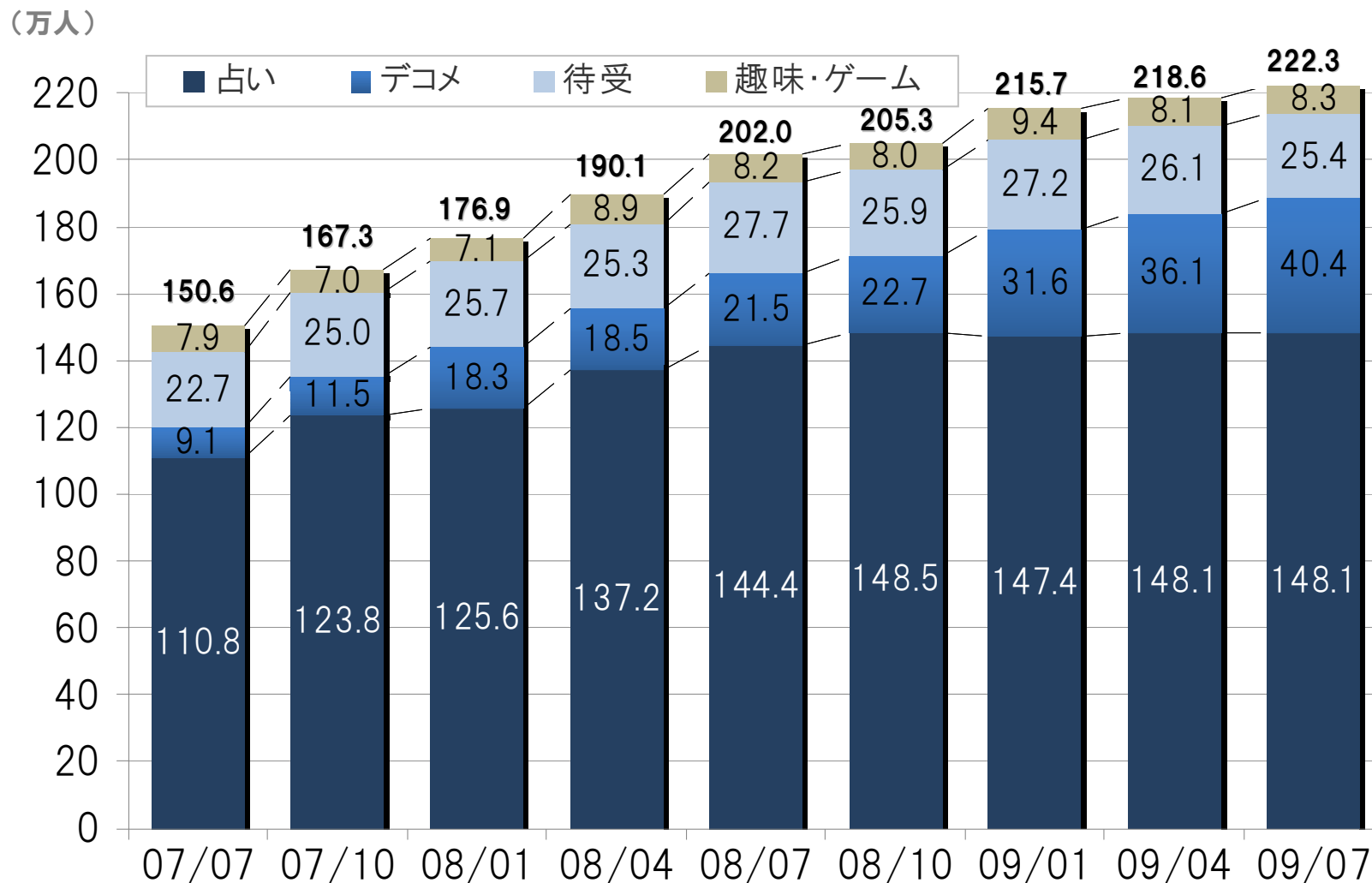
(サイト)



PCコンテンツ 新規投入数	07/07	07/10	08/01	08/04	08/07	08/10	09/01	09/04	09/07
		8	5	10	14	13	12	14	16

自社有料コンテンツ会員数の推移（月額課金）

「デコメ」会員数が4.3万人増加、全体では3.7万人増加



NTTドコモ メニューリスト 占いカテゴリのランキング（2009年7月31日現在）

枠は当社が提供しているコンテンツ

①西洋占い

1.  無料★占い
2.  無料  恋占い
3. 予言者バラト・クララ
4. 恋愛の神様DX 
5. ★鏡リュウジ★
6. 3ヶ月後の未来
7. 365誕生日大占術
8. 友&愛★占い
9. 運命の恋占い 
10. 宿命と予言

②東洋占い

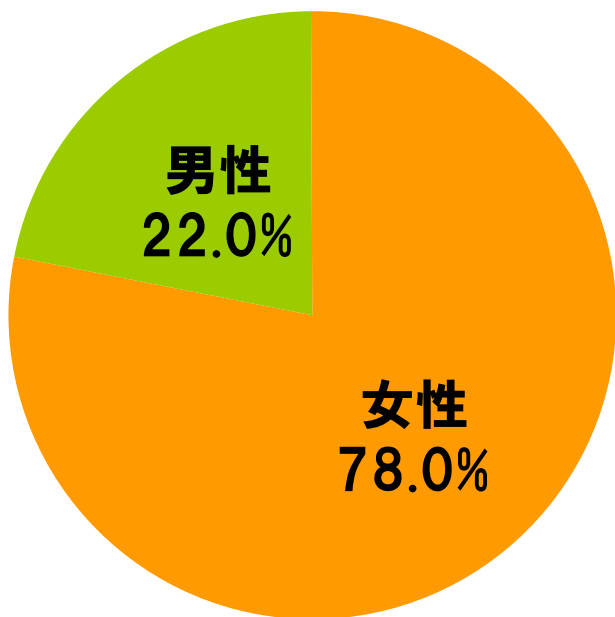
1.  開運★無料占い
2. 細木数子六星占術
3. 新宿の母
4. 究極の姓名判断
5. 無料  本格  恋占い
6. 下ヨシ子流生命
7. 開運★姓名鑑定
8. 石田千尋
9. 直居ユミリ-恋愛  風水
10. 安斎流開運鑑定

③診断・心理テスト

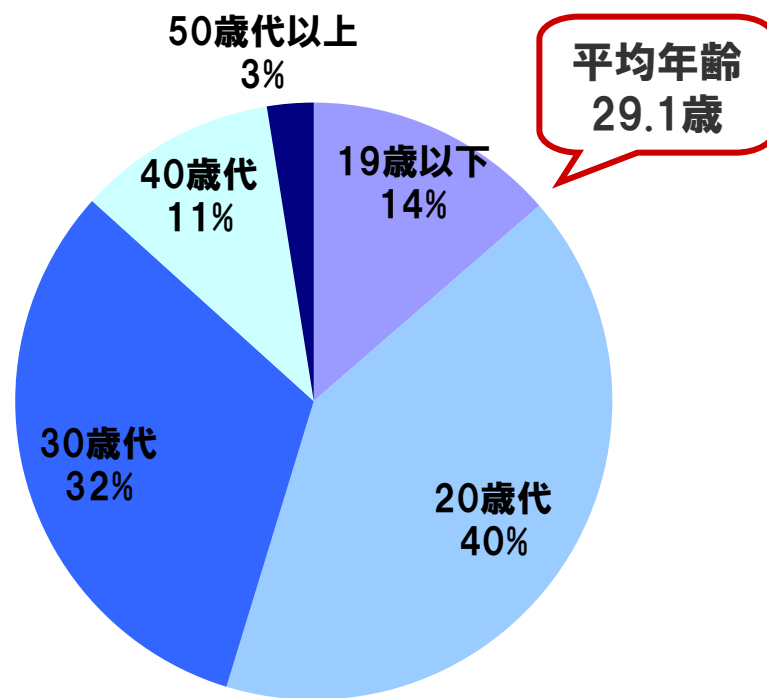
1.  無料★心理テスト
2. ☆江原啓之☆
3. 開運  夢診断
4. 大人の関係
5. 激辛  恋愛診断
6. 香山リカ  セラピ-
7. 男心の本音と嘘
8. あなたの値段？
9. 前世療法
10. 本音  診断

※利用者数順にランキングが決定しております。集計期間(7/1～7/31)

性別構成



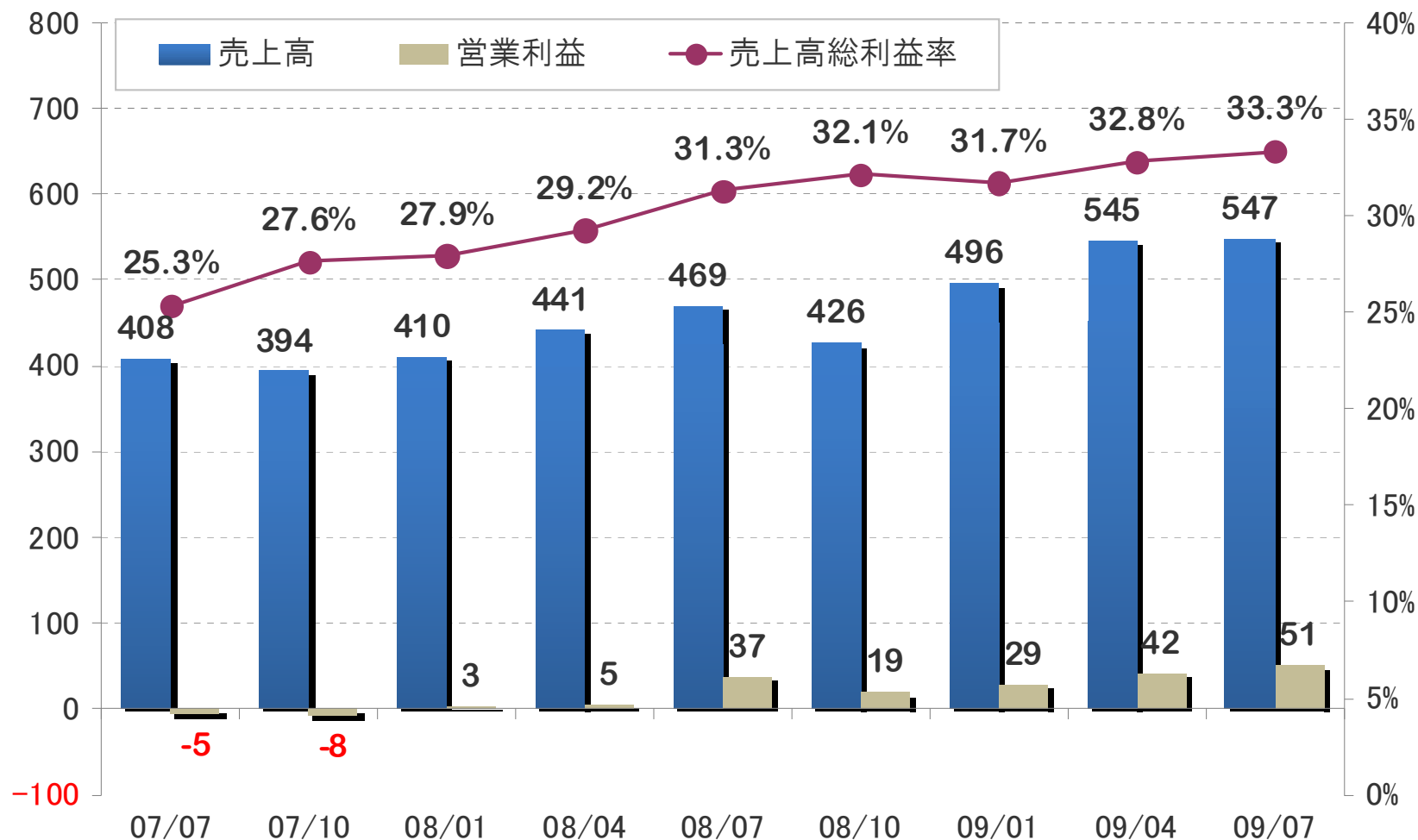
年齢別構成



コマース関連事業～業績推移(四半期毎)

「ポケットマーケット」の成長及び収益率の改善が主に寄与し、四半期最高益を達成。

売上高 (百万円)



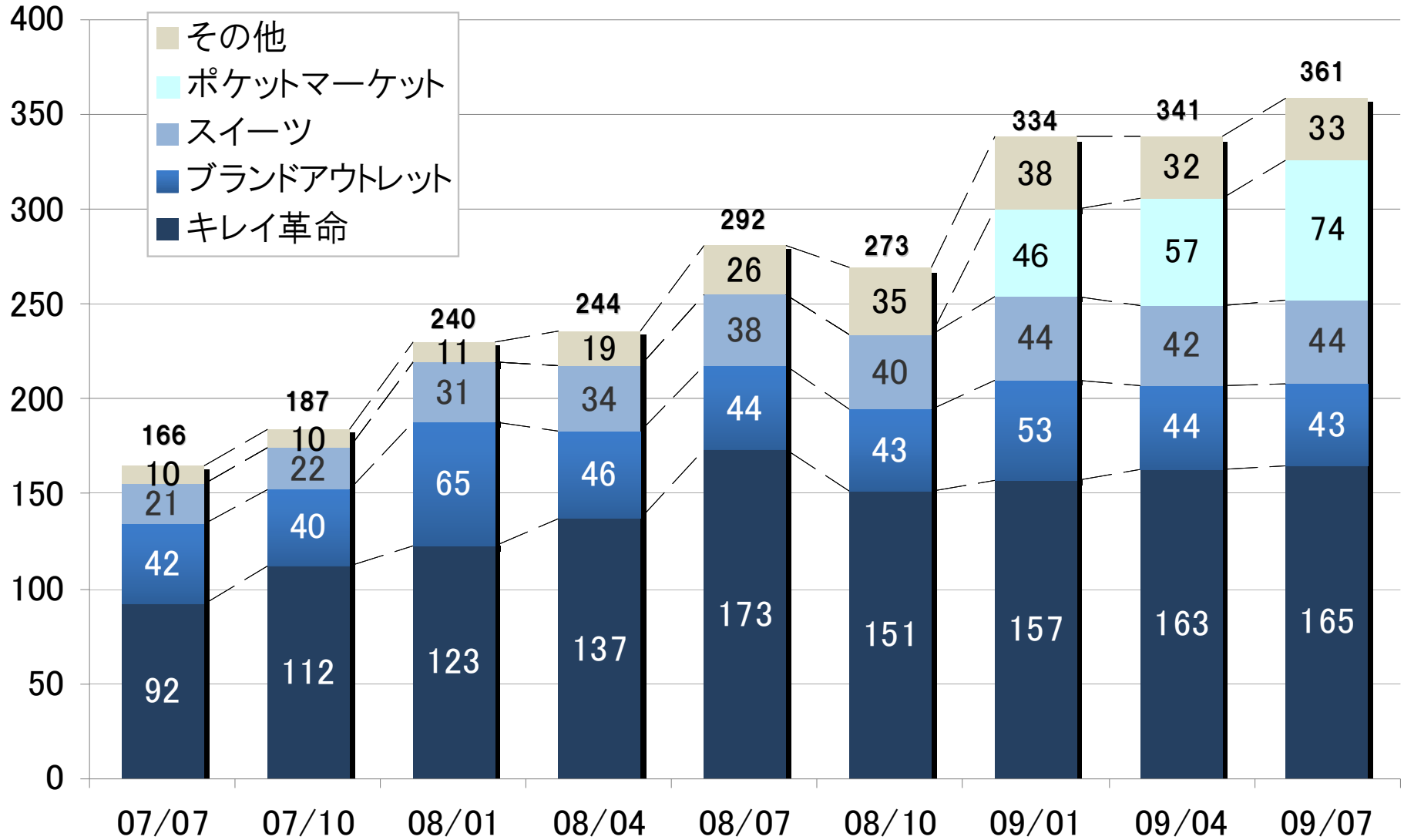
コマース関連事業の主な費目

(百万円)

費目		2010年4月期 第1四半期	対売上 比率	2009年4月期 第1四半期	対売上 比率
原価	商品原価	315	57.5%	282	60.3%
	荷造運搬費	50	9.2%	38	8.2%
	その他	0	0.1%	1	0.2%
販管	人件費	38	7.0%	38	8.2%
	広告宣伝費	29	5.4%	17	3.8%
	支払手数料	20	3.7%	15	3.2%
	地代家賃	9	1.8%	9	2.0%
	その他	33	6.1%	28	6.0%

モバイルコマースのサイト別売上高推移

(百万円)



モバイルコマース関連事業における内訳

● モバイルコマース事業

	2009年4月期 第1四半期	2009年4月期 第2四半期	2009年4月期 第3四半期	2009年4月期 第4四半期	2010年4月期 第1四半期
売上高	292百万円	273百万円	334百万円	341百万円	361百万円
営業損益	44百万円	22百万円	34百万円	25百万円	40百万円

● 携帯電話販売等(ジープラス)

	2009年4月期 第1四半期	2009年4月期 第2四半期	2009年4月期 第3四半期	2009年4月期 第4四半期	2010年4月期 第1四半期
売上高	176百万円	152百万円	161百万円	205百万円	185百万円
営業損益	0百万円	2百万円	4百万円	18百万円	13百万円

※本データは、管理費用配賦前および連結相殺前の内部資料に基づいております。

Chapter 1 2010年4月期第1四半期決算の概況 2

Chapter 2 セグメント別業績の概況 12

Chapter 3 2010年4月期 業績予想に対する進捗状況 23

第1四半期

■ 占い

- ・ トップページの見直し
→ サイトコンセプトの明確化、導線、ユーザビリティの向上により、入会者数の増加を図る
- ・ 運用体制の強化
→ 当社運用ラインの増加による、コンテンツの質の向上を通じて退会抑制を図る

■ デコメ

- ・ 集中的な広告宣伝の実施
- ・ 「絵文字作成ツール」や「アンケート機能」の新機能を追加
→ ユーザーの声を反映したサイト作りにより、退会抑制

■ モバイルコマース

- ・ 当社オリジナル商品を拡充
- ・ 社内バイヤー間のノウハウ共有によりMDが向上

第2四半期

■ 占い

- ・ 無料占いサイト会員の有料サービスへの誘導強化

■ デコメ

- ・ 需要期に向けた仕込み
→ 新規サイト6サイト投入予定
- ・ プロモーションを強化すべく組織体制変更

■ モバイルコマース

- ・ 当社オリジナル商品のラインナップ拡充
- ・ バイヤーの増員

今期の主な取組み状況 ②

今期

中長期

当社が
志向する
アプローチ

公式サイトでの会員獲得に注力

勝手サイトへの参入模索

勝手サイトでの会員獲得に注力

■ 今期計画達成に向けた主な取組み

◆デコメを中心とした会員増加への注力

新規サイトの投入

広告宣伝費の積極投下

◆モバイルコマース・・・MDの強化/広告宣伝費の投下を通じたポケットマーケットの育成

■ 中長期的な視点での主な取組み

◆Mixiアプリ/iphone等新規プラットフォームへの参画

◆業務/資本提携先の模索

◆海外マーケットに関する情報収集及び研究

2010年4月期業績予想に対する進捗状況

(百万円)

連 結		2010年4月期 上期業績予想		2010年4月期 通期業績予想		2010年4月期 第1四半期実績		上期 進捗率	通期 進捗率
	売上高	5,440	100.0%	11,350	100.0%	2,789	100.0%	51.3%	24.6%
	営業利益	1,470	27.0%	3,110	27.4%	764	27.4%	52.0%	24.6%
	経常利益	1,460	26.8%	3,100	27.3%	763	27.4%	52.3%	24.6%
	当期純利益	870	16.0%	1,820	16.0%	448	16.1%	51.5%	24.6%

個 別		2010年4月期 上期業績予想		2010年4月期 通期業績予想		2010年4月期 第1四半期実績		上期 進捗率	通期 進捗率
	売上高	5,120	100.0%	10,710	100.0%	2,604	100.0%	50.9%	24.3%
	営業利益	1,470	28.7%	3,110	29.0%	753	28.9%	51.2%	24.2%
	経常利益	1,470	28.7%	3,120	29.1%	757	29.1%	51.5%	24.3%
当期純利益	880	17.2%	1,850	17.3%	446	17.1%	50.7%	24.1%	

2010年4月期 セグメント別連結業績の見通し

(百万円)

		2010年4月期 通期業績予想		2010年4月期 第1四半期実績		進捗率
		金額	(%)	金額	(%)	(%)
		売上高	デジタルコンテンツ	9,080	80.0%	2,197
コマース関連	1,990		17.5%	547	19.6%	27.5%
その他	280		2.5%	44	1.6%	15.7%
全社計	11,350		100.0	2,789	100.0	24.6%
営業 損益	デジタルコンテンツ	3,710	—	888	—	23.9%
	コマース関連	200	—	51	—	25.5%
	その他	▲30	—	▲9	—	—
	消去又は全社	▲770	—	▲166	—	—
	全社計	3,110	—	764	—	24.6%

※セグメント会計における全社費用配賦前の数値を使用しております。

本資料に含まれている業績予想等、過去の実績以外の記述については、発表日において当社が社内機密的に設定している経営計画ならびに入手可能な情報、将来の業績に与える不確実な要因に係る仮定等を前提としております。実際の業績は、今後の様々な要因によって異なる可能性があります。