

2009年4月期 第4四半期

決算説明資料

株式会社ザッパラス 東京証券取引所市場第一部 :3770

Chapter 1	2009年4月期第4四半期決算の概況	2
Chapter 2	セグメント別業績の概況	12
Chapter 3	2010年4月期 業績の見通し	21

Chapter 1 2009年4月期第4四半期決算の概況

連結業績

売上高	2,741百万円	14.6%増（前年同期比）
営業利益	607百万円	60.4%増（ " ）
経常利益	603百万円	56.6%増（ " ）
当期純利益	355百万円	73.0%増（ " ）

デジタル
コンテンツ
事業

モバイルサイト20サイト・PCサイト16サイトを新規投入

4Q期末サイト数	513サイト	36サイト増（3Q期末比）
月額課金会員数	218.6万人	2.8万人増（3Q期末比）
ダウンロード会員数	8.9万人	1.0万人減（3Q期末比）

コマース
関連事業

- ▶ モバイルコマースが四半期推移で過去最高の売上高。
- ▶ 携帯電話販売は四半期営業利益で過去最高の水準。

その他の事業

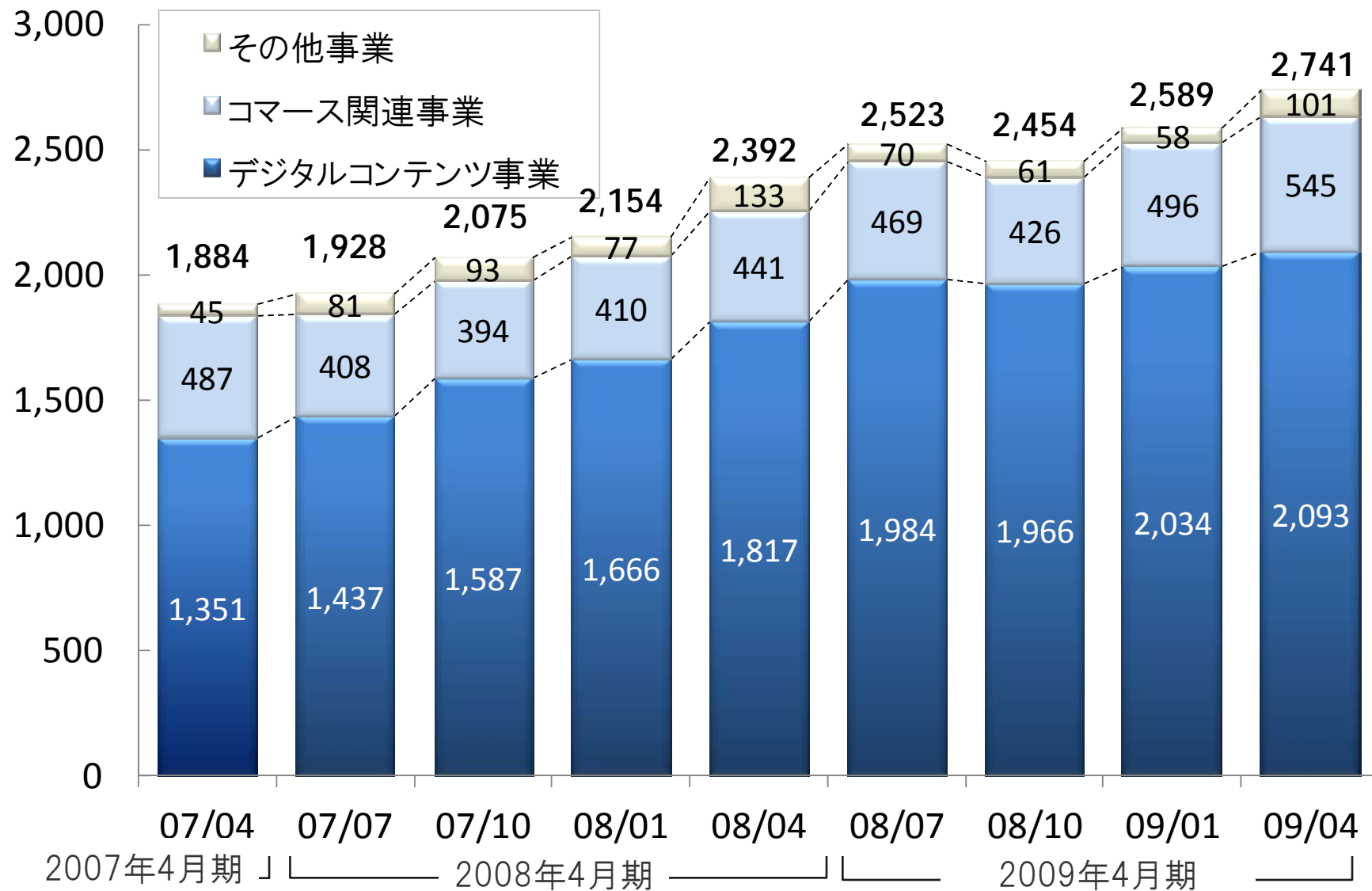
- ▶ TBSのワンセグ・オリジナル通販番組の実証実験へ参加。

(百万円)

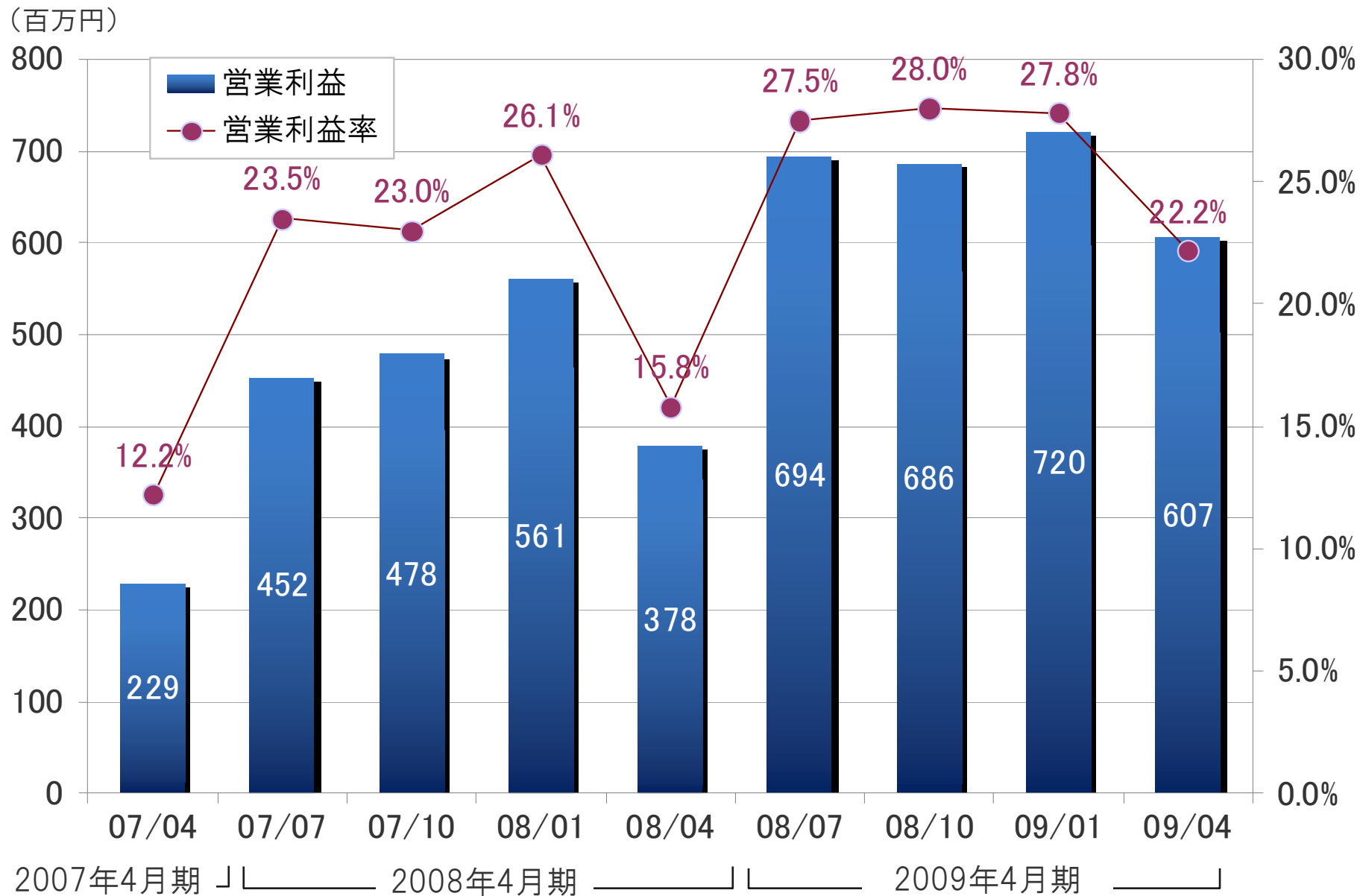
	2009年4月期 4Q		2008年4月期 4Q		増減率		2009年4月期 3Q	
	金額	(%)	金額	(%)	(%)	ポイント	金額	(%)
売上高	2,741	100.0	2,392	100.0	114.6	—	2,589	100.0
売上総利益	1,752	63.9	1,450	60.6	120.8	3.3pts	1,679	64.9
販売管理費	1,144	41.8	1,071	44.8	106.9	▲3.0pts	959	37.1
営業利益	607	22.2	378	15.8	160.4	6.4pts	720	27.8
経常利益	603	22.0	385	16.1	156.6	5.9pts	715	27.6
当期純利益	355	13.0	205	8.6	173.0	4.4pts	423	16.4

連結売上高の推移(四半期毎)

(百万円)

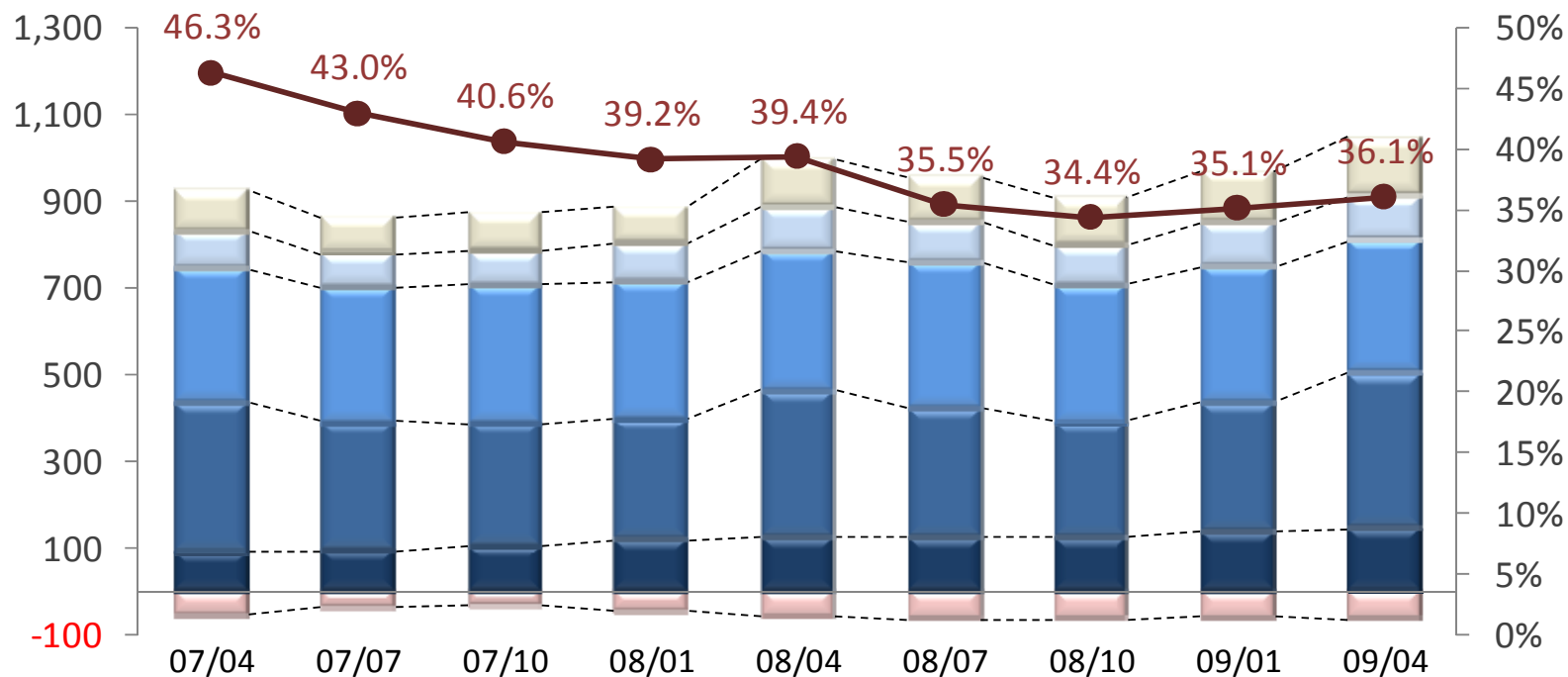


連結営業利益の推移(四半期毎)



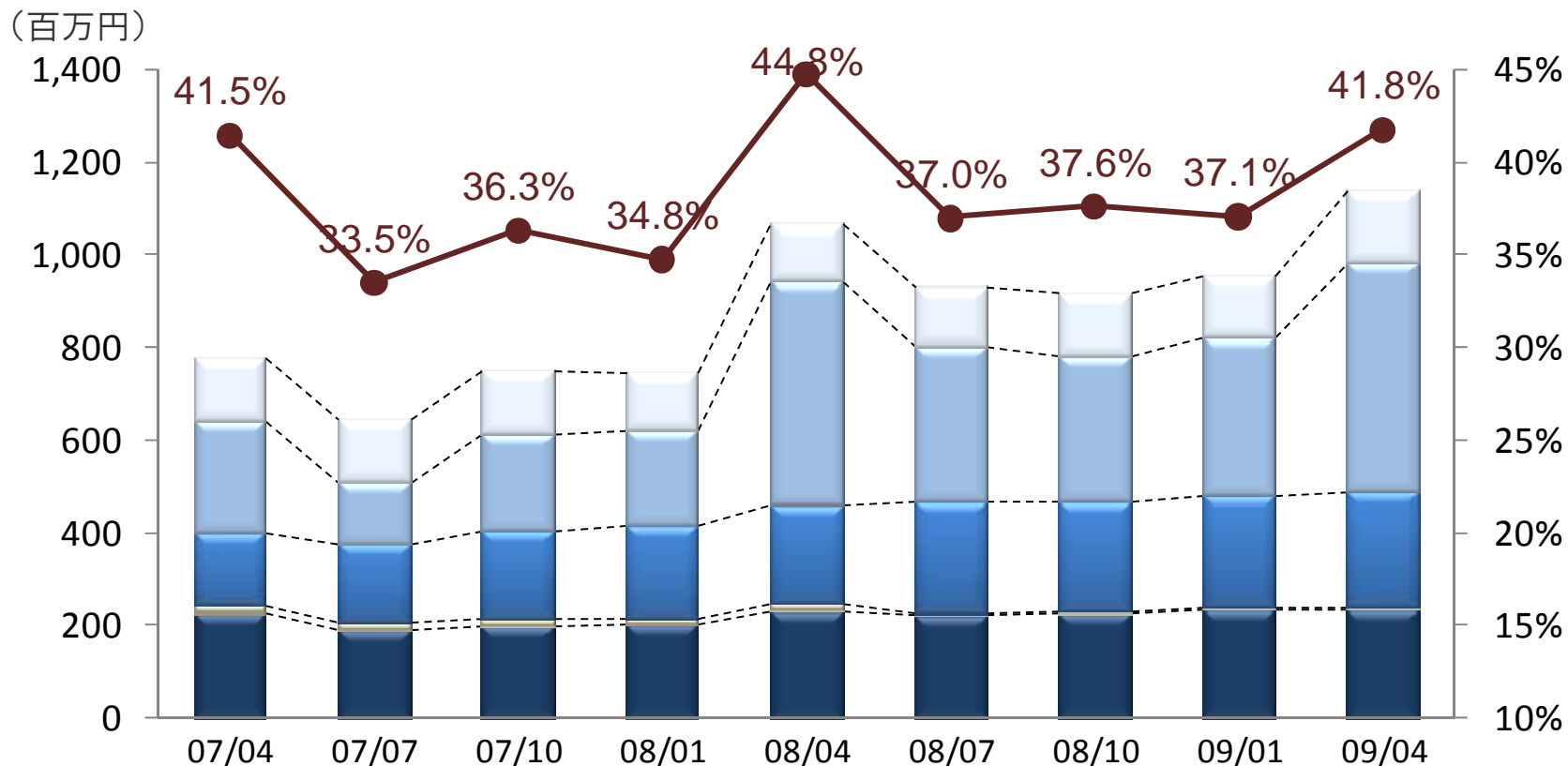
連結売上原価の推移(四半期毎)

(百万円)



	07/04	07/07	07/10	08/01	08/04	08/07	08/10	09/01	09/04
労務費	95	84	87	87	113	101	109	115	140
外注費	86	77	77	86	99	94	90	101	101
ロイヤリティ	311	313	320	318	324	336	318	314	305
商品原価	341	297	285	278	337	298	265	296	360
その他経費	93	94	104	119	126	125	126	140	145
他勘定振替	-55	-38	-31	-47	-58	-61	-62	-60	-64
売上原価比率	46.3%	43.0%	40.6%	39.2%	39.4%	35.5%	34.4%	35.1%	36.1%

連結販売管理費の推移(四半期毎)



人件費	138	135	139	122	126	129	136	135	159
広告宣伝費	240	132	208	206	479	333	315	339	494
回収代行手数料	156	171	190	202	217	242	238	244	252
のれん償却額	18	17	14	14	14	3	3	3	3
その他経費	227	190	200	202	232	225	228	236	235
販売管理費比率	41.5%	33.5%	36.3%	34.8%	44.8%	37.0%	37.6%	37.1%	41.8%

2009年4月期 第4四半期連結貸借対照表

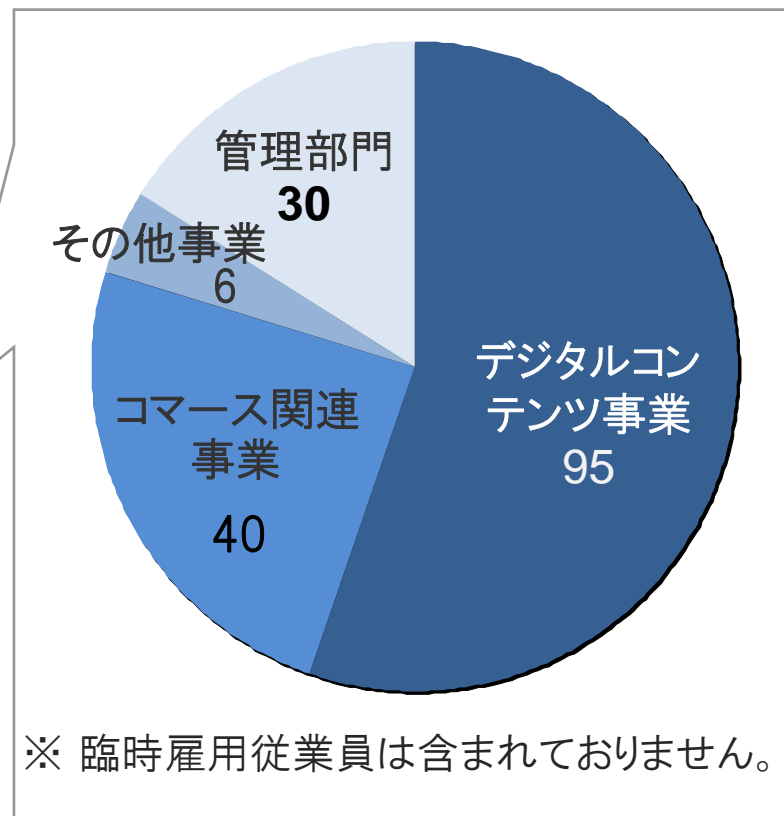
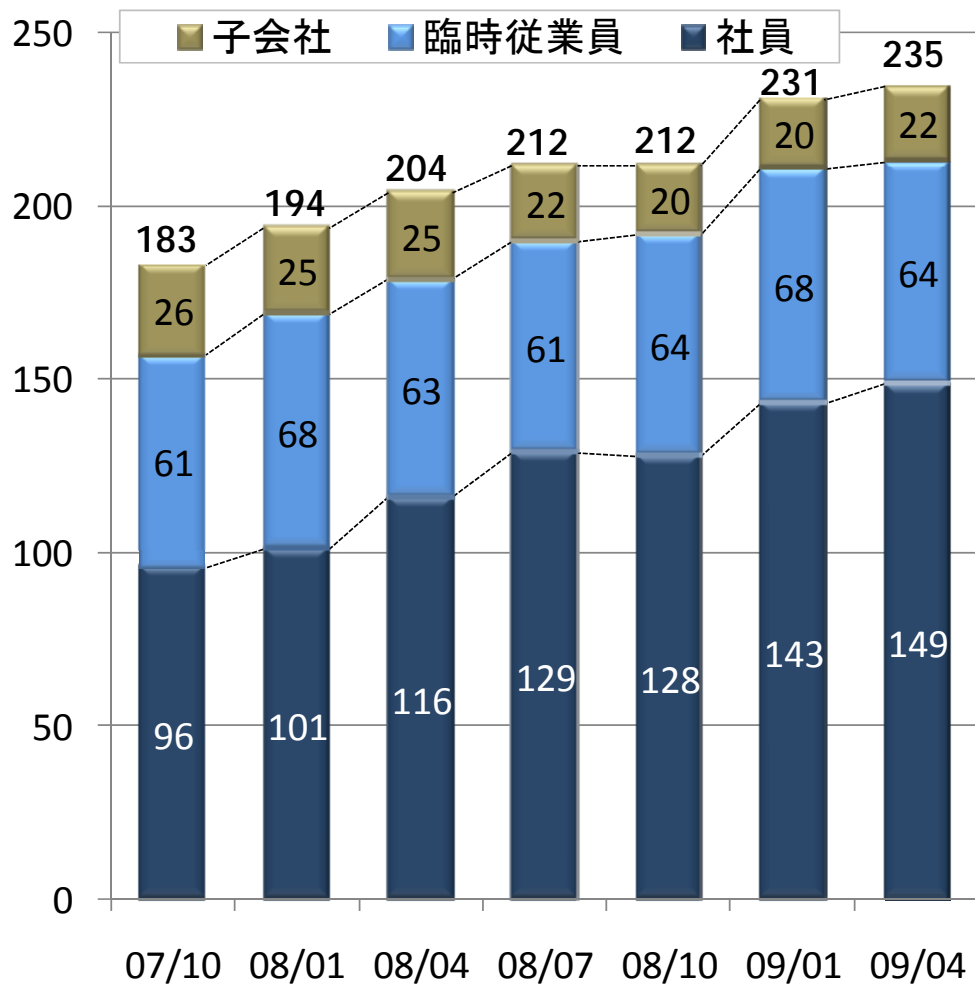
(百万円)

	2009/4末		2009/1末		増減額
	金額	構成比	金額	構成比	
流動資産	6,720	82.5%	5,968	80.8%	751
固定資産	1,427	17.5%	1,420	19.2%	7
有形固定資産	86	1.0%	92	1.3%	▲6
無形固定資産	448	5.5%	437	5.9%	10
のれん	227	2.8%	230	3.1%	▲3
その他	221	2.7%	207	2.8%	14
投資その他の資産	893	11.0%	890	12.0%	3
資産合計	8,148	100%	7,389	100%	759
負債合計	1,872	23.0%	1,486	20.1%	385
純資産合計	6,276	77.0%	5,902	79.9%	373
負債資本合計	8,148	100%	7,389	100%	759

(百万円)

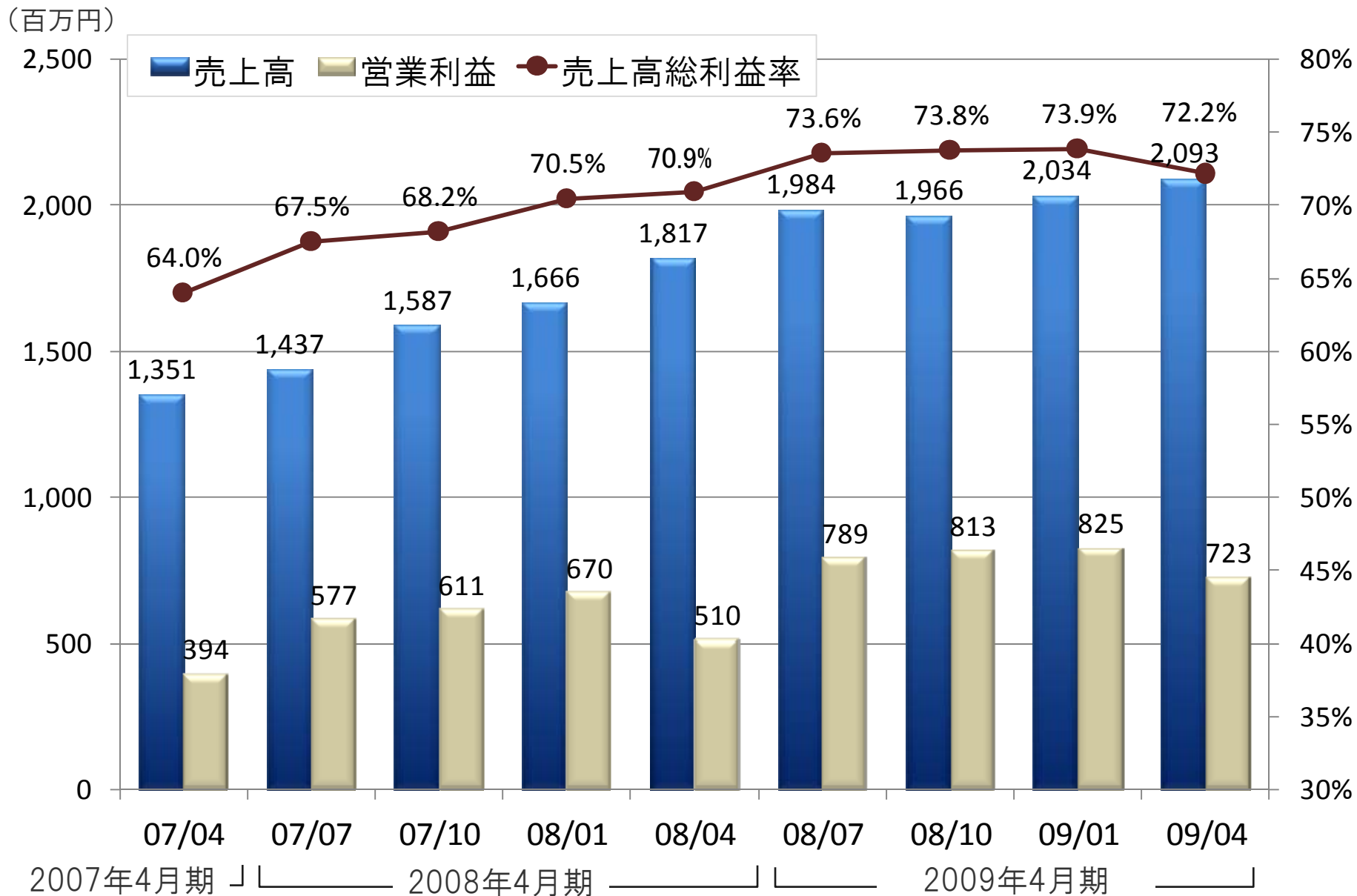
	2009年4月期 第4四半期	2008年4月期 第4四半期	主な内容	
営業活動による キャッシュ・フロー	1,671	1,243	税金等調整前 当期純利益の計上	2,699
			法人税等の支払額	▲954
投資活動による キャッシュ・フロー	▲213	▲651	投資有価証券の取得	▲268
			無形固定資産の取得	▲243
財務活動による キャッシュ・フロー	▲293	▲154	配当金の支払	▲325
現金及び現金 同等物の増減	1,163	438		
現金及び現金 同等物の期末残高	4,044	2,880		

(人)



Chapter 2 セグメント別業績の概況

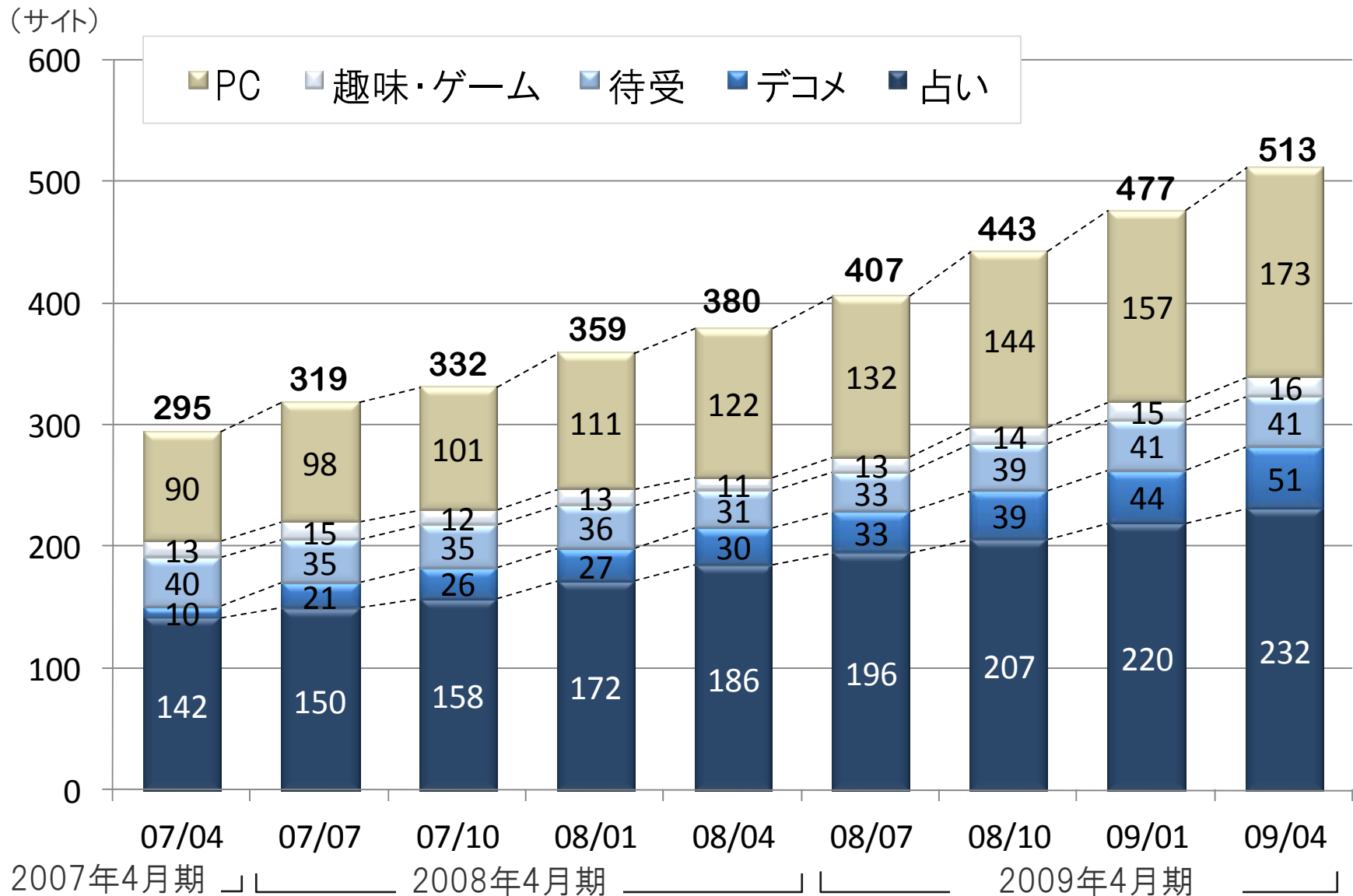
デジタルコンテンツ事業～売上高推移(四半期毎)



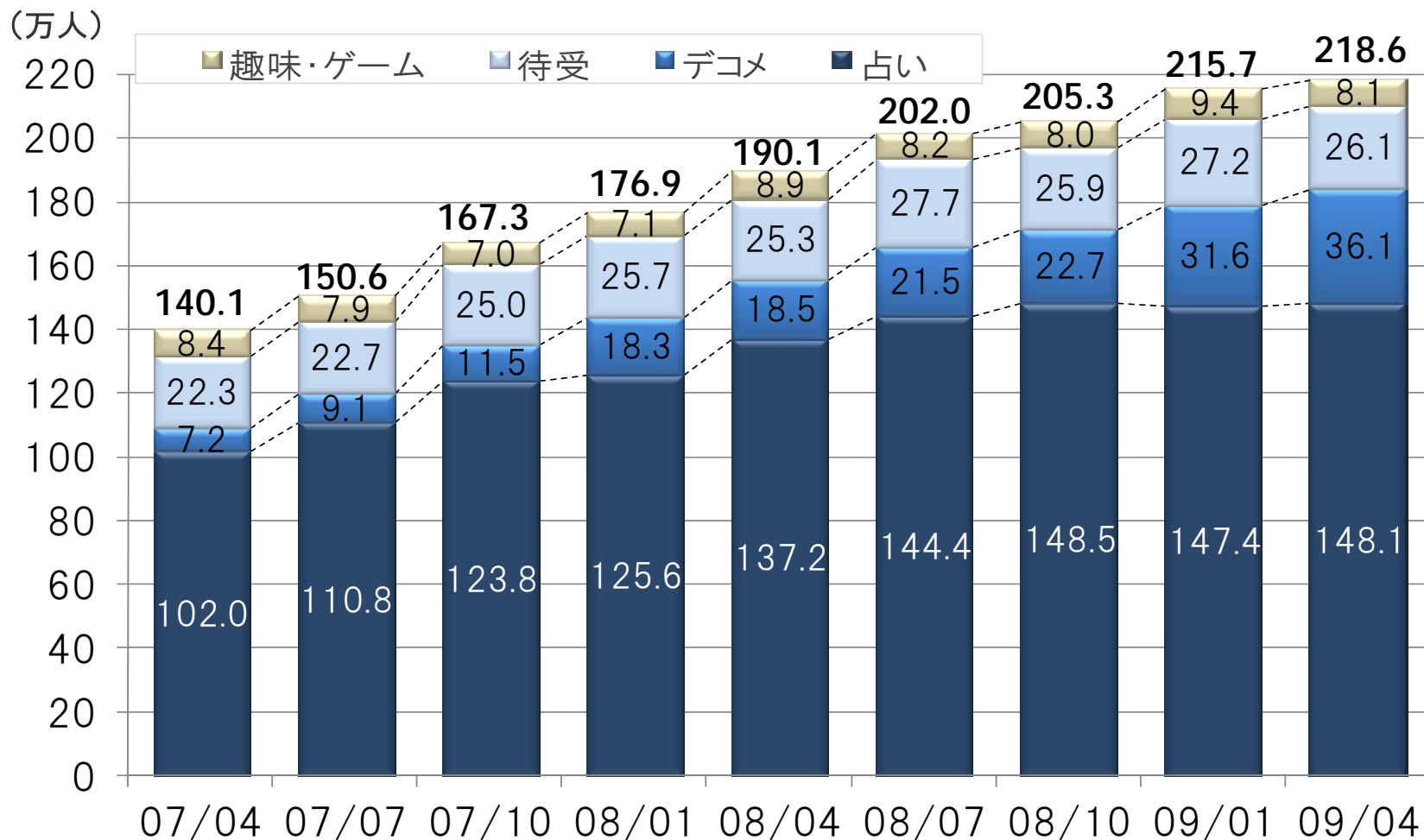
(百万円)

費目		2009/04 第4四半期	対売上 比率	2008/04 第4四半期	対売上 比率
原価	労務費	133	6.4%	106	5.8%
	ロイヤリティ	305	14.6%	324	17.8%
	外注費	91	4.4%	75	4.1%
	その他	51	2.5%	22	1.3%
販管	人件費	25	1.2%	26	1.5%
	広告宣伝費	440	21.0%	440	24.3%
	回収代行手数料	252	12.1%	217	12.0%
	その他	68	3.3%	93	5.1%

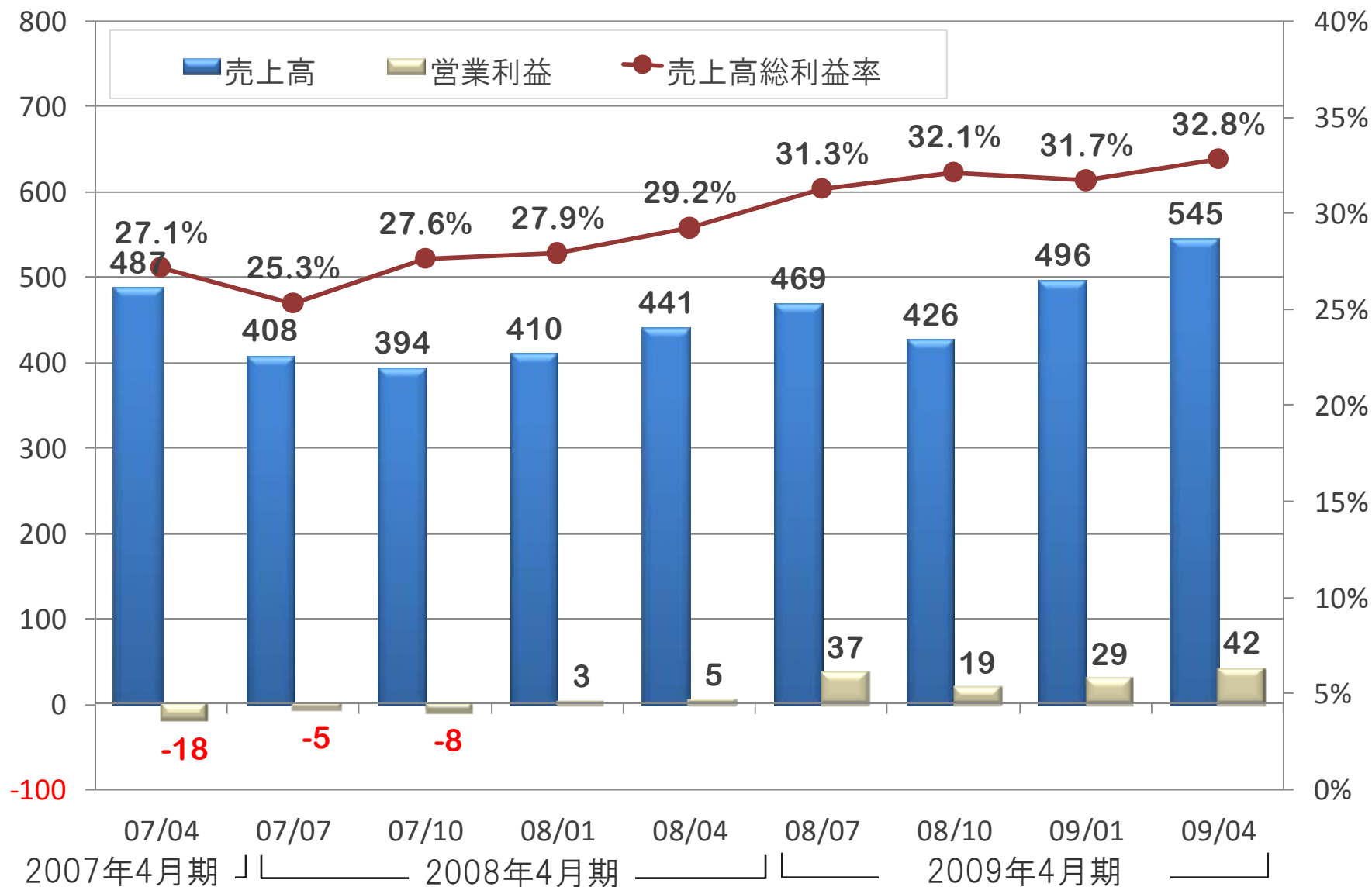
提供サイト数の推移



有料コンテンツ会員数の推移



D L	モバイルDL	4.1	4.3	4.0	3.5	8.2	4.0	4.2	4.4	4.0
	PC	6.4	7.4	7.1	7.2	6.7	6.4	6.5	5.6	4.9

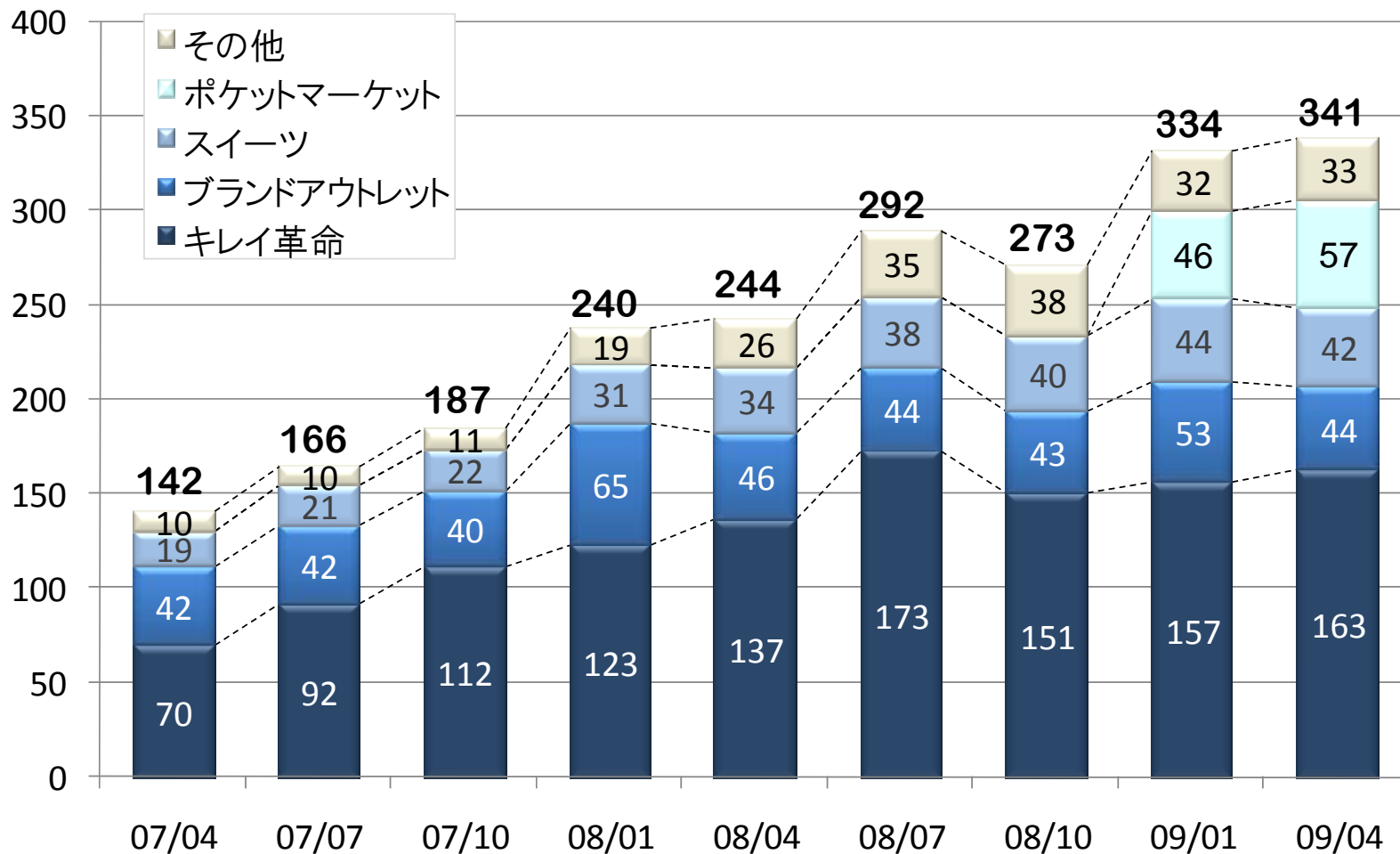


(百万円)

費目		2009/04 第4四半期	対売上 比率	2008/04 第4四半期	対売上 比率
原価	商品原価	319	58.6%	280	63.4%
	荷造運搬費	46	8.6%	31	7.2%
	その他	0	0.1%	0	0.2%
販管	人件費	45	8.4%	42	9.6%
	広告宣伝費	30	5.6%	22	5.2%
	支払手数料	20	3.8%	13	3.0%
	地代家賃	9	1.8%	11	2.5%
	その他	29	5.3%	33	7.6%

主要ショッピングサイトの売上高推移(四半期毎)

(百万円)



2007年4月期 | 2008年4月期 | 2009年4月期

● モバイルコマース事業

	2008年4月期 第4四半期	2009年4月期 第1四半期	2009年4月期 第2四半期	2009年4月期 第3四半期	2009年4月期 第4四半期
売上高	245百万円	292百万円	273百万円	334百万円	341百万円
営業損益	15百万円	44百万円	22百万円	34百万円	25百万円

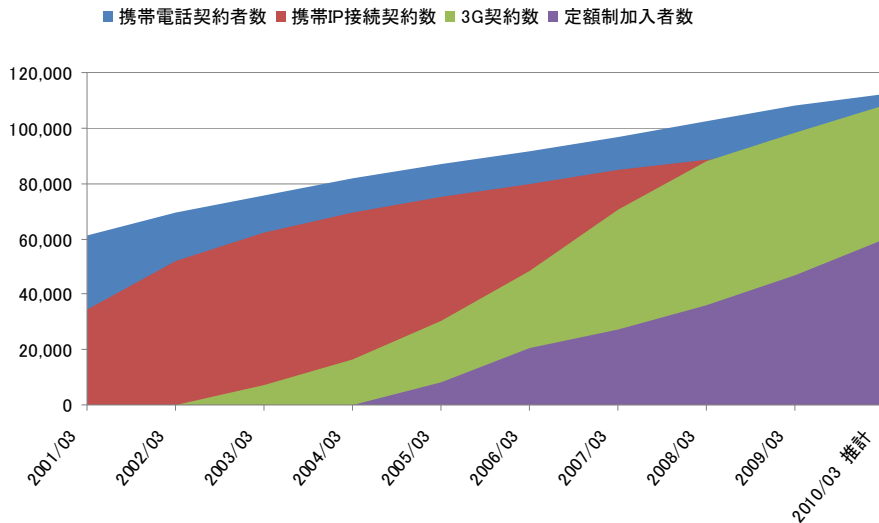
● 携帯電話販売等(ジープラス)

	2008年4月期 第4四半期	2009年4月期 第1四半期	2009年4月期 第2四半期	2009年4月期 第3四半期	2009年4月期 第4四半期
売上高	196百万円	176百万円	152百万円	161百万円	205百万円
営業損益	▲3百万円	0百万円	2百万円	4百万円	18百万円

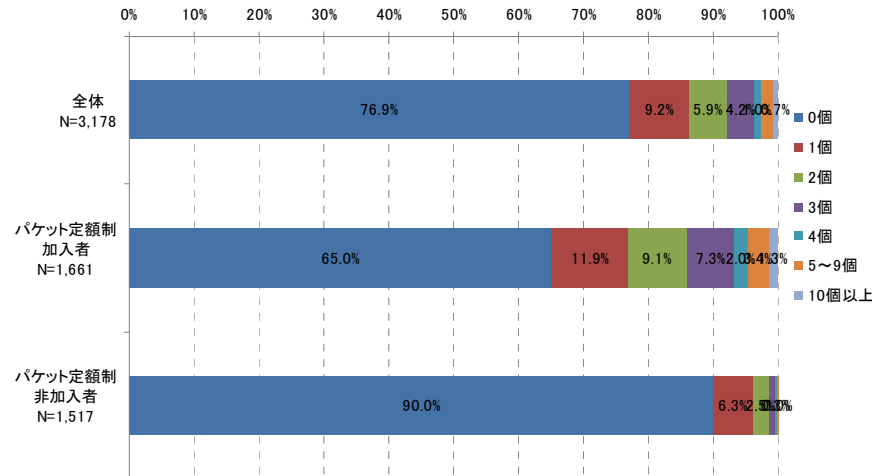
※本データは、管理費用配賦前および連結相殺前の内部資料に基づいております。

Chapter 3 2010年4月期 業績の見通し

携帯電話と定額制の契約者数の推移

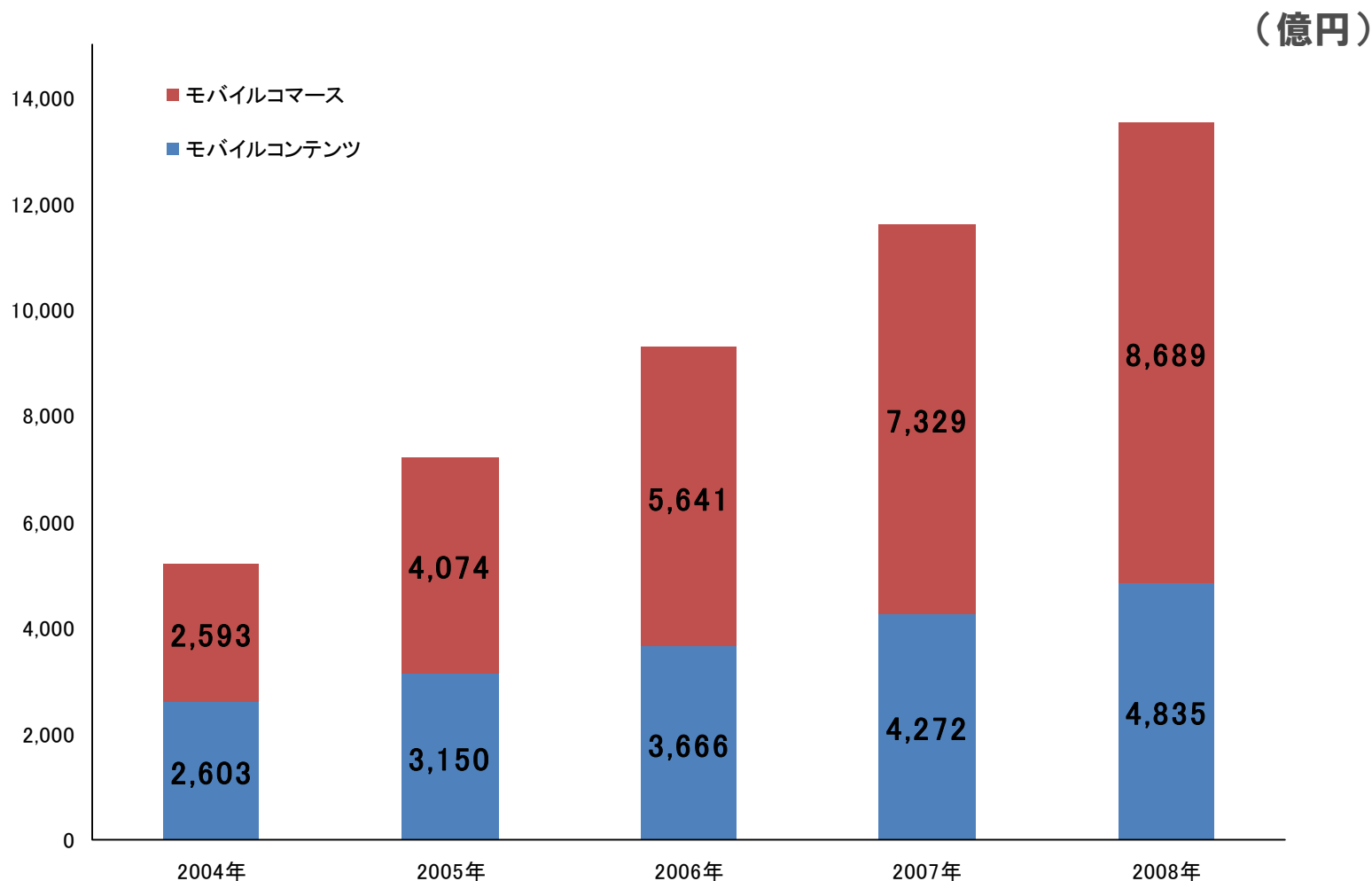


現在利用している有料コンテンツの数



出所: ケータイ白書2009より(モバイルコンテンツフォーラム監修)

有料コンテンツの利用率は全体の22.9%であるが、パケット定額制加入者のみでは35.0%を占める。3G及びパケット定額制の普及により、モバイル関連市場は大きく成長してきた背景となっている。



出所:総務省発表資料「2008年 モバイルコンテンツの産業構造実態に関する調査結果」

2008年モバイルビジネスの市場はモバイルコンテンツとモバイルコマースを合わせて、1兆3,524億円となり、前年比17%成長している。

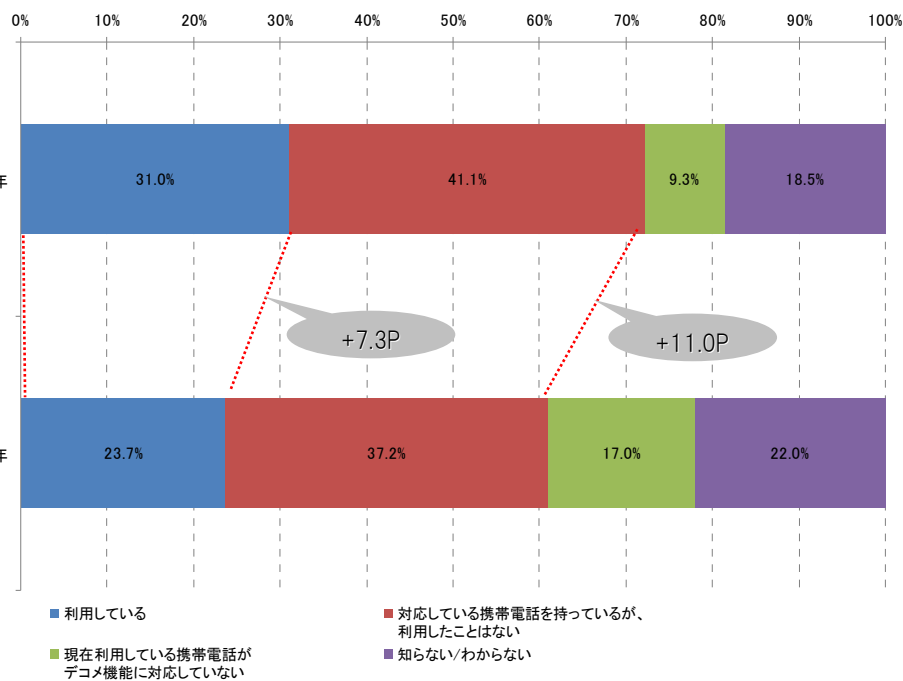
(億円)

	2004年	2005年	2006年	2007年	2008年
着メロ系市場	1,167	1,048	843	559	473
着うた市場	199	463	522	568	483
着うたフル市場	2	99	237	506	707
モバイルゲーム市場	412	589	748	848	869
装飾メール市場	2	14	55	116	171
電子書籍市場	3	16	69	221	395
リングバックトーン市場	6	13	29	87	110
占い市場	103	123	158	182	200
待受系市場	225	236	248	227	229
きせかえ市場	—	—	3	23	64
天気／ニュース市場	—	51	63	73	78
交通情報市場	—	74	125	164	206
生活情報市場	—	27	45	54	77
アバター／アイテム販売(SNS等)	—	—	5	60	157
その他モバイルコンテンツ市場	484	397	516	584	616
合計	2,603	3,150	3,666	4,272	4,835

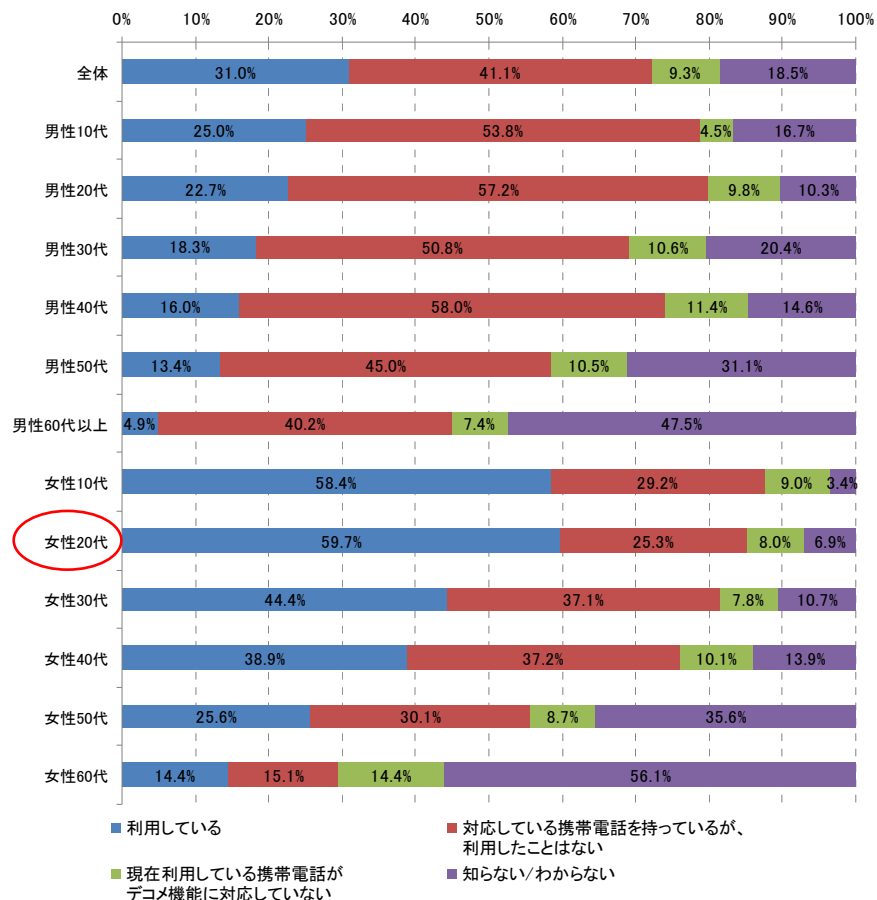
出所:総務省発表資料「2008年 モバイルコンテンツの産業構造実態に関する調査結果」

占い市場は前年比10%成長、装飾メール市場は47%成長している。

デコメの利用状況



デコメの年代・性別利用状況



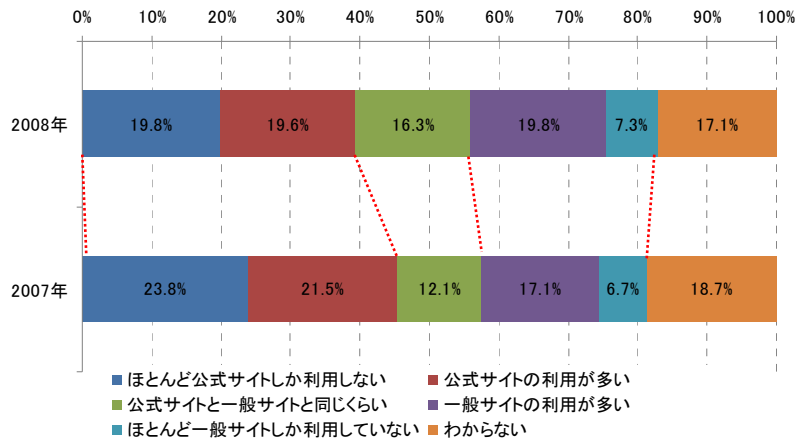
出所: ケータイ白書2009より(モバイルコンテンツフォーラム監修)

利用率が7ポイント上昇。対応端末の保有割合も11ポイント増加している。
最も利用率が高いのは女性20代の59.7%で女性10代の58.4%が続いている。

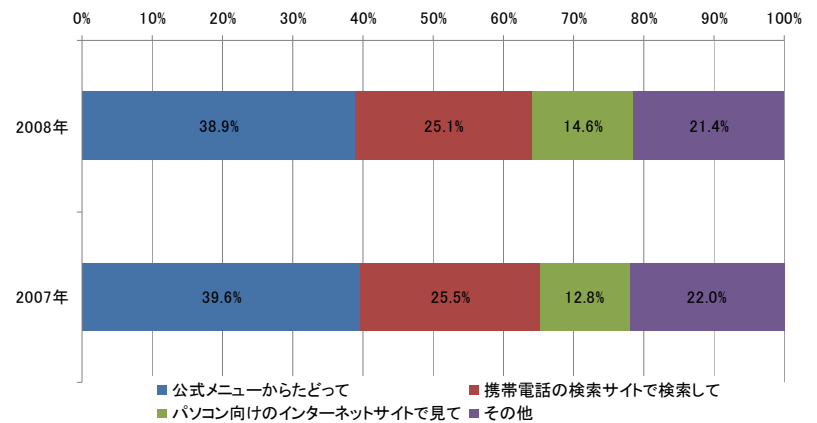


デコメ利用者のうち有料素材の利用者が15%程度にとどまっているが、対応端末及びパケット定額制の普及や利用者層の広がり、またカテゴリーにおける市場の成長から今後も拡大の余地が大きいと予想される。

公式サイトと一般サイトの利用状況



サイトの最も多い探し方

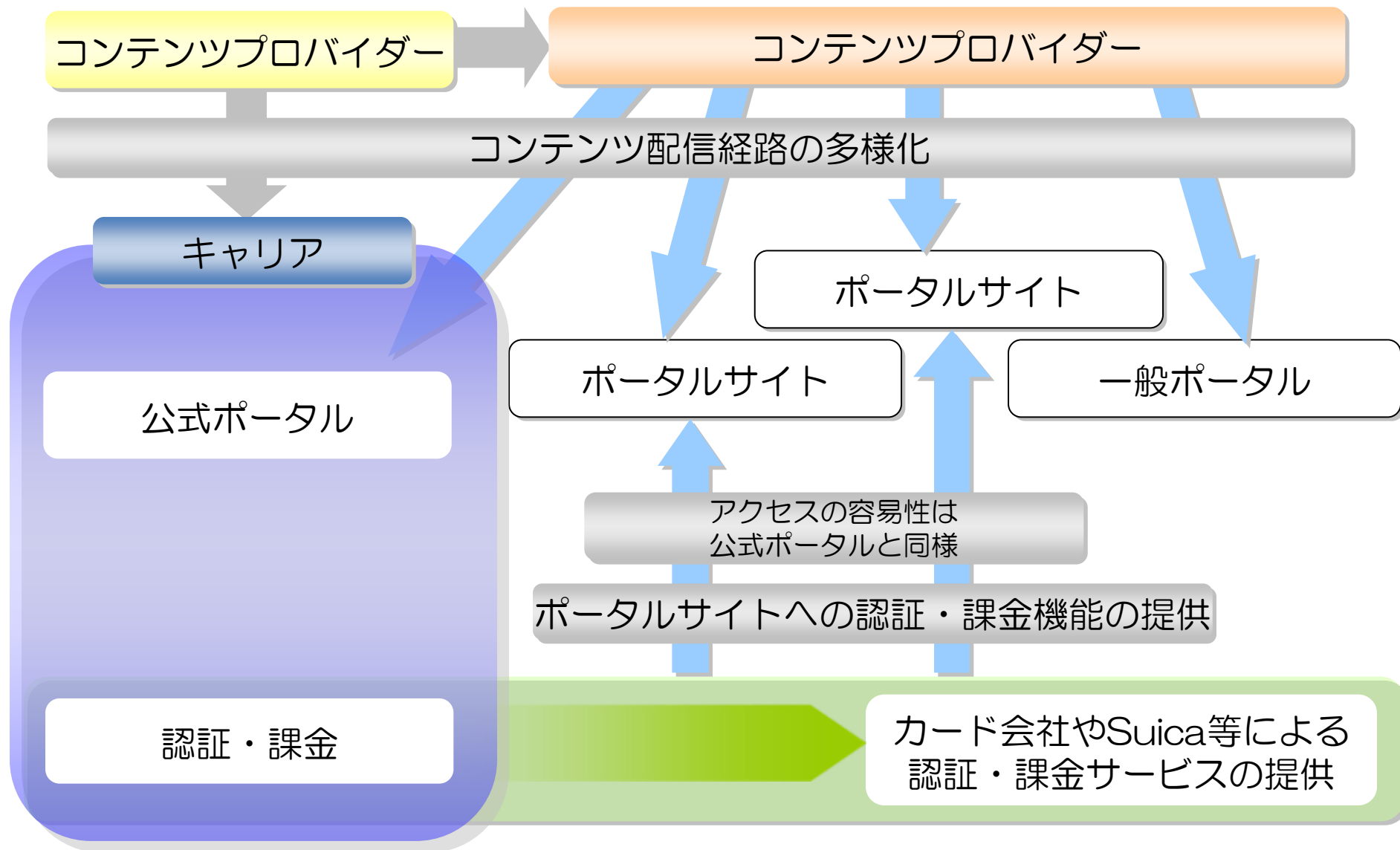


出所: ケータイ白書2009より(モバイルコンテンツフォーラム監修)

モバイルサイトの利用者は、公式サイトが39.4%と最も高いが、一般サイト中心の利用者は3ポイント上昇。サイトの探し方では「公式メニューから」たどってが最も高く、「携帯電話の検索サイトで」が25.1%。



今後は公式メニューでのコンテンツ配信に加えて、モバイルプラットフォームのオープン化も背景に、公式以外での配信・集客が多様化されていく。



出所: モバイル白書2009より(モバイルコンテンツフォーラム監修)

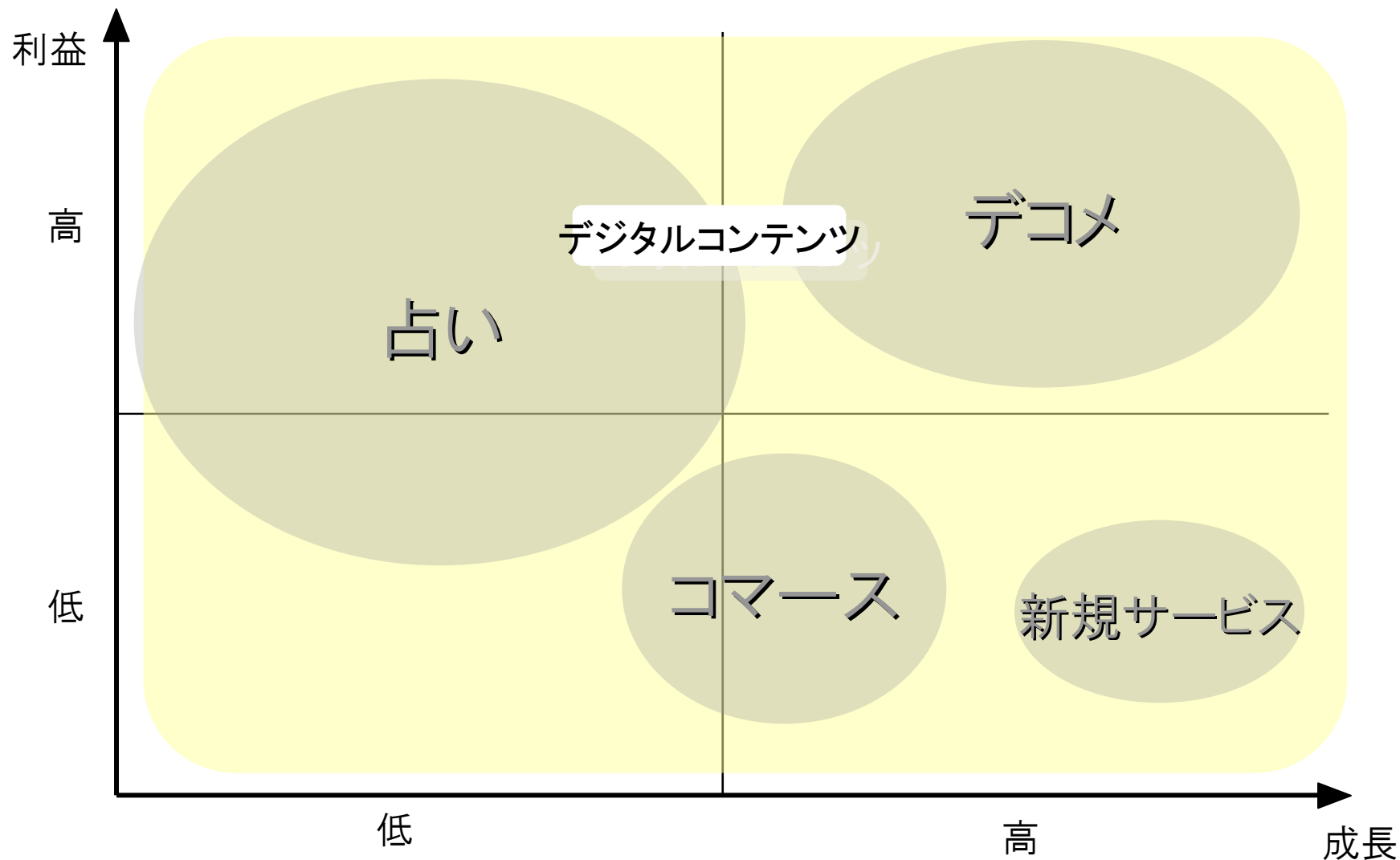
会員の拡大

サービスの拡充

- 新規・既存サービスによる会員の増加
- CRMによる会員の囲い込み
- メディア企業・会員保有企業との提携

- 「占い」に継ぎ、デコメコンテンツの育成
- モバイルコマースの収益基盤の拡大
- 新領域におけるサービスの開拓

「Y! Suica」「TBS実証実験」「日活」「ViVi」



デジタルコンテンツ事業のうち「占い」カテゴリーは利益を重視し、「デコメ」カテゴリーは成長性・利益率ともに重点を置き、各セグメントにおいて、増収・増益を図っていく。

(百万円)

連 結	2010年4月期 通期予想		2009年4月期 実績		増減率
	金額	(%)	金額	(%)	
売上高	11,350	100.0	10,308	100.0	10.1
営業利益	3,110	27.4	2,709	26.3	14.8
経常利益	3,100	27.3	2,695	26.2	15.0
当期純利益	1,820	16.0	1,580	15.3	15.1

単 体	2010年4月期 通期予想		2009年4月期 実績		増減率
	金額	(%)	金額	(%)	
売上高	10,710	100.0	9,612	100.0	11.4
営業利益	3,110	29.7	2,696	28.0	15.3
経常利益	3,120	29.9	2,710	28.2	15.1
当期純利益	1,850	17.7	1,598	16.6	15.7

■ デジタルコンテンツ事業

- ◆ 新規投入サイト数モバイル83サイト、PC85サイト。
期末予想会員数248万人。
 - 占い – 利益の最大化。
 - デコメ – 売上・利益ともに成長拡大。
- ◆ 新規カテゴリーへのトライアル。

■ コマース関連事業

- ◆ モバイルコマースは、利益基調を保ちながら
収益基盤を拡大。
- ◆ 携帯電話販売は、今期に引き続き営業利益の確保。

■ その他の事業

- ◆ 将来の展開に向けた新規サービスの開拓。
- ◆ 一般サイトやCGM、海外向けコンテンツ配信など
新規サービスの創出。

(百万円)

		2009年4月期 実績		2010年4月期 通期予想		増減率
		金額	(%)	金額	(%)	(%)
売上高	デジタルコンテンツ	8,078	78.4%	9,080	80.0%	12.4%
	コマース関連	1,938	18.8%	1,990	17.5%	2.7%
	その他	291	2.8%	280	2.5%	▲3.8%
	全社計	10,308	100.0	11,350	100.0	10.1%
営業利益	デジタルコンテンツ	3,226	—	3,710	—	15.0%
	コマース関連	141	—	200	—	41.8%
	その他	63	—	▲30	—	—%
	消去又は全社	▲721	—	▲770	—	6.8%
	全社計	2,709	—	3,110	—	14.8%

※セグメント会計における全社費用配賦前の数値を使用しております。

	単体当期純利益	1株当たり配当
2006/4期	433百万円	1,000円
2007/4期	709百万円	1,600円
2008/4期	1,127百万円	2,500円
2009/4期	1,598百万円	4,000円※1
2010/4期(予想)	1,850百万円	4,200円

※1 2009年4月期配当には記念配当500円を含んでおります。

※2 配当性向につきましては単体当期純利益の30%を目処としております。

※3 2006年11月に1株につき2株の割合の株式分割を実施しております。

2006年4月期の1株当たり配当は、当該分割が前期首に行われたと仮定して算出しております。

本資料に含まれている業績予想等、過去の実績以外の記述については、発表日において当社が社内機密的に設定している経営計画ならびに入手可能な情報、将来の業績に与える不確実な要因に係る仮定等を前提としております。実際の業績は、今後の様々な要因によって異なる可能性があります。